



Possibilité forestière 2008 - 2013

Résultats pour la région Abitibi-Témiscamingue / Région 08

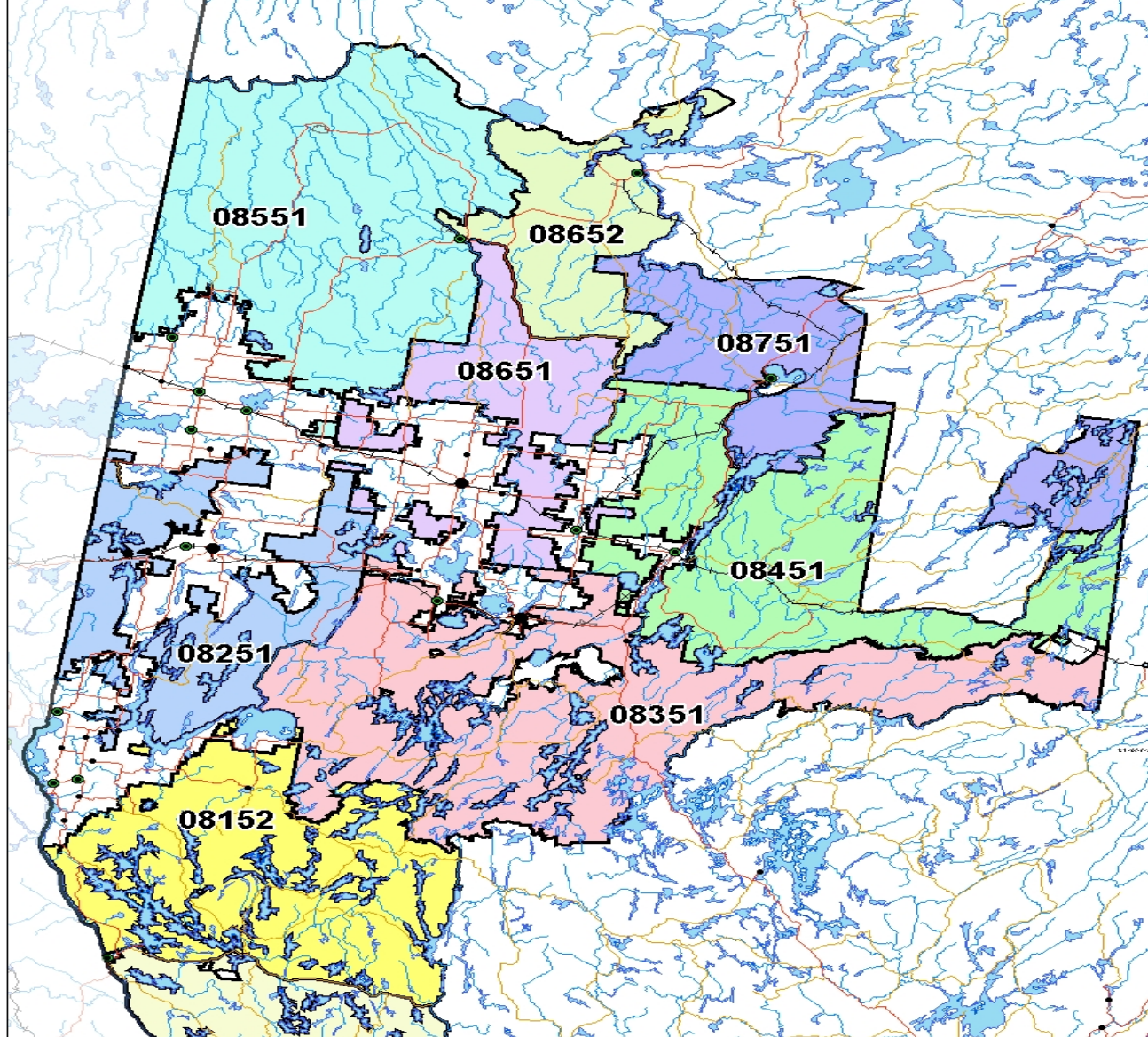
Des gestes concrets
vers un aménagement forestier durable

Décembre 2006

Bureau du Forestier
en chef

Québec 





1.4 - Région 08

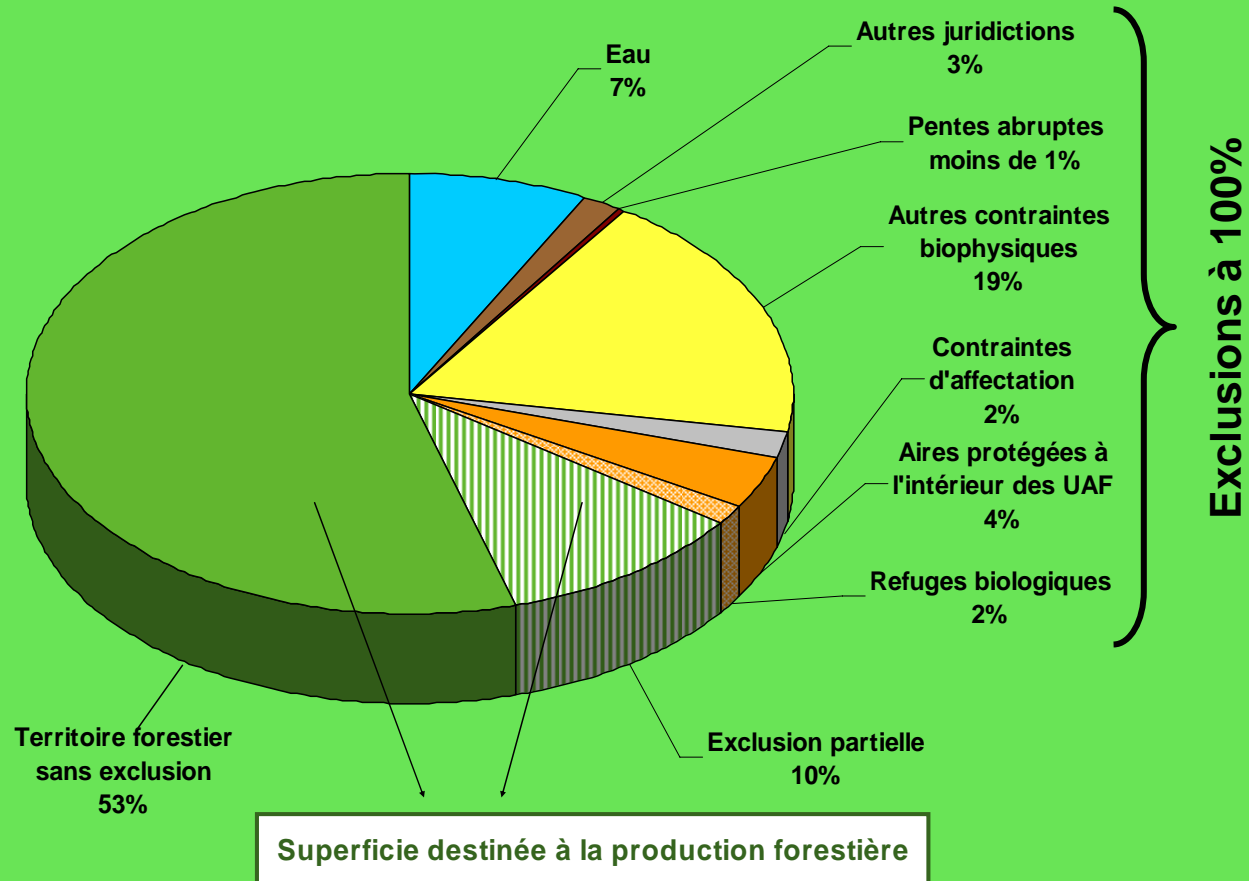
Bureau du Forestier
en chef

Québec 





1.5 - Utilisation du territoire forestier public de la région 08

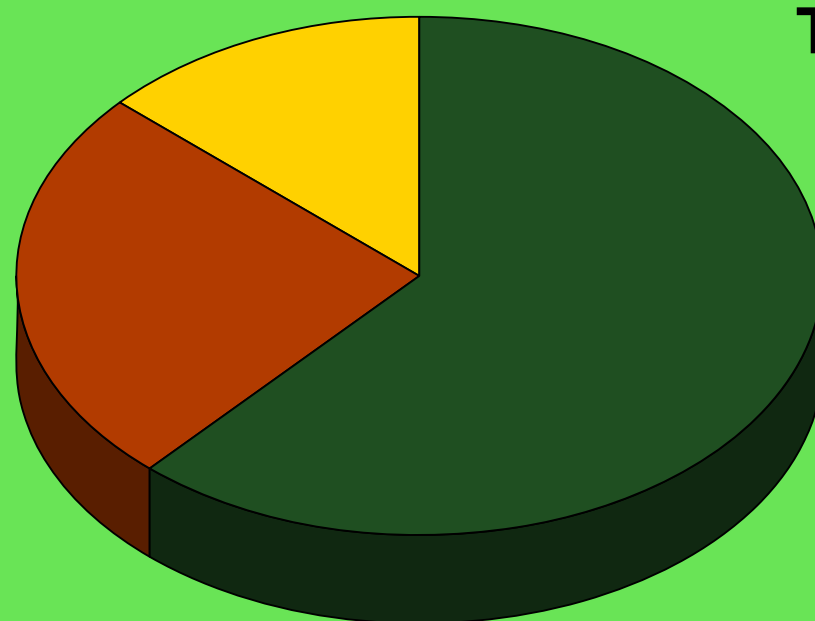


Bureau du Forestier
en chef

Québec



1.6 - Portrait du territoire destiné à la production forestière de la région 08



Types de couvert

 FEUILLU
13%

 MÉLANGÉ
25%

 RÉSINEUX
62%



Bureau du Forestier
en chef

Québec 




4

Possibilité forestière 2008 - 2013



*Bureau du Forestier
en chef*

Québec 



4.2 - Possibilité forestière 2008 - 2013 de la région 08

Calcul de possibilité forestière		Possibilité par essence ou groupe d'essences résineuses (m ³ /an)			
		SEPM ¹	Thuya	Pruche	Pins blanc et rouge
A	2000-2008	4 147 800	171 900	38 700	208 800
B	Forestier en chef 2008-2013	3 107 900	116 000	31 400	178 000
Variation (B-A)		-1 039 900	-55 900	-7 300	-30 800
Variation (%)		-25,1%	-32,5%	-18,9%	-14,8%
C	Forêt Québec 2008-2013	2 800 500	108 800	29 400	168 500
Variation (B-C)		307 400	7 200	2 000	9 500
Variation (%)		11,0%	6,6%	6,8%	5,6%

¹ sapin, épinettes, pin gris et mélèze



Bureau du Forestier
en chef

Québec 




4.2 - Possibilité forestière 2008 - 2013 de la région 08 (suite)

Calcul de possibilité forestière		Possibilité par essence ou groupe d'essences feuillues (m3/an)					Total
		Peupliers	Bouleau à papier	Bouleau jaune	Érables ²	Autres feuillus durs	Toutes essences
A	2000-2008	869 800	748 800	214 700	244 000	34 600	6 679 100
B	Forestier en chef 2008-2013	693 700	573 700	165 200	198 600	31 700	5 096 200
Variation (B-A)		-176 100	-175 100	-49 500	-45 400	-2 900	-1 582 900
Variation (%)		-20,2%	-23,4%	-23,1%	-18,6%	-8,4%	-23,7%
C	Forêt Québec 2008-2013	651 000	536 900	155 800	189 200	30 200	4 670 300
Variation (B-C)		42 700	36 800	9 400	9 400	1 500	425 900
Variation (%)		6,6%	6,9%	6,0%	5,0%	5,0%	9,1%

² érable à sucre et érable rouge



Bureau du Forestier
en chef

Québec 



4.2a - Possibilité forestière 2008 - 2013 par UAF de la région 08

Unité d'aménagement forestier (UAF)	Possibilité 2008-2013 (m ³ /an) déterminée par le Forestier en chef pour les essences résineuses			
	SEPM ¹	Thuya	Pruche	Pins blanc et rouge
081-51	101 800	43 200	19 500	89 400
081-52	240 400	47 500	11 900	72 800
082-51	249 000	4 300	0	2 500
083-51	560 700	20 900	0	13 300
084-51	489 900	0	0	0
085-51	589 600	0	0	0
086-51	280 700	0	0	0
086-52	247 700	0	0	0
087-51	348 100	100	0	0

¹ sapin, épinettes, pin gris et mélèze



Bureau du Forestier
en chef

Québec 



4.2a - Possibilité forestière 2008 - 2013 par UAF de la région 08 (suite)

Unité d'aménagement forestier (UAF)	Possibilité 2008-2013 (m ³ /an) déterminée par le Forestier en chef pour les essences feuillues					Total
	Peupliers	Bouleau à papier	Bouleau jaune	Érables ²	Autres feuillus durs	Toutes essences
081-51	29 100	39 000	68 000	111 600	25 900	527 500
081-52	73 700	149 500	65 000	72 100	5 700	738 600
082-51	121 100	65 200	4 000	2 000	100	448 200
083-51	112 500	194 500	28 100	12 600	0	942 600
084-51	75 100	62 000	100	200	0	627 300
085-51	86 300	13 500	0	0	0	689 400
086-51	77 100	22 000	0	100	0	379 900
086-52	53 300	4 100	0	0	0	305 100
087-51	65 500	23 900	0	0	0	437 600

² érable à sucre et érable rouge



Bureau du Forestier
en chef

Québec 




4.4 - Provenance des volumes 2008 - 2013 pour la région 08

Provenance des volumes	Superficie totale	Récolte maximale annuelle ³	
	ha	m ³	%
Bandes riveraines	95 903	112 700	2,4%
Séparateurs de coupe	37 151	43 700	0,9%
Pentes fortes (31 à 40 %)	65 831	77 400	1,7%
Habitats fauniques	2 641	4 100	0,1%
Encadrements visuels	405 328	468 400	10,0%
Territoires à multiples usages	606 429	792 500	17,0%
Forêts morcelées (peuplements orphelins)	236 218	291 700	6,2%
Autres particularités régionales ou locales	190 744	205 500	4,4%
Sous-total des contraintes	1 640 245	1 996 000	42,7%
Sous-total sans contrainte	2 367 998	2 674 300	57,3%
Total	4 008 243	4 670 300	100,0%

³ Cette répartition par type de contrainte est à titre indicatif seulement.



Bureau du Forestier
en chef

Québec 



5

Analyse des résultats



*Bureau du Forestier
en chef*

Québec 



5.1 - Écarts constatés pour la région 08

Essences	Diminution de la possibilité forestière (%)			Proportion (%)
	Commission Coulombe	Loi 71	Forestier en chef	
SEPM	-20	-20	-25,1	61
Feuillus	--	-5	-21,3	33
Pins, Pruche et Thuya	--	--	-22,4	6





5.4 - Estimé des écarts pour la région 08

	Volume (m ³)	Écart (%)
Possibilité 2000-2008	6 679 100	
Pertes de superficies	- 382 400	- 5,7
Âge d'exploitabilité	- 357 400	- 5,4
Coupe mosaïque	- 555 200	- 8,3
Surestimation des tarifs de cubage	- 65 700	- 1,0
Autres facteurs	?	?
		- 20,4
Possibilité 2008-2013	5 096 200	- 23,7



Bureau du Forestier
en chef

Québec 



5.4 - Estimé des écarts pour la région 08 (suite)

Pertes de superficie		
<i>Décisions gouvernementales modifiant les droit d'utilisation du territoire</i>	<i>Améliorations des connaissances</i>	<i>Autres</i>
<ul style="list-style-type: none">• Aires protégées• Refuges biologiques• Habitats fauniques• Écosystèmes forestiers exceptionnels• Limite nordique• Pessières à cladonies• Caribou forestier (plans)• Sites des Premières Nations• Réservoirs hydroélectriques• Etc.	<ul style="list-style-type: none">• Pentes abruptes• Bandes et écotones riverains• Chemins forestiers• Dénudés secs• Dénudés humides• Etc.	<ul style="list-style-type: none">• Réserves forestières• Etc.





5.4 - Estimé des écarts pour la région 08 (suite)

Autres facteurs

- Création des unités d'aménagement
- Perturbations naturelles (TBE)
- Bonification des stratégies d'aménagement
- Révision du moment de la sénescence des peuplements
- Révision des rendements escomptés des plantations, des EPC et des coupes de jardinage
- Révision des hypothèses de retour après coupe
- Etc.

