



# Possibilité forestière 2008 - 2013

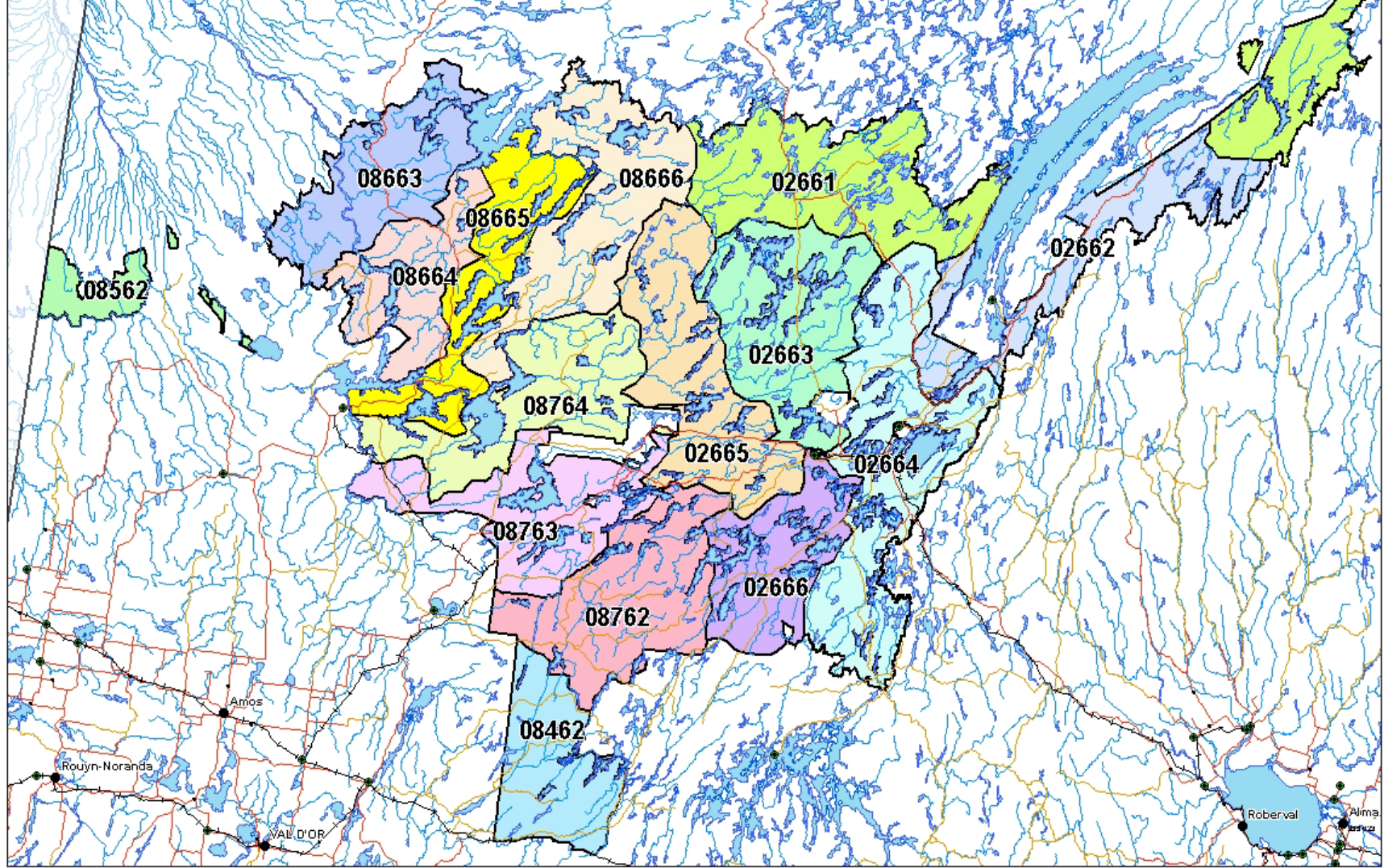
## Résultats pour la région Nord-du-Québec / Région 10

Des gestes concrets  
vers un aménagement forestier durable

Décembre 2006

Bureau du Forestier  
en chef

Québec 



# 1.4 - Région 10

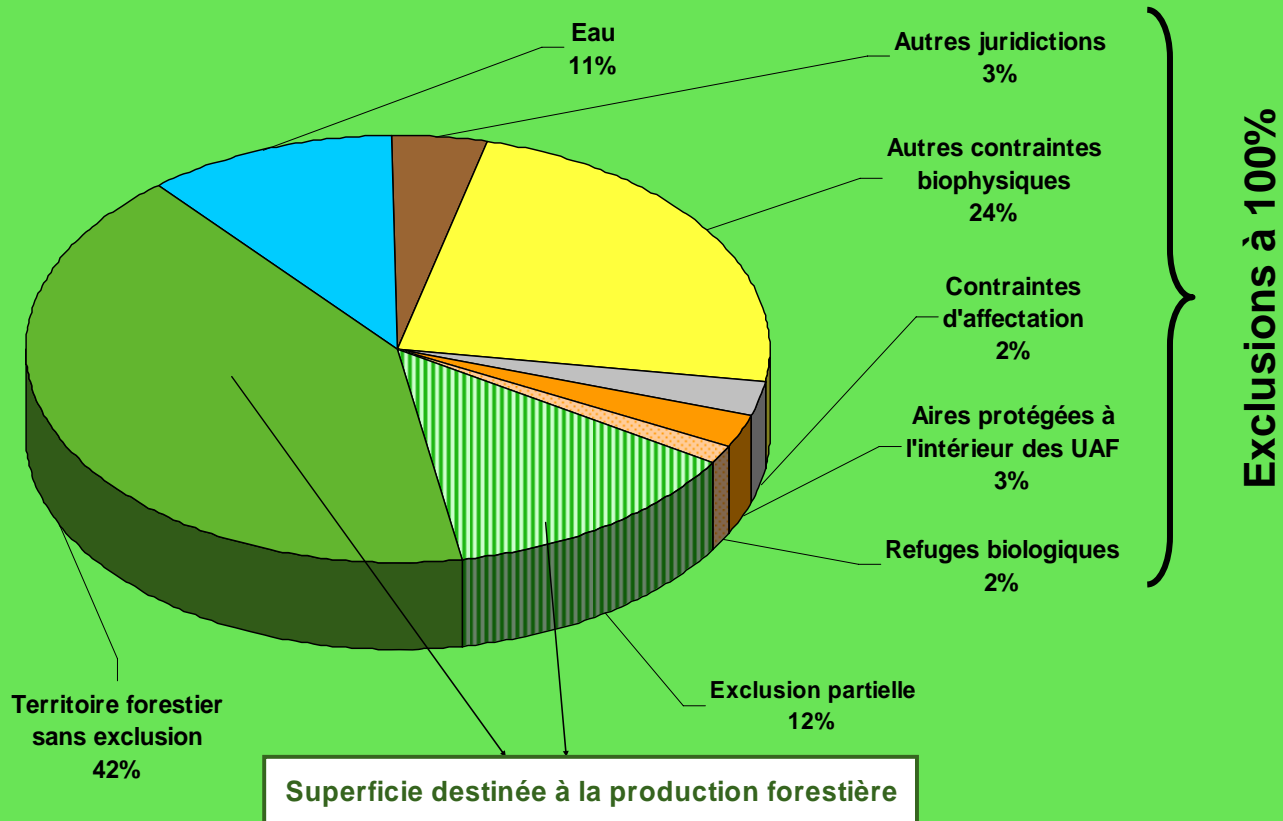
Bureau du Forestier  
en chef

Québec 





# 1.5 - Utilisation du territoire forestier public de la région 10



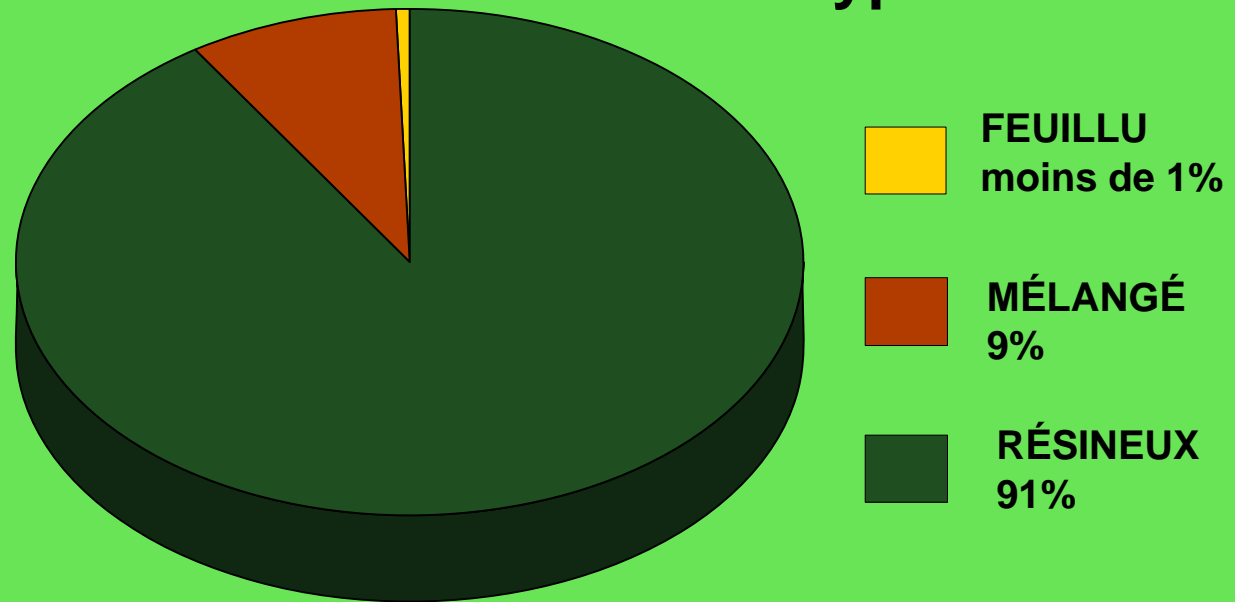
Bureau du Forestier  
en chef

Québec



# 1.6 - Portrait du territoire destiné à la production forestière de la région 10 (corrigée)

## Types de couvert



Bureau du Forestier  
en chef

Québec 




4

# Possibilité forestière 2008 - 2013



*Bureau du Forestier  
en chef*

Québec 




# 4.2 - Possibilité forestière 2008 - 2013 de la région 10

Calcul de possibilité forestière		Possibilité par essence ou groupe d'essences (m <sup>3</sup> /an)			
		SEPM <sup>1</sup>	Peupliers	Bouleau à papier	Total
A <sup>3</sup>	2000-2008	4 253 400	251 400	231 500	4 736 300
A <sup>4</sup>		4 085 100	251 400	231 500	4 568 000
Variation (A <sup>4</sup> -A <sup>3</sup> )		-168 300	0	0	-168 300
B	Forestier en chef 2008-2013	3 063 900	239 000	220 000	3 522 900
Variation (B-A <sup>3</sup> )		-1 189 500	-12 400	-11 500	-1 213 400
Variation (%)		-28,0%	-4,9%	-5,0%	-25,6%
A <sup>3</sup>	Possibilités 2000-2008 avant l'application de la loi 71 et <b>sans les réductions</b> pour la limite nordique et les aires protégées				
A <sup>4</sup>	Possibilités 2000-2008 avant l'application de la loi 71 et <b>avec les réductions</b> pour la limite nordique et les aires protégées				

<sup>1</sup> sapin, épinettes, pin gris et mélèze



Bureau du Forestier  
en chef

Québec 



## 4.2a - Possibilité forestière 2008 - 2013 par UAF de la région 10

Unité d'aménagement forestier (UAF)	Possibilité 2008-2013 (m <sup>3</sup> /an) déterminée par le Forestier en chef			
	SEPM <sup>1</sup>	Peupliers	Bouleau à papier	Total
026-61	290 700	5 200	21 200	317 100
026-62	154 100	1 100	9 000	164 200
026-63	190 700	3 700	12 100	206 500
026-64	302 700	8 300	27 300	338 300
026-65	231 200	10 100	12 300	253 600
026-66	123 500	2 600	8 000	134 100

<sup>1</sup> sapin, épinettes, pin gris et mélèze



Bureau du Forestier  
en chef

Québec 



## 4.2a - Possibilité forestière 2008 - 2013 par UAF de la région 10 (suite)

Unité d'aménagement forestier (UAF)	Possibilité 2008-2013 (m <sup>3</sup> /an) déterminée par le Forestier en chef			
	SEPM <sup>1</sup>	Peupliers	Bouleau à papier	Total
084-62	219 500	28 500	32 300	280 300
085-62	14 000	6 300	1 500	21 800
086-63	155 300	14 200	7 000	176 500
086-64	115 800	11 100	4 700	131 600
086-65	166 500	17 300	5 200	189 000
086-66	195 400	11 700	5 400	212 500
087-62	343 700	32 200	30 600	406 500
087-63	278 000	36 900	24 900	339 800
087-64	282 800	49 800	18 500	351 100

<sup>1</sup> sapin, épinettes, pin gris et mélèze



Bureau du Forestier  
en chef

Québec





5

# Analyse des résultats



*Bureau du Forestier  
en chef*

Québec 



# 5.1 - Écarts constatés pour la région 10

Essences	Diminution de la possibilité forestière (%)			Proportion (%)
	Commission Coulombe	Loi 71	Forestier en chef	
SEPM	-20	-20	-28,0	87
Feuillus	--	-5	-5,0	13
Pins, Pruche et Thuya	--	--	--	--



Bureau du Forestier  
en chef

Québec 



## 5.4 - Estimé des écarts pour la région 10

	Volume (m <sup>3</sup> )	Écart (%)
<b>Possibilité 2000-2008</b>	<b>4 736 300</b>	
<b>Pertes de superficies (limite nordique et aires protégées)</b>	<b>- 168 300</b>	<b>- 3,6</b>
<b>Autres facteurs</b>	<b>?</b>	<b>?</b>
		<b>- 3,6</b>
<b>Possibilité 2008-2013</b>	<b>3 522 900</b>	<b>- 25,6</b>



Bureau du Forestier  
en chef

Québec 