

Le calcul des possibilités forestières : Une démarche pertinente, des résultats cohérents

Gérard Szaraz, Forestier en chef

Plan de la présentation

1. Cadre d'opération
2. Processus de calcul et de détermination



○ Une revue externe : pourquoi ?

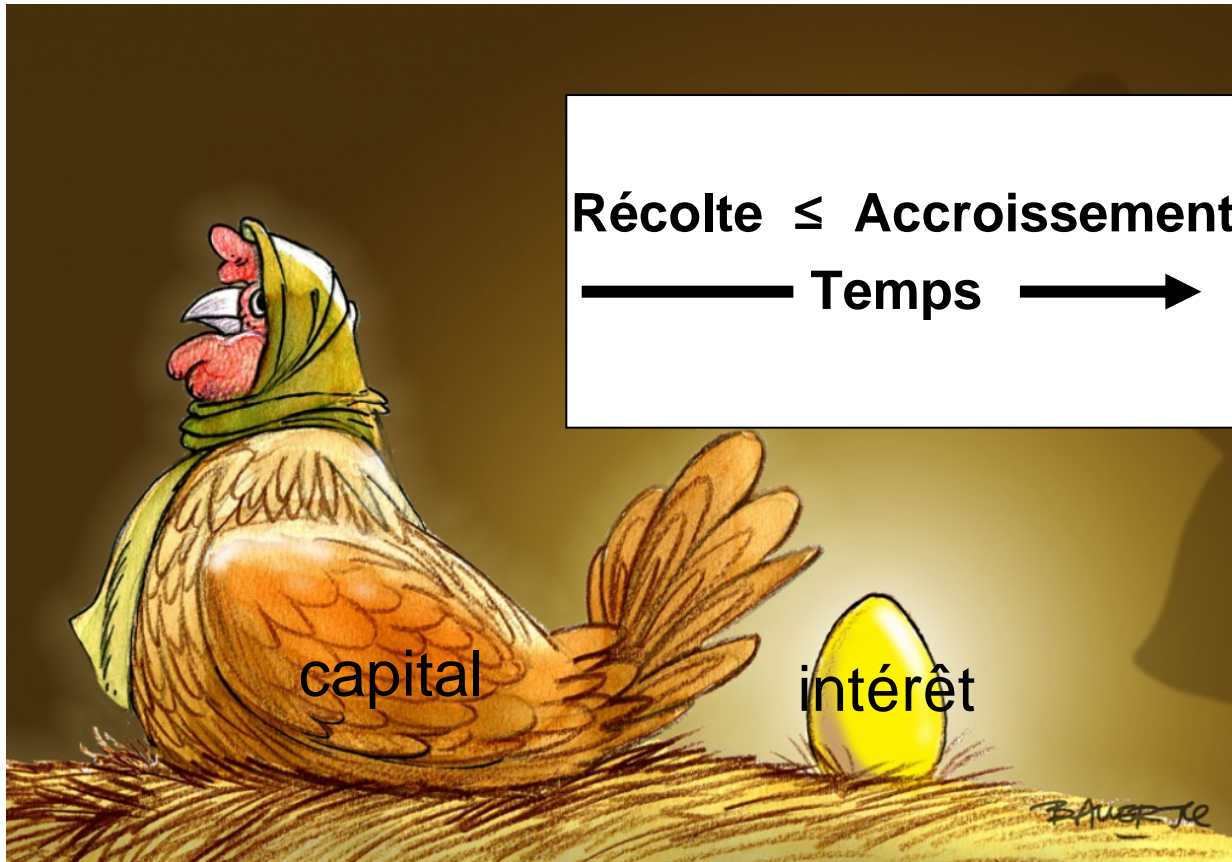


- Informer et expliquer le nouveau calcul des possibilités forestières
- Démontrer que la démarche et les résultats obtenus sont cohérents
- Recueillir les commentaires sur les éléments retenus et les résultats obtenus



1. Cadre d'opération

Notion de possibilité forestière à rendement soutenu



Exigences légales et limites



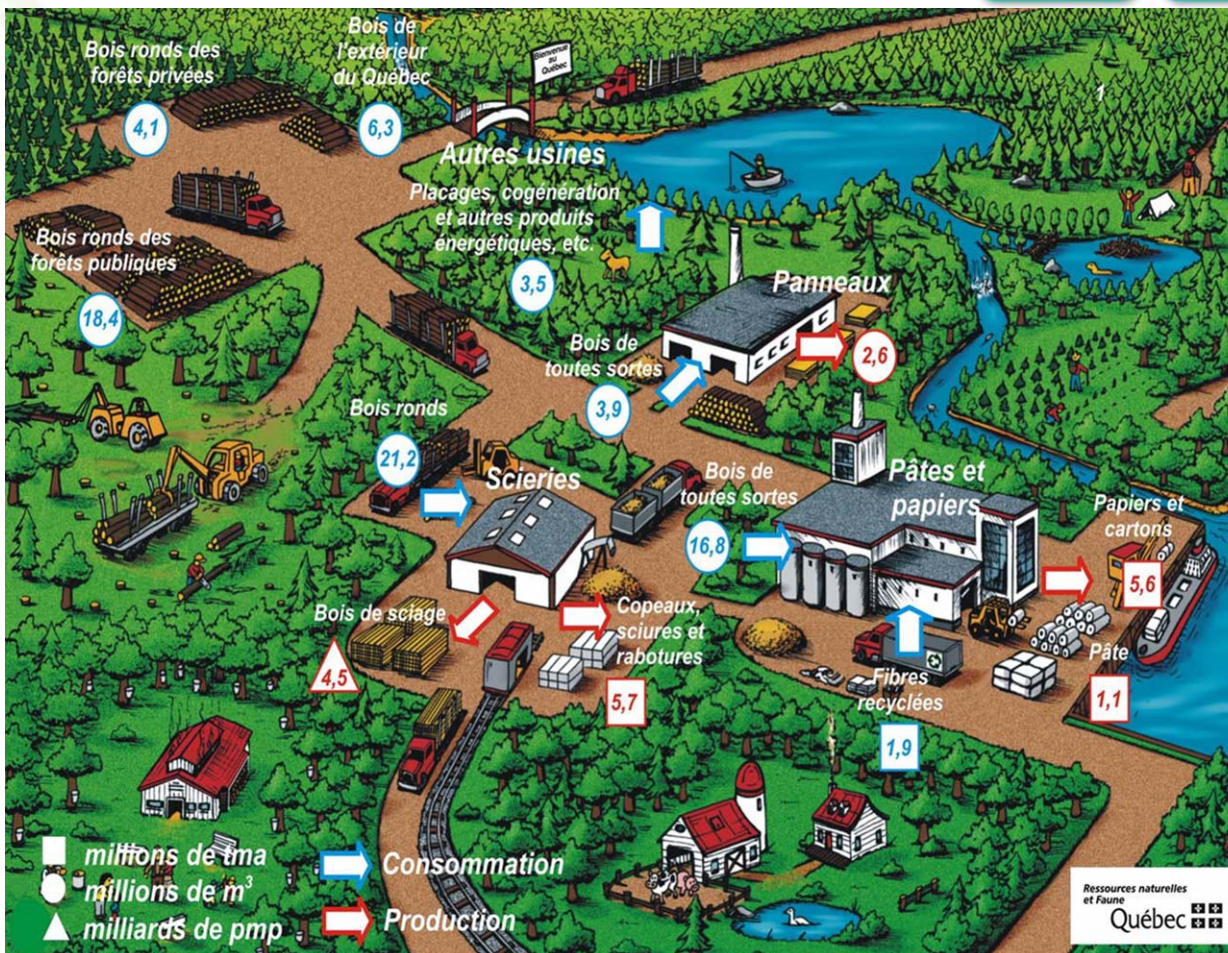
*Volume maximum de récolte annuelle de bois
que l'on peut prélever à perpétuité
sans diminuer
la capacité productive du milieu forestier*

reflète les valeurs de la société

maintient les avantages multiples de la forêt

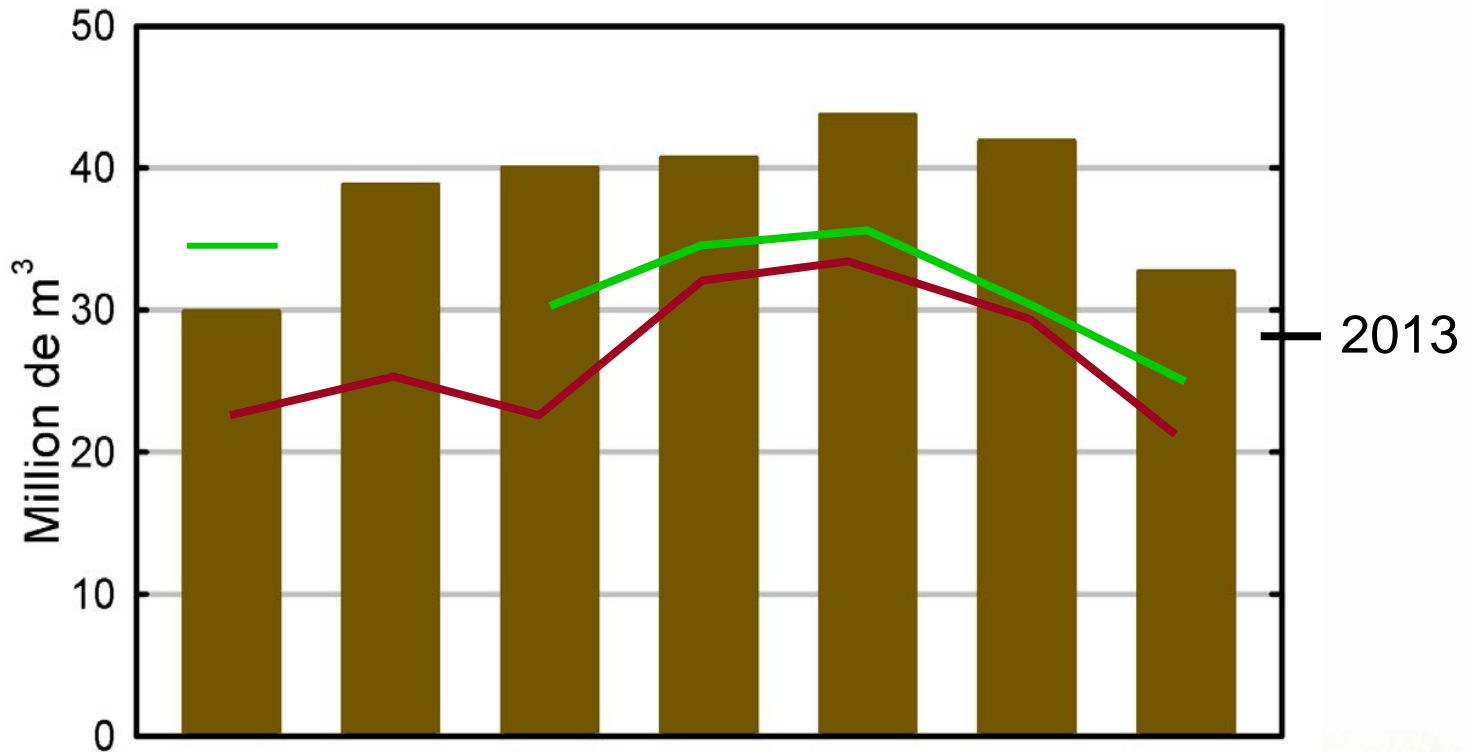
respecte la capacité des écosystèmes

Possibilités forestières et attribution



1. Inclut les données de l'enquête annuelle 2011.

Possibilités forestières, attributions et récolte



- Possibilité forestière
- Attribution
- Récolte

1980 à 2010

2013

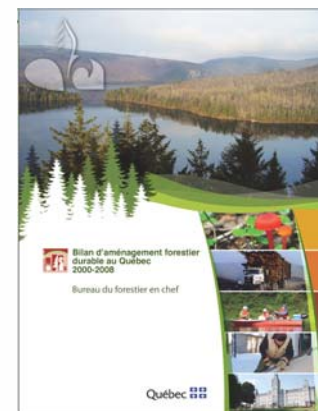
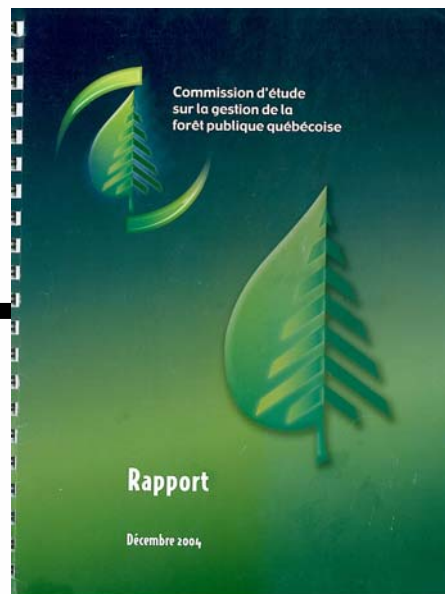
Origine : d'un régime à l'autre



BÂTIR UNE FORÊT
POUR L'AVENIR



RAPPORT
DU COMITÉ SCIENTIFIQUE
CHARGÉ D'EXAMINER LE CALCUL
DE LA POSSIBILITÉ FORESTIÈRE



LE NOUVEAU
RÉGIME FORESTIER

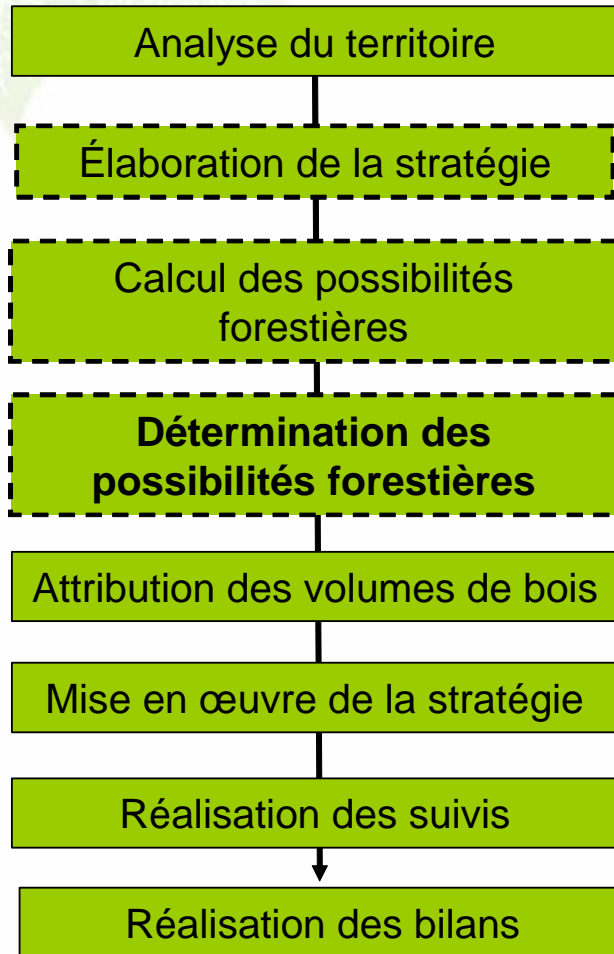


Principales améliorations visées



- Amélioration des modèles de croissance et de l'inventaire forestier (✓)
- Recours à un mode de calcul par optimisation (✓)
- Intégration des éléments relatifs à la spatialisation des interventions (✓)
- Intégration de modèles de qualité d'habitats fauniques (✓)
- Prise en considération de variables économiques (✓)
- Considération des perturbations naturelles (✓)

Rôle du calcul des possibilités dans la planification



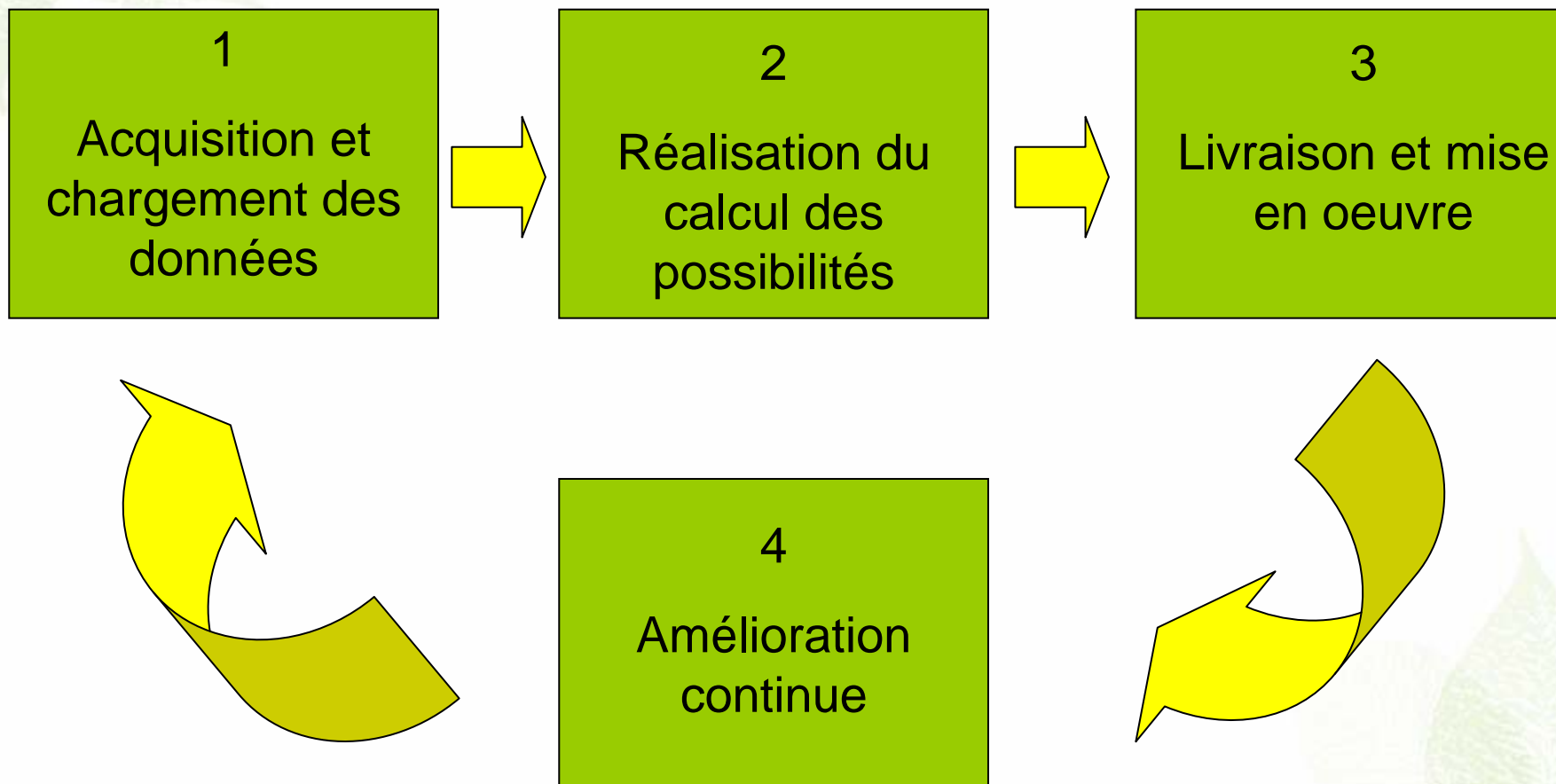
Étapes en interaction





2. Processus de calcul et de détermination

Processus général



1. Acquisition et chargement des données



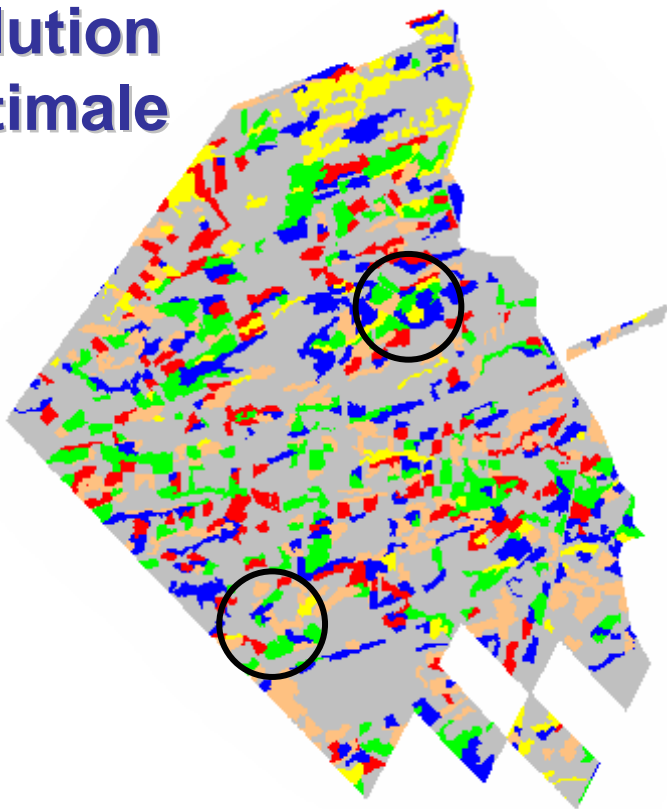
- Cartographie
- Compilation / strates d'aménagement
- Diagnostic
- Scénarios sylvicoles
- Évolution des strates



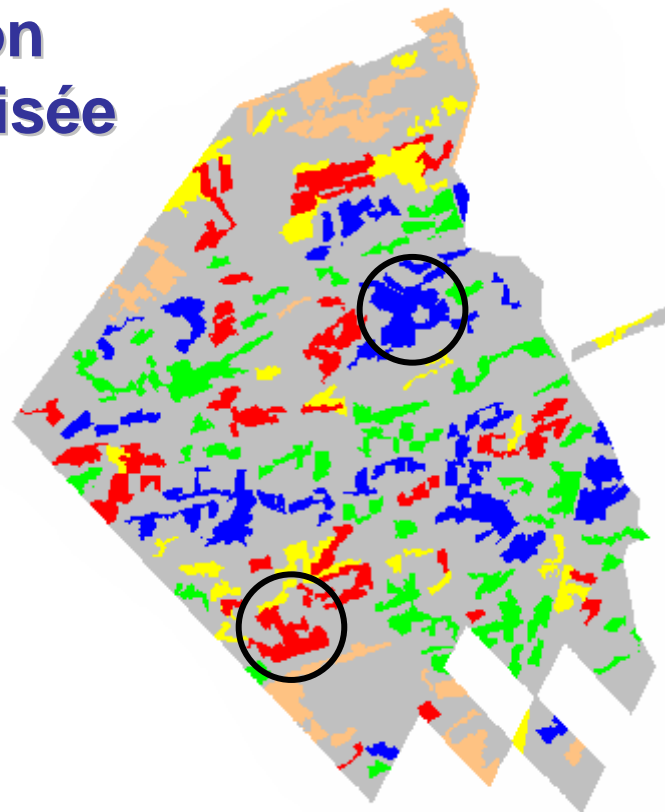
2. Réalisation du calcul



Solution optimale

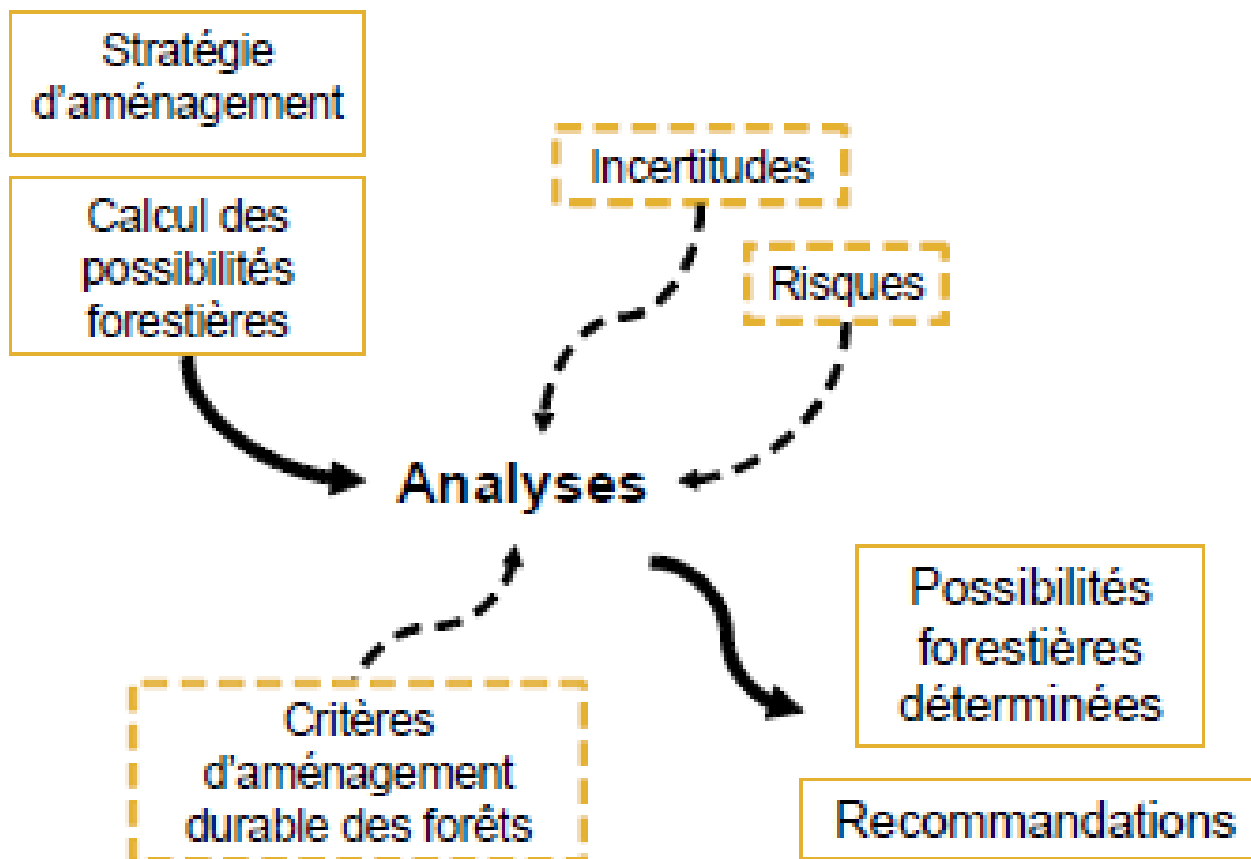


Solution spatialisée



■ Période 1 ■ Période 2 ■ Période 3 ■ Période 4 ■ Période 5

3. Livraison et mise en oeuvre



4. Amélioration continue



Systeme de gestion de la qualite



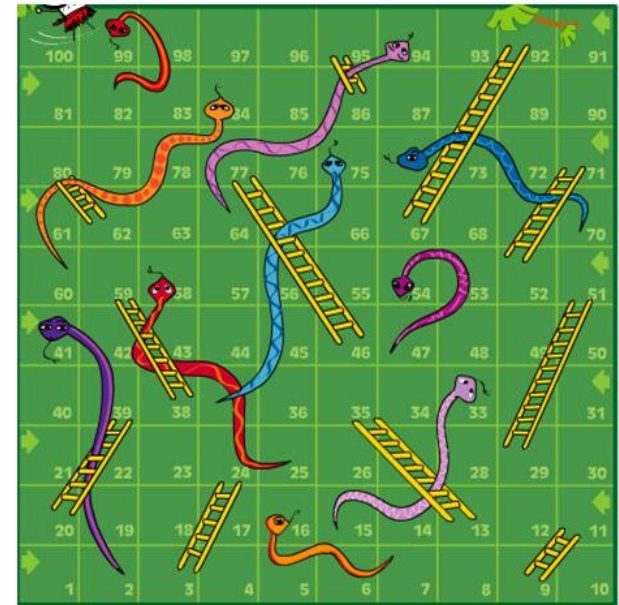
ISO 9001
QMI-SAI Global



Sources de variation des possibilités forestières



- Définitions de forêt, de volume, ...
- Superficie forestière retenue
- Intensité d'aménagement
- Structure, composition et répartition forestières
- Autres valeurs et conditions à respecter
- Perturbations naturelles (feux, insectes, etc.)
- Connaissances, approches, outils et méthodes



Des possibilités qui montent,
des possibilités qui baissent

Sources de variation des possibilités forestières



Exemples outils, méthodes, connaissances :

- Nouveaux modèles de croissance
- Abandon des groupes de calcul ↑
- Révision des critères minimaux de récolte ↑
- Optimisation ↑
- Spatialisation ↓
- Courbes de rendement des plantations ↑
- Impact de la récolte partielle des bandes riveraines ↓

Sources de variation des possibilités forestières



Exemples de valeurs et conditions à respecter :

- Nouvelles aires protégées ↓
- Cibles de vieilles forêts ↓
- Augmentation de la rétention (coupes partielles) ↓
- Certification forestière ↓
- Cibles de dimension des bois : volume ↓, valeur ↑
- Organisation spatiale des interventions ↓
- Préservation habitat caribou forestier ↓
- Intensification de l'aménagement forestier (↑)

◦ Cadre de l'aménagement durable



- 1° Conservation de la diversité biologique
- 2° Maintien et amélioration de l'état et de la productivité des écosystèmes forestiers
- 3° Conservation des sols et de l'eau
- 4° Maintien de l'apport des écosystèmes forestiers aux grands cycles écologiques
- 5° Maintien des avantages socioéconomiques multiples
- 6° Prise en compte des valeurs et des besoins exprimés par les populations concernées



Processus de Montréal

Thèmes retenus dans les analyses



- Structure, composition et configuration des forêts
- Perturbations naturelles
- Habitats fauniques reconnus
- Productivité des forêts
- Conservation des sols et de l'eau
- Production ligneuse
- Aspects sociaux et économiques
- Autres éléments particuliers spécifiques à l'unité

• Traitement d'enjeux d'intérêt particulier



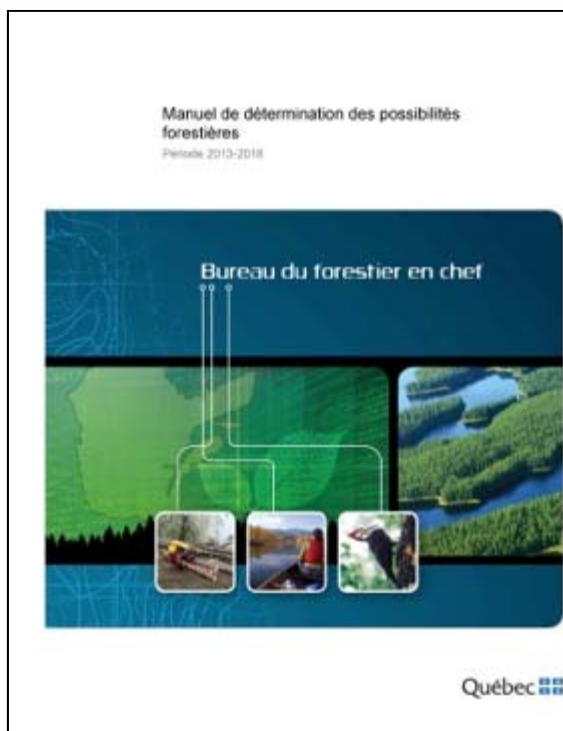
- ✓ **Production de bois** : combien de bois, quel bois, certification
- ✓ **Harmonisation des usages** : territoires fauniques, communautés autochtones
- ✓ **Aménagement écosystémique** : organisation spatiale, vieilles forêts, composition
- ✓ **Maintien de la biodiversité** : aires protégées, caribou forestier
- ✓ **Perturbations naturelles** : feux

La forêt, un tout : principales valeurs directement intégrées



- Possibilités ligneuses à rendement soutenu
- Aménagement écosystémique (vieilles forêts, etc.)
- Sols et eau (lisières boisées riveraines, bassins versants)
- Maintien de la biodiversité (aires protégées, etc.)
- Modalités de certification forestière
- Plans de rétablissement du caribou forestier
- Modalités de l'entente Cris-Québec
- Habitat du cerf de Virginie
- Dimension des bois

• Pour plus d'informations ...



... consultez le Manuel de détermination des possibilités forestières

1. Principes et orientations
2. Étapes du calcul
3. Traitements sylvicoles
4. Objectifs d'aménagement

(disponible sur Internet)



Période de questions et d'échanges



Merci de votre collaboration