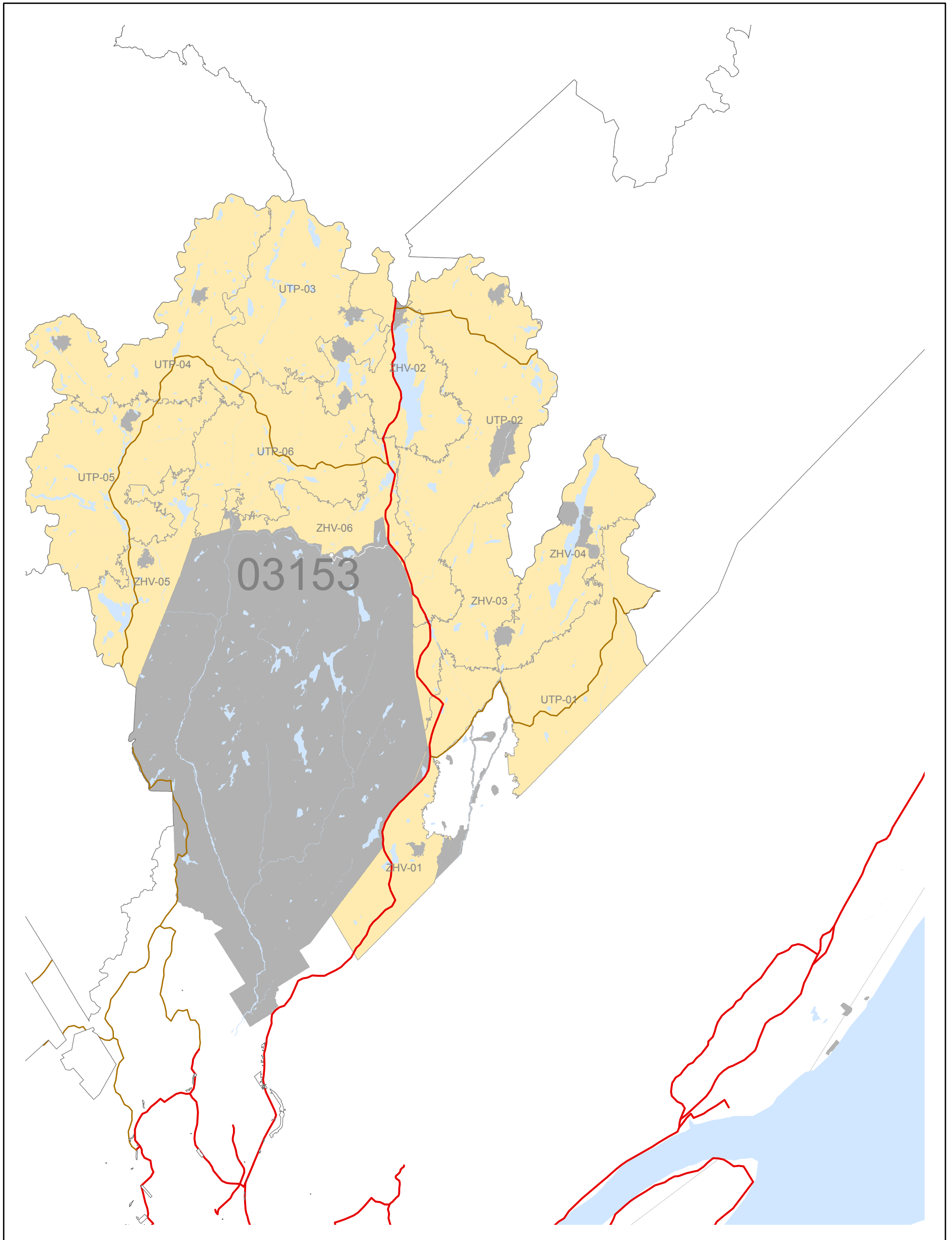
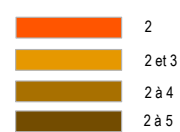


# Organisation spatiale adaptée à la sapinière et à l'érablière UA 031-53



**Coupe mosaïque**  
(ZOF fermée - seuil +7m <30%)

Période de fermeture



Périodes 2 à 5



**Territoire**



**Projection cartographique**

Lambert Conformal Conic, North American 1983

**Sources**

Base de données géographiques, MRNF, BFEC 2012

0 5 10 Km

**Réalisation**

Bureau du forestier en chef  
Direction du calcul des possibilités forestières (DCPF)

Yannick Dionne, spécialiste en géomatique  
Roberval, le 10 juin 2013

Note : Le présent document n'a aucune portée légale.  
© Gouvernement du Québec