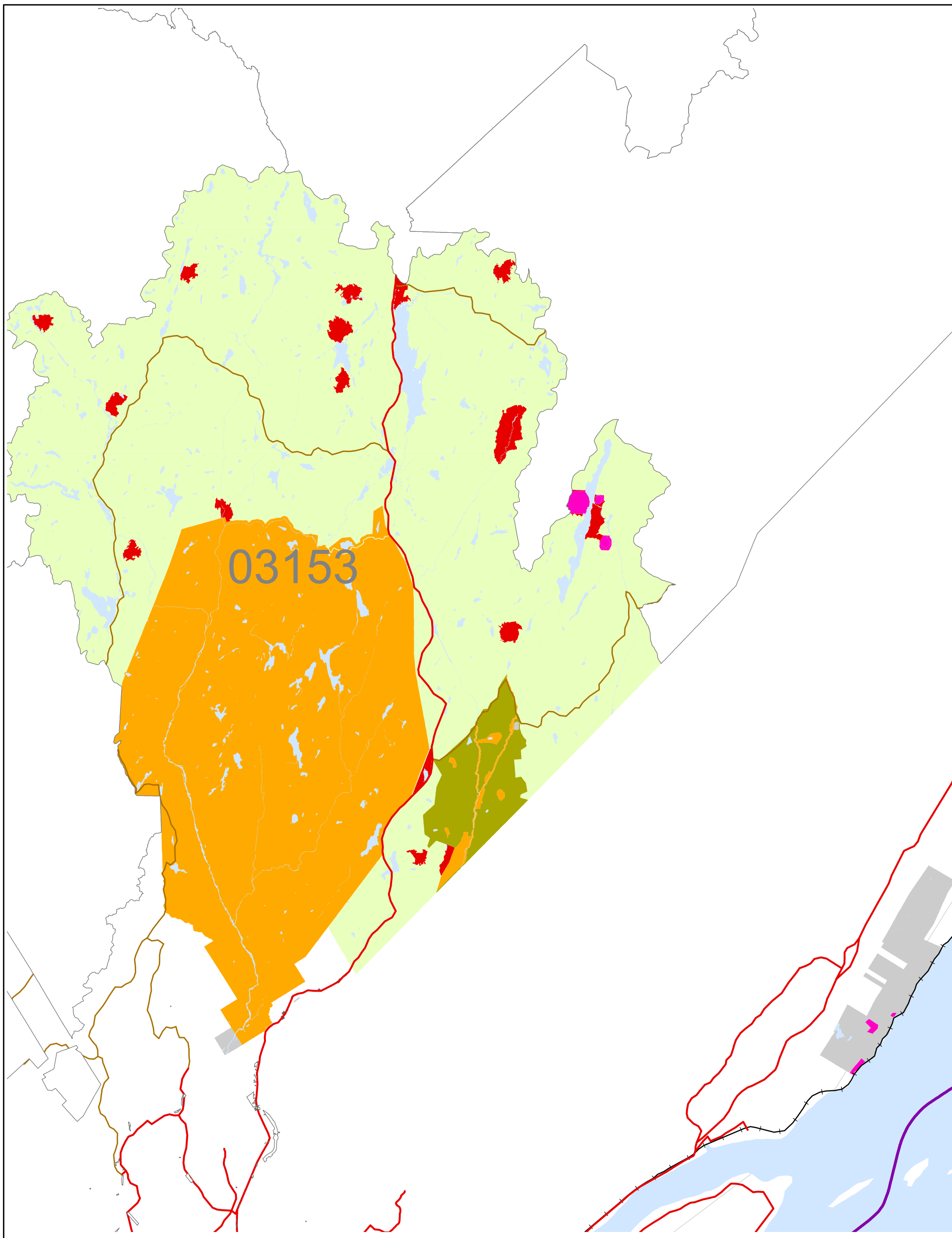


Localisation de l'UA 031-53



Superficie incluse au CPF

- Forestière productive
- Réserve forestière
- Terrain privé
- Autres
- Refuge biologique
- Réserve écologique
- Aire protégée au registre (MDDEFP)
- Écosystème forestier exceptionnel (EFE)
- Forêt d'enseignement et de recherche (FER)

Superficie exclue du CPF

- Hors UAF
- No ua
- Hydrographie

- Chemin de fer
- Route principale
- Route secondaire
- Région administrative
- Hors UAF
- Unité d'aménagement (UA)
- Hydrographie

Projection cartographique

Lambert Conformal Conic, North American 1983

Sources

Bases de données géographiques, MRNF, BFEC 2012

0 4 8 Km

Réalisation

Bureau du forestier en chef

Yannick Dionne, spécialiste en géomatique
Roberval, le 10 juin 2013

Note : Le présent document n'a aucune portée légale.
© Gouvernement du Québec