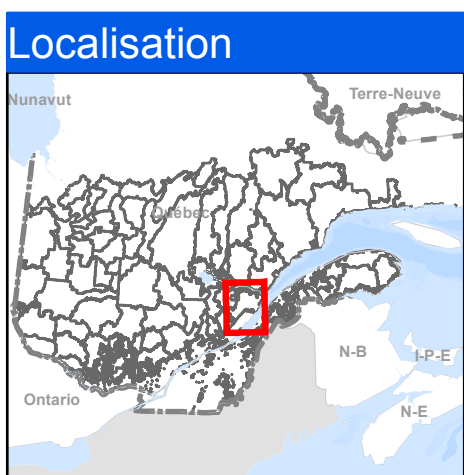
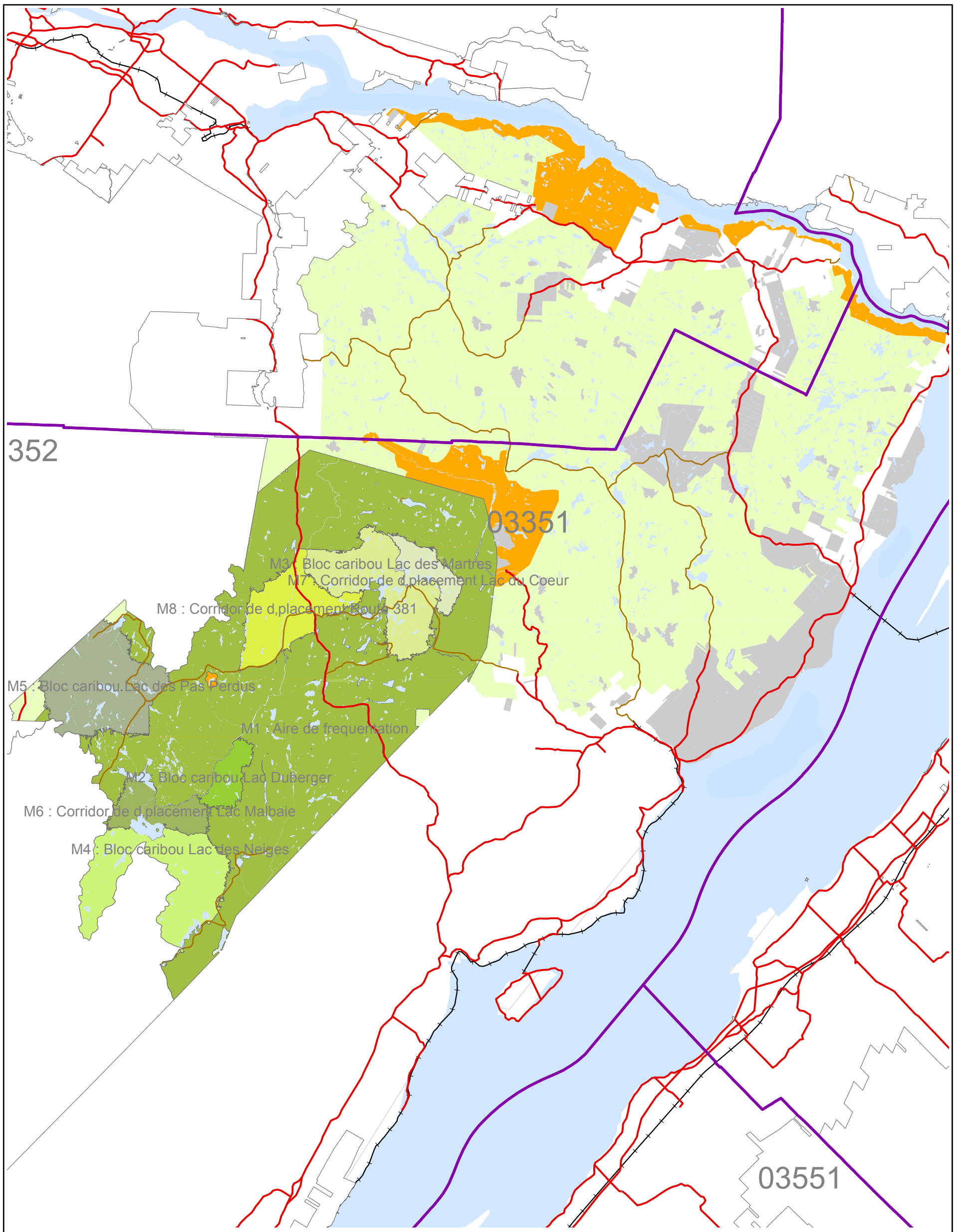


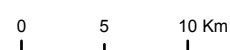
Habitats fauniques reconnus de l'UA 033-51



- Chemin de fer
 - Route principale
 - Route secondaire
 - Région administrative
 - Hors UA
 - No ua
 - Unité d'aménagement (UA)
 - Hydrographie
 - Habitat faunique du caribou forestier
- Superficie incluse au CPF**
- Forestière productive
- Superficie exclue du CPF**
- Exclue du CPF
 - Principale aire protégée au registre (MDDEFP)

Projection cartographique
Lambert Conformal Conic, North American 1983

Sources
Bases de données géographiques, MRNF, BFEC 2012



Réalisation
Bureau du forestier en chef
Yannick Dionne, spécialiste en géomatique
Roberval, le 10 juin 2013

Note : Le présent document n'a aucune portée légale.
© Gouvernement du Québec