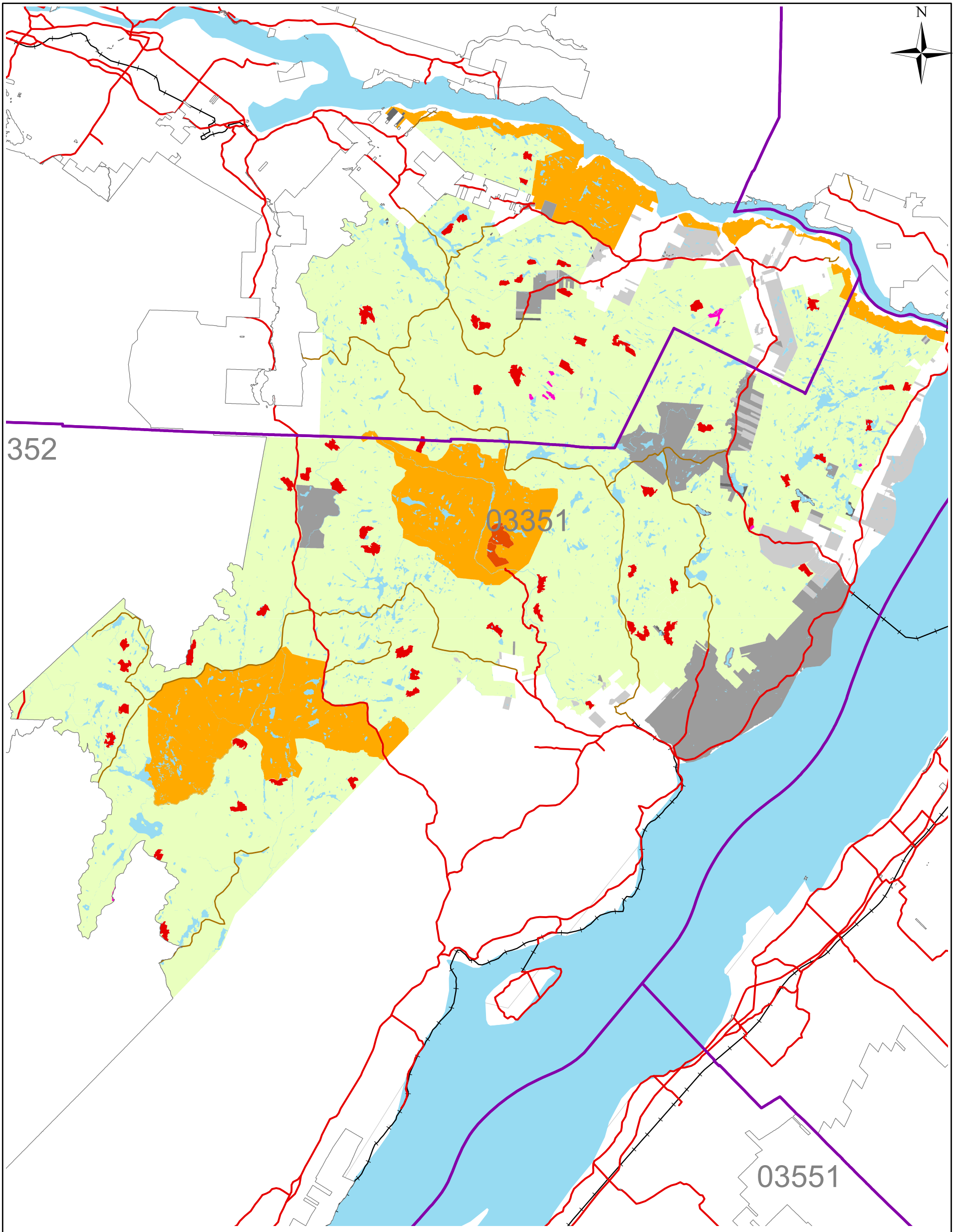
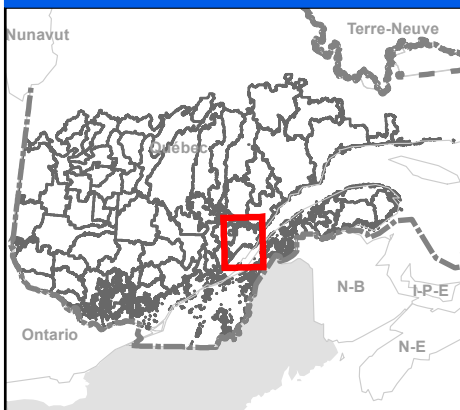


# Localisation de l'UA 033-51



## Localisation



## Légende

### Superficie incluse au CPF

- Forêt productive
- Réserve forestière
- Terrain privé
- Autres
- Refuge biologique
- Réserve écologique
- Aire protégée au registre (MDDEFP)
- Écosystème forestier exceptionnel (EFE)

### Superficie exclue du CPF

- Réserve forestière
- Terrain privé
- Autres
- Refuge biologique
- Réserve écologique
- Aire protégée au registre (MDDEFP)
- Écosystème forestier exceptionnel (EFE)

- Chemin de fer
- Route principale
- Route secondaire
- Région administrative
- Hors UAF
- No ua
- Unité d'aménagement (UA)
- Hydrographie

## Projection cartographique

Lambert Conformal Conic, North American 1983

## Sources

Bases de données géographiques, MRNF, BFEC 2012

## Échelle

1:455 000

## Réalisation

Bureau du forestier en chef

Yannick Dionne, spécialiste en géomatique  
Roberval, le 1 mai 2013

Note : Le présent document n'a aucune portée légale.  
© Gouvernement du Québec