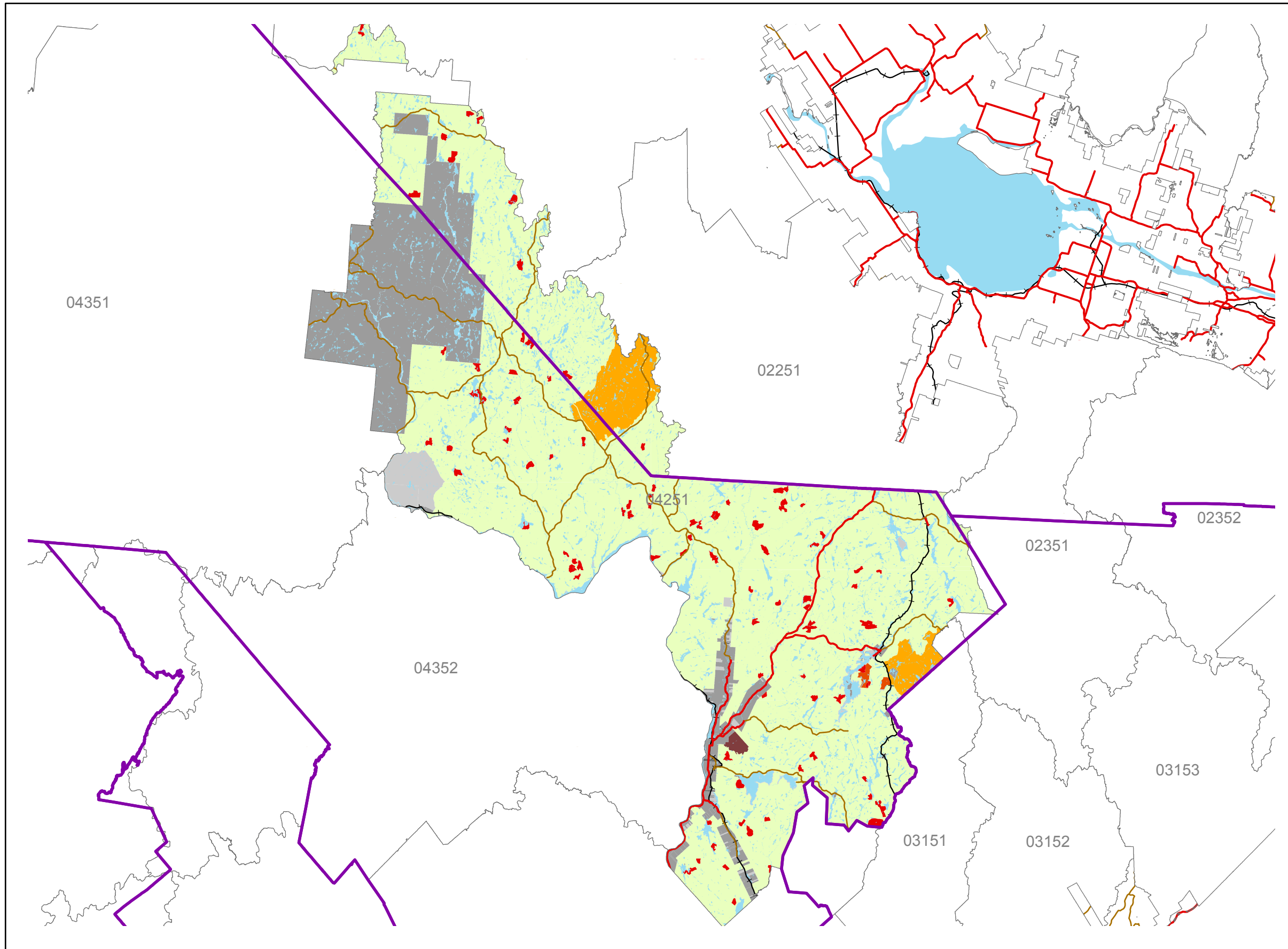


# Localisation de l'UA 042-51



- Légende**
- Chemin de fer
  - Route principale
  - Route secondaire
  - Région administrative
  - Hors UA
  - No ua
  - Unité d'aménagement (UA)
  - Hydrographie
- Superficie incluse au CPF**
- Forestière productive
- Superficie exclue du CPF**
- Réserve forestière
  - Terrain privé
  - Autres
  - Refuge biologique
  - Réserve écologique
  - Aire protégée au registre (MDDEFP)
  - Écosystème forestier exceptionnel (EFE)



**Projection cartographique**  
Lambert Conformal Conic, North American 1983

**Sources**  
Bases de données géographiques, MRNF, BFEC 2012

**Échelle**  
1:940 000

**Réalisation**  
Bureau du forestier en chef  
Yannick Dionne, spécialiste en géomatique  
Roberval, le 25 avril 2013

Note : Le présent document n'a aucune portée légale.  
© Gouvernement du Québec

