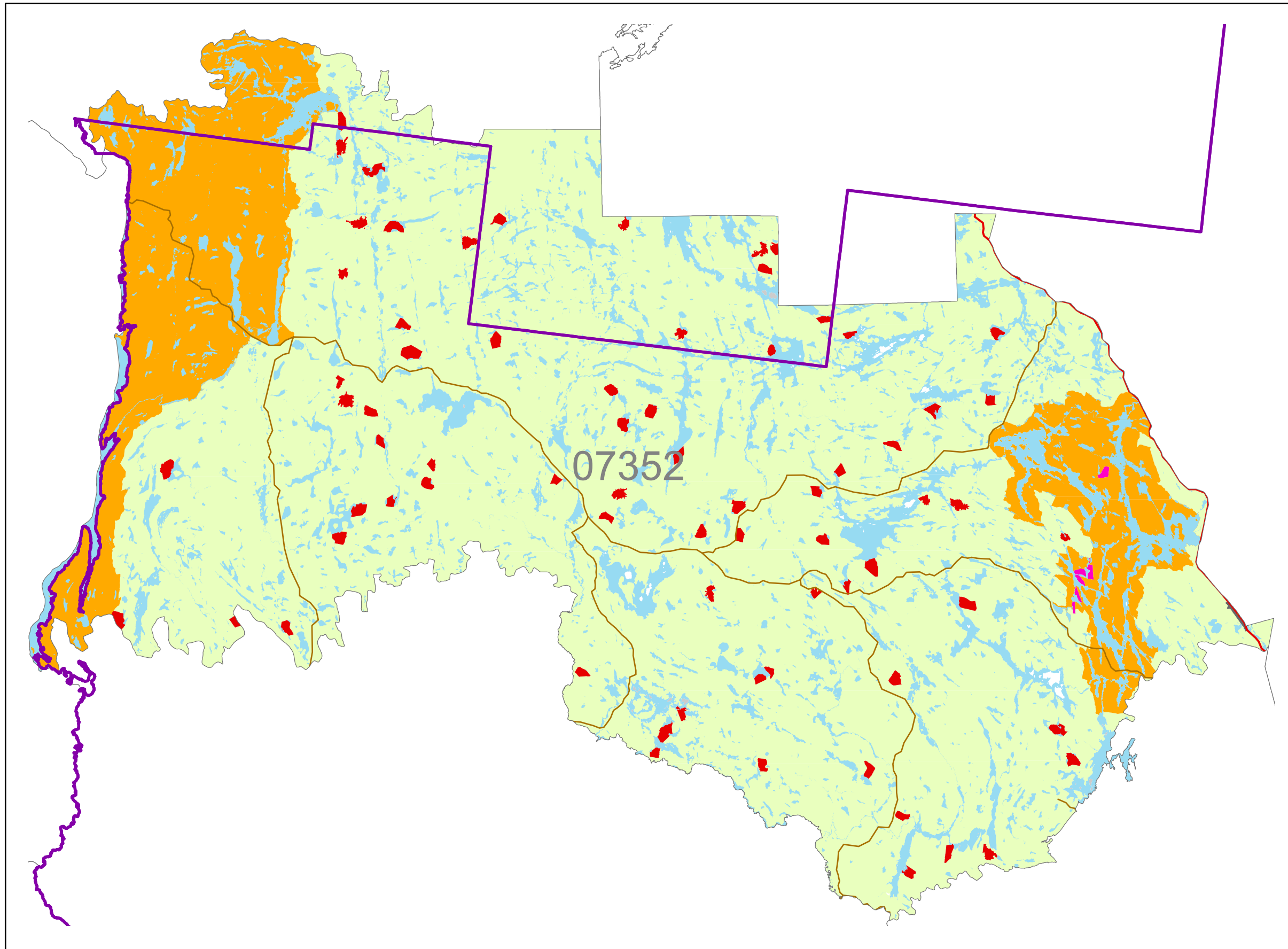


Localisation de l'UA 073-52



Légende

- Chemin de fer
 - Route principale
 - Route secondaire
 - Région administrative
 - Hors UA
 - No ua
 - Unité d'aménagement (UA)
 - Hydrographie
- Superficie incluse au CPF**
- Forestière productive
- Superficie exclue du CPF**
- Réserve forestière
 - Terrain privé
 - Autres
 - Refuge biologique
 - Réserve écologique
 - Aire protégée au registre (MDDEFP)
 - Écosystème forestier exceptionnel (EFE)



Projection cartographique

Lambert Conformal Conic, North American 1983

Sources

Bases de données géographiques, MRNF, BFEC 2012

Échelle

1:365 000

Réalisation

Bureau du forestier en chef

Yannick Dionne, spécialiste en géomatique
Roberval, le 26 avril 2013

Note : Le présent document n'a aucune portée légale.
© Gouvernement du Québec

Localisation

