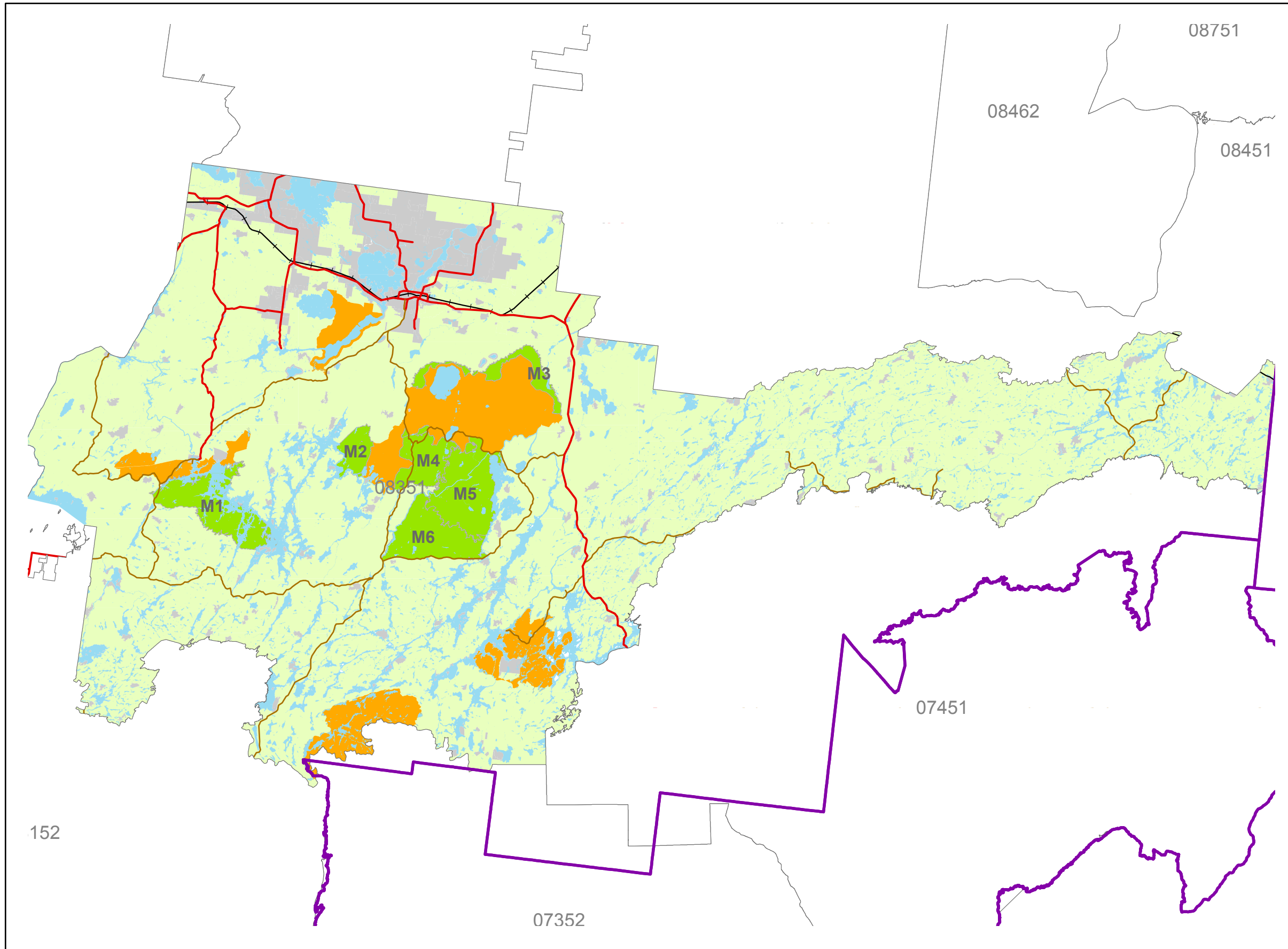


# Habitats fauniques reconnus de l'UA 083-51



## Légende

- Chemin de fer
- Route principale
- Route secondaire
- Région administrative
- Hors UA
- Unité d'aménagement (UA)
- Hydrographie
- Habitat faunique du caribou forestier

## Superficie incluse au CPF

- Forestière productive

## Superficie exclue du CPF

- Exclue du CPF
- Principale aire protégée au registre (MDDEFP)

## Projection cartographique

Lambert Conformal Conic, North American 1983

## Sources

Bases de données géographiques, MRNF, BFEC 2012

## Échelle

1:790 000

## Réalisation

Bureau du forestier en chef

Yannick Dionne, spécialiste en géomatique  
Roberval, le 9 mai 2013

Note : Le présent document n'a aucune portée légale.  
© Gouvernement du Québec



## Localisation

