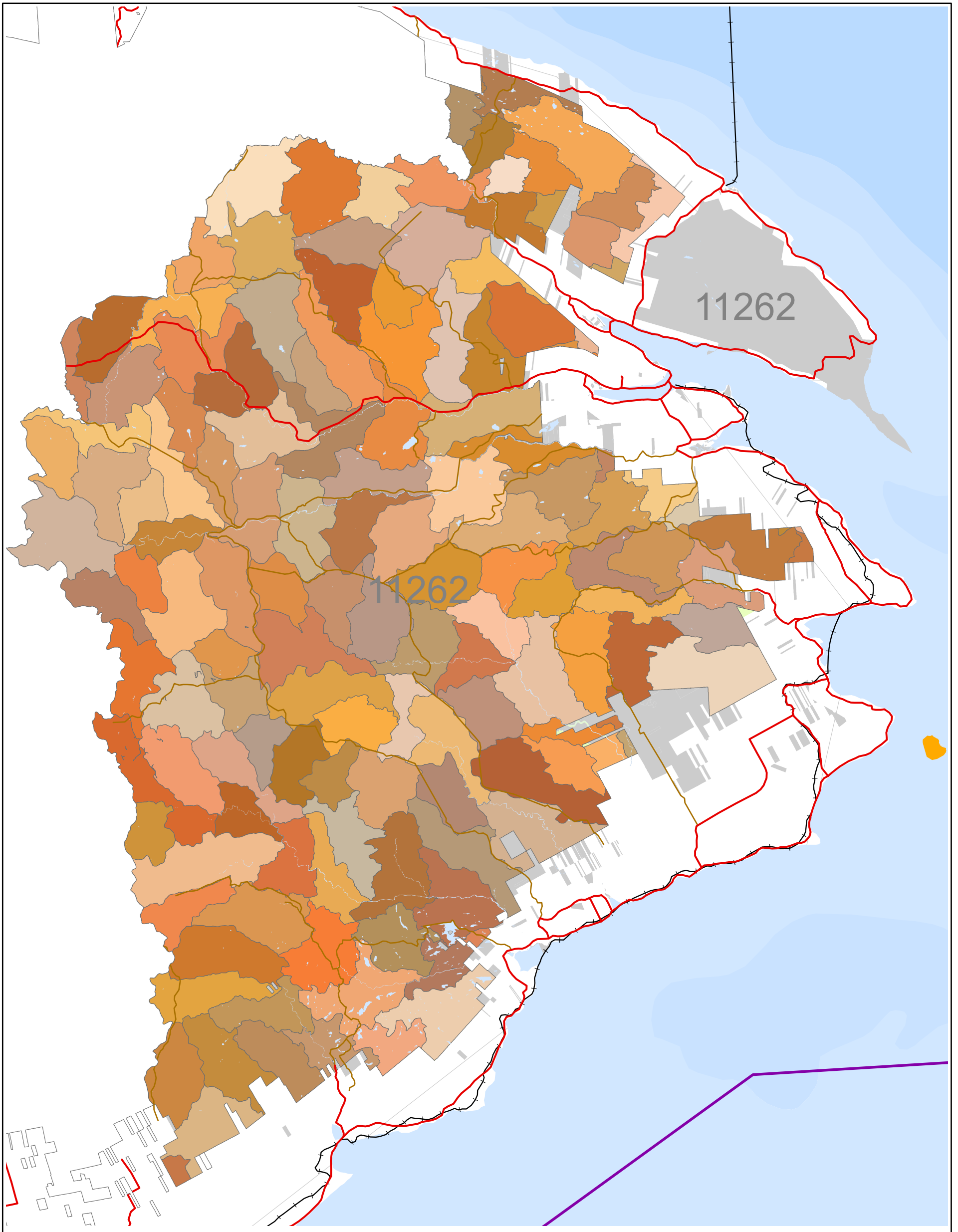


Particularités de l'UA 112-62



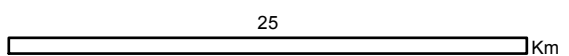
- Chemin de fer
- Route principale
- Route secondaire
- Région administrative
- Hors UA
- No ua
- Unité d'aménagement (UA)
- Hydrographie

Projection cartographique

Lambert Conformal Conic, North American 1983

Sources

Bases de données géographiques, MRNF, BFEC 2012



Réalisation

Bureau du forestier en chef

Yannick Dionne, spécialiste en géomatique
Roberval, le 12 juin 2013

Note : Le présent document n'a aucune portée légale.
© Gouvernement du Québec