

Détermination des possibilités forestières 2018-2023

30 novembre 2016

Bureau du forestier en chef
Québec

Plan de présentation CPF 2018-2023

- Cadre général
- Faits saillants provinciaux
- Décisions du Forestier en chef
- Résultats et constats provinciaux
- Résultats et particularités régionales
- Principales conclusions
- Diffusion

2

Bureau du forestier en chef
Québec



o **Retour sur la revue externe de 2016**

- Entre la mi-mai et la fin juillet 2016
- Objectif de permettre aux parties intéressées d'influencer les décisions avant qu'elles soient prises
- 21 unités d'aménagement présentées
- Une quarantaine de communications
- Plus de 230 éléments reçus et analysés
- Un rapport sera publié sous peu


4

Bureau du fornicier
en chef
Québec

Contexte général CPF 2018-2023

- Le début du calcul des possibilités forestières (CPF) est synchronisé avec la livraison de l'inventaire forestier
 - Cycle estimé de **10 ans** Nouveauté
- Détermination des possibilités forestières par unité d'aménagement (UA)
 - Chaque **5 ans** Statu quo
 - 3 scénarios de détermination
 - Nouveau CPF *un tiers des UA*
 - Recondution *un tiers des UA*
 - Mise à jour *un tiers des UA*} Nouveauté
- 9 fusions d'UA Nouveauté
 - **71** UA en 2015-2018
 - **60** UA en 2018-2023

5





Faits saillants CPF 2018-2023



Faits saillants CPF 2018-2023

- 1 Récolte inférieure aux **possibilités** entre 2008 et 2013
 - 55 % du volume toutes essences
 - 67 % du SEPM
 - 20 % des autres essences
- 2 Meilleure **croissance** pour certaines essences
- 3 Augmentation du **stock** sur pied en lien avec le nouvel inventaire forestier

7

Bureau du fornicier
du Québec

Faits saillants CPF 2018-2023

- 4 Augmentation des **possibilités** : 1,6 Mm³
 - 32,6 à 34,3 Mm³ bruts par année.

L'augmentation est composée de :

 - Une réserve de 540 000 m³ reliés à la **certification forestière** pour respecter les engagements
 - 1,1 Mm³ à être disponibles aux industriels forestiers
- 5 Gain provenant de la **sylviculture** pratiquée depuis le régime forestier de 1986
 - Plus de **4 milliards \$** investis

8

Bureau du fornicier
du Québec

o **Faits saillants CPF 2018-2023**

6 L'épidémie de la **tordeuse des bourgeons de l'épinette** est un enjeu préoccupant dans certaines régions

- **Côte-Nord** : Épidémie en cours
Plan de récupération en cours.
Malgré les efforts, une mortalité est constatée
- **Bas-Saint-Laurent** : Épidémie en cours
Stratégie de récupération intégrée
- **Gaspésie** : Épidémie débute
Mettre en œuvre une stratégie de récupération
- **Saguenay-Lac-Saint-Jean** : Épidémie en cours
Stratégie de récupération intégrée

9

Bureau du Forestier en chef
Québec

o **Faits saillants CPF 2018-2023**

7 Le ministre a modifié **la limite nordique**

- La détermination des possibilités forestières 2018-2023 ne tient pas compte de ce changement.
- Des analyses seront réalisées pour évaluer les ajustements appropriés à apporter avant le 31 mars 2018.
- Une estimation sommaire montre que l'effet de la modification est négligeable sur les possibilités forestières

10

Bureau du Forestier en chef
Québec



o **Décisions du Forestier en chef 2018-2023**

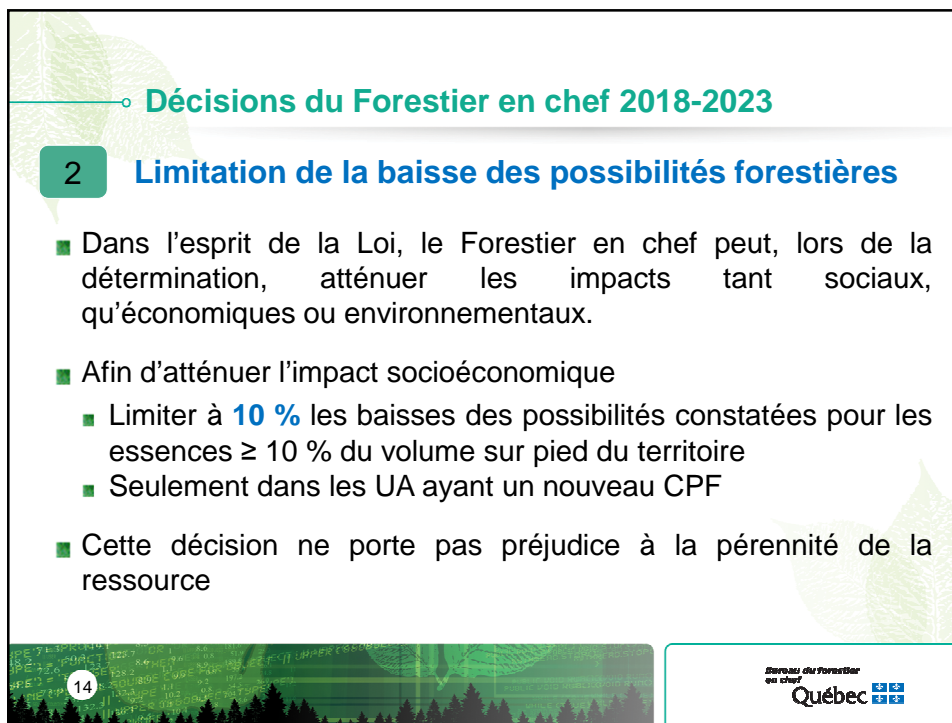
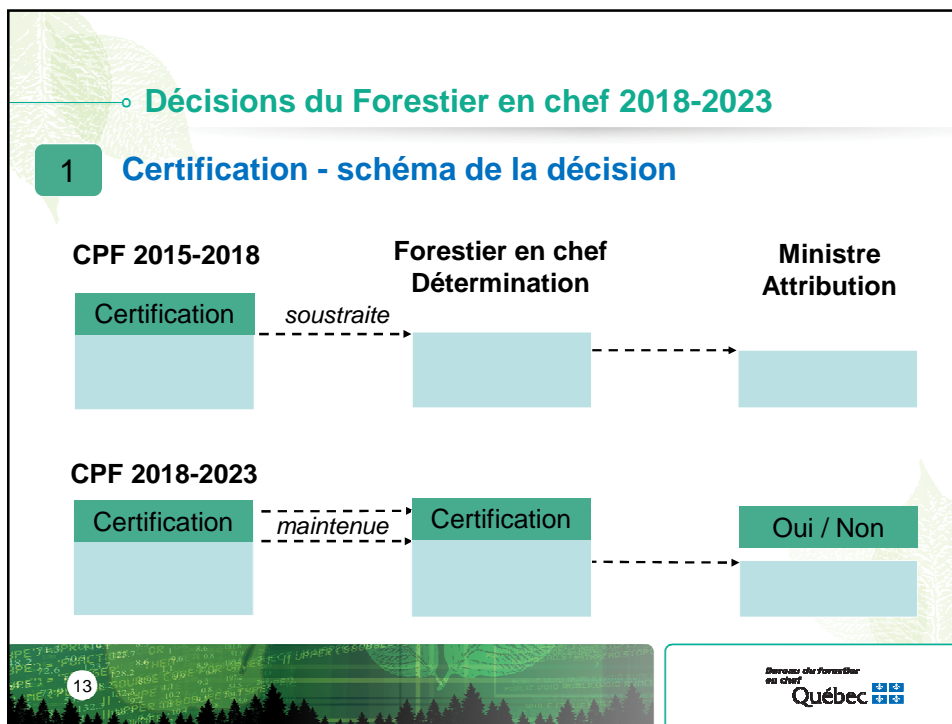
1 Certification forestière

- Relève du requérant (industrie forestière)
- Plusieurs changements de certificats au cours des dernières années
- L'impact des modalités de certification est évalué au CPF
 - **2015-2018** : soustrait à la détermination par le Forestier en chef
 - **2018-2023** : soustrait par le ministre à l'attribution

L'impact des modalités de certification est évalué à 540 000 m³/an.

12

Bureau du Forestier en chef Québec



o **Décisions du Forestier en chef 2018-2023**

3 **Augmentation temporaire du volume de récolte**

- Peuplements surmatures de peupliers au Bas-Saint-Laurent
 - Perte de volume
 - Accroissement de la récolte de ces peuplements
 - Volume supplémentaire pour 2018-2023
- Cette décision ne porte pas préjudice à la pérennité de la ressource.

15

Bureau du Forestier en chef
Québec



Résultat provincial

Bureau du Forestier en chef
Québec

Résultat provincial

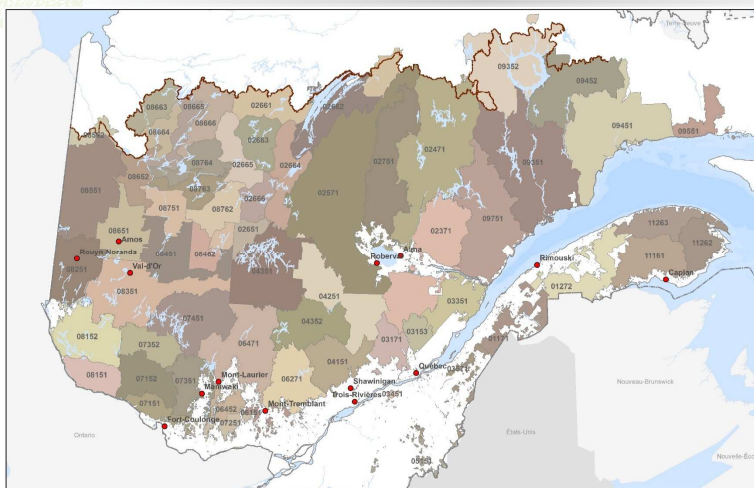
CPF	Possibilités forestières en volume marchand brut (m³/an)			
	SEPM	Feuillus intolérants	Feuillus tolérants	Total
2018-2023	23 046 100	7 400 000	2 494 500	34 276 800
2015-2018	21 767 400	7 168 300	2 420 300	32 649 900
Δ %	6%	3%	3%	5%

- Augmentation des possibilités forestières : **1,6 Mm³**
- 540 000 m³/an mis en réserve pour la certification

17

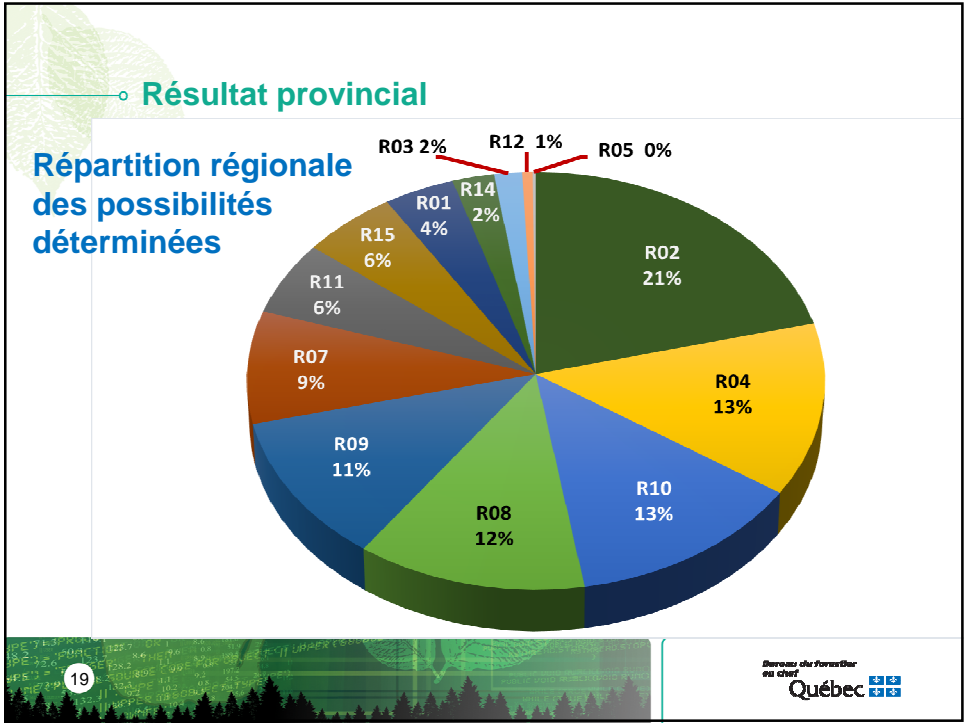
Bureau du forçage
ou chef
Québec

Unités d'aménagement



18

Bureau du forçage
ou chef
Québec



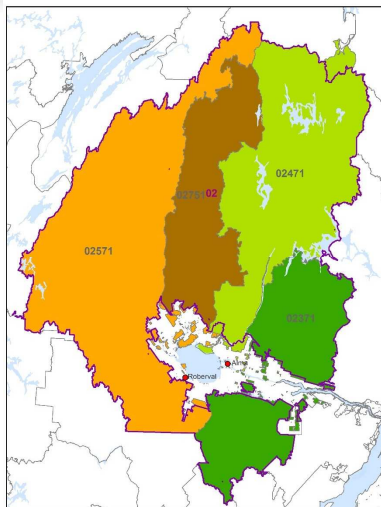
○ Résultats - Saguenay-Lac-Saint-Jean (R02)

Unités d'aménagement Régions	Possibilités forestières en volume marchand brut (m³/an)			
	SEPM	Feuillus intolérants	Feuillus tolérants	Total
023-71	1 160 700	328 100	46 800	1 537 600
024-71	1 307 200	221 300	13 700	1 542 600
025-71	2 398 400	661 700	9 500	3 069 700
027-51	881 400	182 400	2 700	1 066 800
Saguenay-Lac-St-Jean (R02) 2018-2023	5 747 700	1 393 500	72 700	7 216 700
Saguenay-Lac-St-Jean (R02) 2015-2018	5 676 400	1 241 100	67 800	6 989 100
Δ %	1%	12%	7%	3%

21

Bureau du forage
en chef
Québec

○ Unités d'aménagement - Saguenay-Lac-Saint-Jean (R02)



22

Bureau du forage
en chef
Québec

○ Résultats - Saguenay-Lac-Saint-Jean (R02)

- **Plan d'action caribou**
 - Première phase avec la protection des massifs intégrée au CPF
 - Effet sur les possibilités forestières dans 024-71 (- 19 500 m³)
- **Entente pour le règlement du différend Baril-Moses**
 - Modification de la stratégie dans l'UA 025-71
- **Gain issu des fusions : 7 UA à 4 UA**

23

 Bureau du Forestier
 en chef
Québec

○ Résultats – Mauricie (R04)

Unités d'aménagement Régions	Possibilités forestières en volume marchand brut (m ³ /an)			
	SEPM	Feuillus intolérants	Feuillus tolérants	Total
026-51	151 100	21 600	0	172 700
041-51	514 900	177 900	144 000	906 200
042-51	734 400	301 700	118 200	1 170 500
043-51	791 200	335 400	4 300	1 131 000
043-52	681 900	429 100	67 000	1 206 900
Mauricie (R04) 2018-2023	2 873 500	1 265 700	333 500	4 587 300
Mauricie (R04) 2015-2018	2 255 000	1 273 500	354 400	3 977 500
Δ %	27%	-1%	-6%	15%

24

 Bureau du Forestier
 en chef
Québec

Unités d'aménagement – Mauricie (R04)

25

Bureau du fornicier
en chef
Québec

Résultats – Mauricie (R04)

- **Augmentation 15 %**
 - Augmentation du volume sur pied et croissance du sapin
 - Suivi particulier du sapin à réaliser
- **Particularités autochtones**
 - Facteur de précaution de **6 %** : UA 043-52
- **Limitation des baisses de possibilités (10 %)**
 - Bouleau à papier : UA 042-51
 - Peupliers : UA 043-51 et 043-52

26

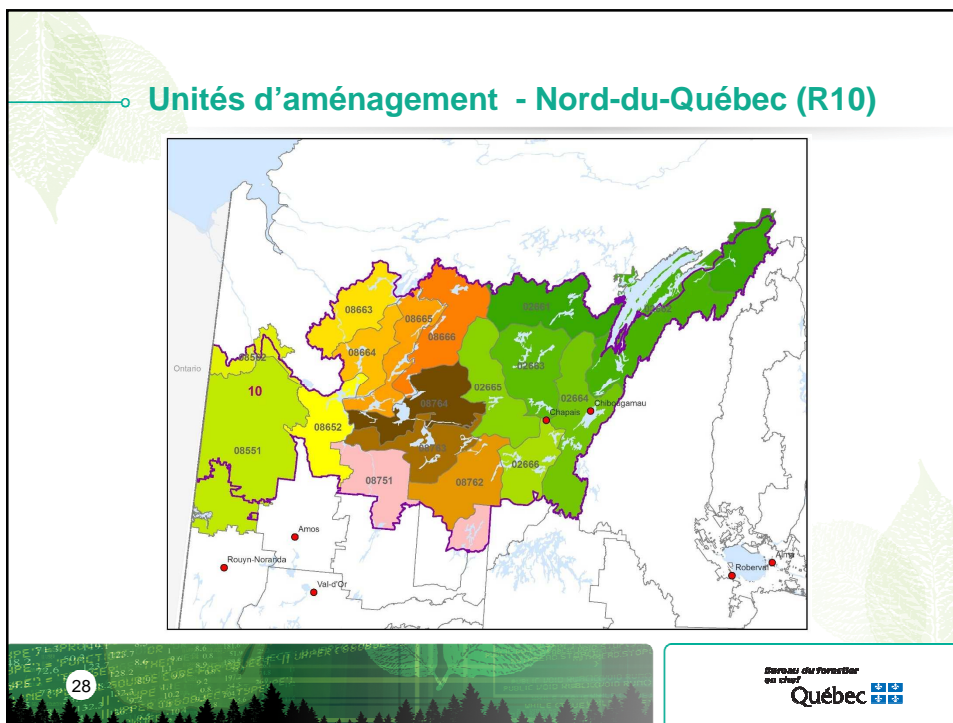
Bureau du fornicier
en chef
Québec

Résultats - Nord-du-Québec (R10)

Unités d'aménagement Régions	Possibilités forestières en volume marchand brut (m³/an)		
	SEPM	Feuillus intolérants	Total
026-61	151 400	11 600	163 000
026-62	113 800	15 300	129 200
026-63	130 300	10 300	140 600
026-64	294 600	29 000	323 900
026-65	219 200	19 600	239 000
026-66	161 700	20 600	182 400
085-51	526 100	159 200	685 300
085-62	14 500	1 300	15 800
086-52	264 200	102 900	367 100
086-63	14 400	300	14 700
086-64	182 700	26 200	208 900
086-65	267 100	44 700	311 800
086-66	171 800	21 000	192 800
087-51	445 800	101 300	547 200
087-62	247 700	36 000	283 700
087-63	260 200	57 500	317 900
087-64	262 400	48 700	311 200
Nord-du-Québec (R10) 2018-2023	3 727 900	705 500	4 434 500
Nord-du-Québec (R10) 2015-2018	3 599 200	700 000	4 301 000
Δ %	4%	1%	3%

27

Bureau du forage
et d'at
Québec



○ Résultats - Nord-du-Québec (R10)

- **Modalités Paix des Braves**
 - 14 UA - retirer de l'attribution des volumes provenant des lisières boisées
- **Limitation de la baisse des possibilités forestières (10 %)**
 - SEPM : UA 085-62
- **Habitat du caribou forestier**
 - UA 085-51 - Addenda au plan d'aménagement (nord de La Sarre) - **5%**
- **Chemins assujettis**
 - 086-65 - respect des recommandations du COMEX
- **Épidémie de la livrée des forêts**
 - Assurer un suivi particulier

29

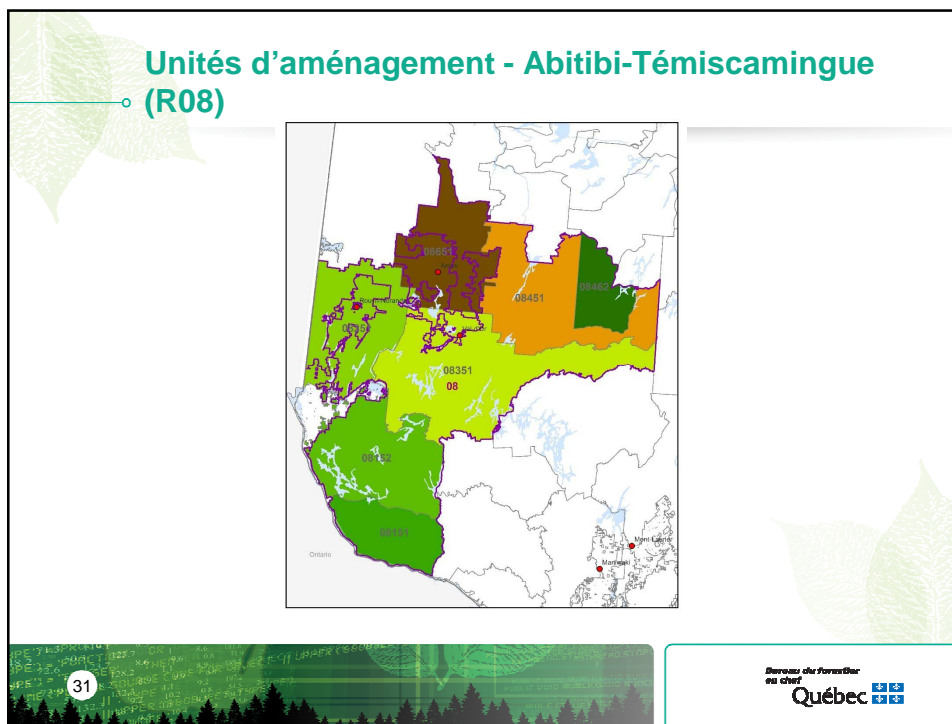
Bureau du forêts
du Québec

○ Résultats - Abitibi-Témiscamingue (R08)

Unités d'aménagement Régions	Possibilités forestières en volume marchand brut (m³/an)			
	SEPM	Feuillus intolérants	Feuillus tolérants	Total
081-51	82 400	62 900	129 600	399 800
081-52	222 600	231 900	107 700	683 600
082-51	419 800	232 800	13 500	687 500
083-51	587 400	305 100	32 700	973 300
084-51	593 000	161 300	3 000	759 600
084-62	218 600	51 100	1 300	271 100
086-51	348 100	151 500	600	501 000
Abitibi-Témiscamingue (R08) 2018-2023	2 471 900	1 196 600	288 400	4 275 900
Abitibi-Témiscamingue (R08) 2015-2018	2 305 400	1 253 500	283 100	4 154 700
Δ %	7%	-5%	2%	3%

30

Bureau du forêts
du Québec



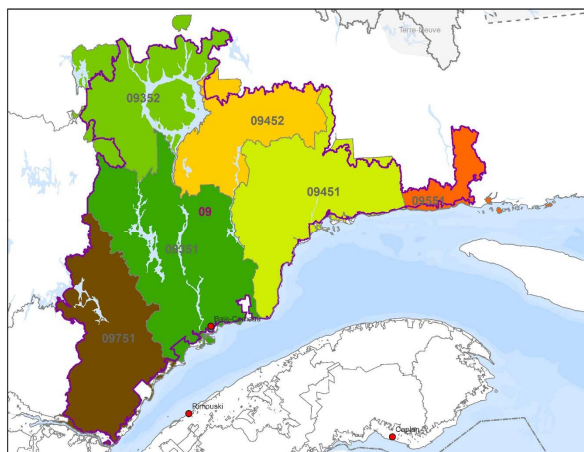
○ Résultats - Côte-Nord (R09)

Unités d'aménagement Régions	Possibilités forestières en volume marchand brut (m³/an)			
	SEPM	Feuillus intolérants	Feuillus tolérants	Total
093-51	1 097 300	114 000	8 300	1 223 900
093-52	377 900	32 600	0	410 500
094-51	728 700	18 600	0	747 300
094-52	364 200	8 200	0	372 400
095-51	121 500	1 700	0	123 200
097-51	795 600	174 900	27 300	1 005 500
Côte-Nord (R09) 2018-2023	3 485 200	350 000	35 600	3 882 800
Côte-Nord (R09) 2015-2018	3 611 700	363 100	36 600	4 023 900
Δ %	-4%	-4%	-3%	-4%

33

Bureau du forage
en chef
Québec

○ Unités d'aménagement - Côte-Nord (R09)



34

Bureau du forage
en chef
Québec

○ Résultats - Côte-Nord (R09)

- **TBE**
 - UA 093-51 mise à jour en raison de l'épidémie de la tordeuse
 - Malgré les efforts de récupération, une mortalité importante des peuplements affectés est à prévoir
- **Ajustement des pentes fortes**
 - UA 093-51 (LIDAR)
- **Stratégie de production**
 - À élaborer pour intégration au prochain CPF

Bureau du Forestier en chef
Québec

○ Résultats – Outaouais (R07)

Unités d'aménagement Régions	Possibilités forestières en volume marchand brut (m³/an)			
	SEPM	Feuillus intolérants	Feuillus tolérants	Total
071-51	41 900	49 700	96 800	314 300
071-52	174 000	162 200	186 200	684 000
072-51	10 500	16 600	42 300	106 100
073-51	109 900	137 000	194 300	572 300
073-52	130 000	105 500	97 500	382 300
074-51	393 500	356 100	108 100	932 700
Outaouais (R07) 2018-2023	859 800	827 100	725 200	2 991 700
Outaouais (R07) 2015-2018	848 200	815 900	717 400	2 955 300
Δ %	1%	1%	1%	1%

Bureau du Forestier en chef
Québec

Unités d'aménagement – Outaouais (R07)

37

Bureau du fornicier
en chef
Québec

Résultats – Outaouais (R07)

- Possibilités forestières reconduites pour 2 UA
- Possibilités forestières mises à jour pour 4 UA
- Maladie corticale du hêtre
 - Faire un suivi en vue de la révision des stratégies d'aménagement pour le prochain CPF
- Stratégie de production
 - À élaborer pour intégration au prochain calcul

38

Bureau du fornicier
en chef
Québec

○ Résultats – Gaspésie (R11)

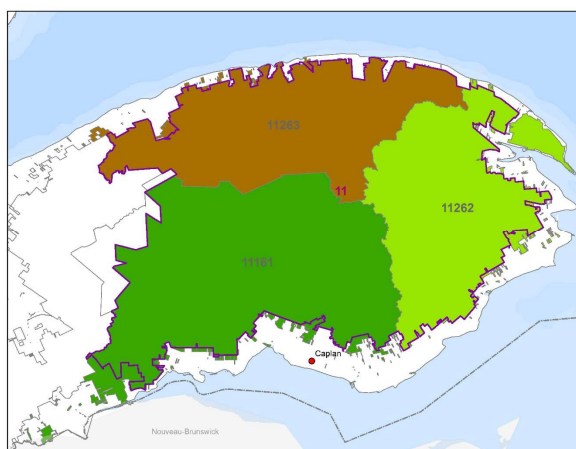
Unités d'aménagement Régions	Possibilités forestières en volume marchand brut (m³/an)			
	SEPM	Feuillus intolérants	Feuillus tolérants	Total
111-61	609 100	172 100	40 500	829 000
112-62	361 800	175 300	32 100	577 700
112-63	415 600	115 400	10 200	553 100
Gaspésie (R11) 2018-2023	1 386 500	462 800	82 800	1 959 800
Gaspésie (R11) 2015-2018	1 360 300	454 700	81 000	1 923 300
Δ %	2%	2%	2%	2%

■ TBE

- Épidémie en cours
- Mise en place d'une stratégie pour récolter les peuplements les plus vulnérables.

39

○ Unités d'aménagement – Gaspésie (R11)



40

Résultats – Laurentides (R15)

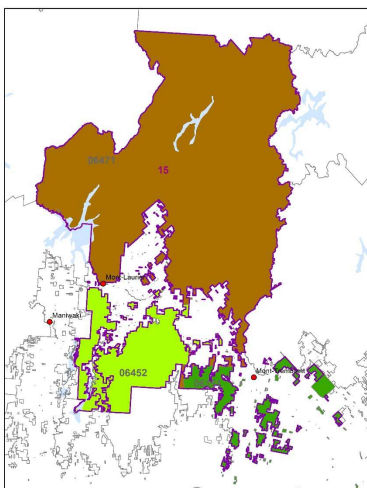
Unités d'aménagement Régions	Possibilités forestières en volume marchand brut (m³/an)			
	SEPM	Feuillus intolérants	Feuillus tolérants	Total
061-51	11 400	12 400	51 000	93 500
064-71	677 600	449 900	374 300	1 596 500
064-52	24 700	25 800	89 200	194 000
Laurentides (R15) 2018-2023	713 700	488 100	514 500	1 884 000
Laurentides (R15) 2015-2018	671 200	472 800	486 900	1 793 600
Δ %	6%	3%	6%	5%

- **Nouveau CPF** : 061-51
- **Fusion** : 4 UA à 3 UA et aucun gain accordé
- **Limitation de la baisse** : SEPM dans l'UA 061-51 (10 %)
- **Présence accrue de sapin** : Faire le suivi du sapin récolté
- **Maladie corticale du hêtre** : Faire le suivi de la présence sur le territoire

41

Bureau du fornicier
en chef
Québec

Unités d'aménagement – Laurentides (R15)



42

Bureau du fornicier
en chef
Québec

○ Résultats – Bas-Saint-Laurent (R01)

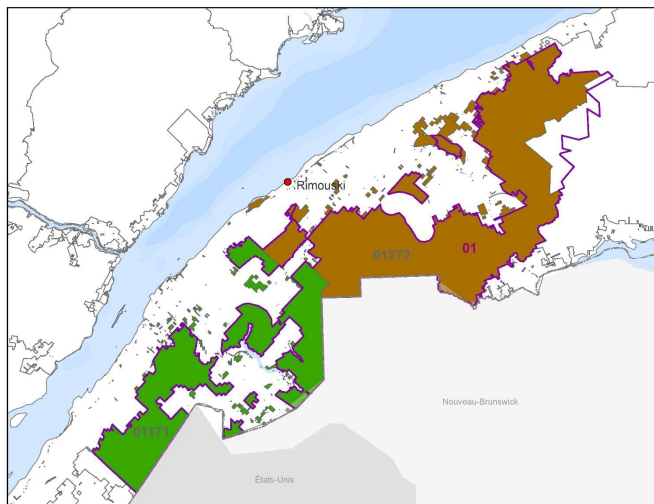
Unités d'aménagement Régions	Possibilités forestières en volume marchand brut (m³/an)			
	SEPM	Feuillus intolérants	Feuillus tolérants	Total
011-71	195 500	104 400	85 000	405 200
012-72	733 400	150 400	80 400	990 700
Bas St-Laurent (R01) 2018-2023	928 900	254 800	165 400	1 395 900
Bas St-Laurent (R01) 2015-2018	774 300	190 800	144 400	1 160 300
Δ %	20%	34%	15%	20%

- Fusions : 6 UA à 2 UA
- Refonte de la stratégie d'aménagement
 - Moins de coupes partielles et plus de coupes finales
 - Considérations TBE
- Augmentation temporaire du volume de récolte (décision 5 ans)

43

Bureau du forçage
et chef
Québec

○ Unités d'aménagement – Bas-Saint-Laurent (R01)



44

Bureau du forçage
et chef
Québec

○ Résultats – Lanaudière (R14)

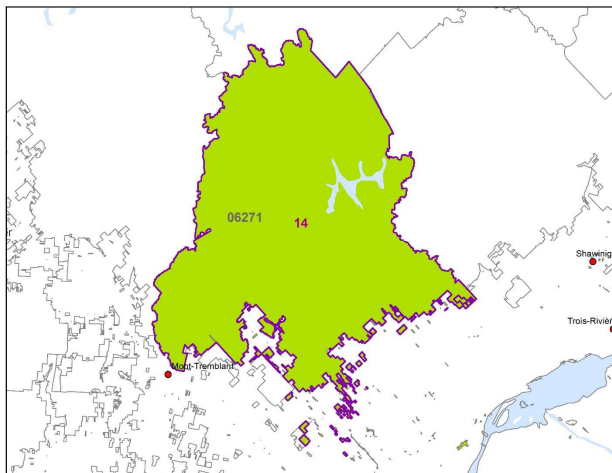
Unités d'aménagement Régions	Possibilités forestières en volume marchand brut (m³/an)			
	SEPM	Feuillus intolérants	Feuillus tolérants	Total
062-71	372 700	257 200	152 900	827 200
Lanaudière (R14) 2018-2023	372 700	257 200	152 900	827 200
Lanaudière (R14) 2015-2018	235 100	219 400	125 900	613 100
Δ %	59%	17%	21%	35%

- **Fusion : 2 UA à 1 UA**
Gain de **1,4 %** accordé
- **Présence accrue du sapin**
 - **57 %** du SEPM
 - Faire le suivi de la proportion de sapin récolté

45



○ Unité d'aménagement – Lanaudière (R14)



46



○ Résultats - Capitale-Nationale (R03)

Unités d'aménagement Régions	Possibilités forestières en volume marchand brut (m³/an)			
	SEPM	Feuillus intolérants	Feuillus tolérants	Total
031-71	149 400	65 000	47 700	265 600
031-53	50 400	6 300	0	56 700
033-51	129 400	82 800	16 000	231 500
Capitale-Nationale (R03) 2018-2023	329 200	154 100	63 700	553 800
Capitale-Nationale (R03) 2015-2018	307 000	142 600	58 900	515 000
Δ %	7%	8%	8%	8%

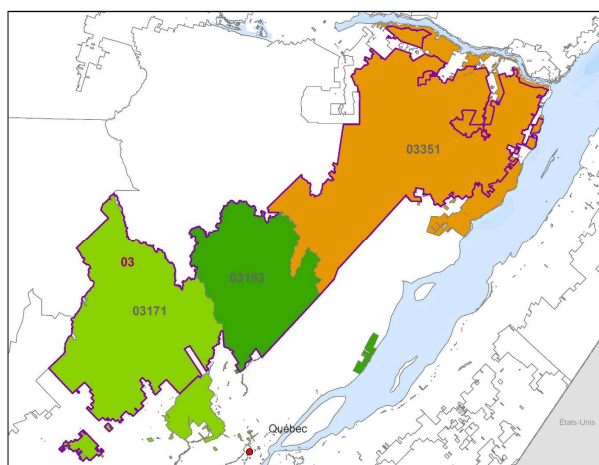
■ Fusion

- 4 UA à 3 UA
- Gain de **13 %** pour l'UA 031-71
- Élaborer une stratégie de production pour le prochain calcul

47

Bureau du forêts
et forêt
Québec

○ Unités d'aménagement - Capitale-Nationale (R03)



48

Bureau du forêts
et forêt
Québec

○ Résultats - Chaudière-Appalaches (R12)

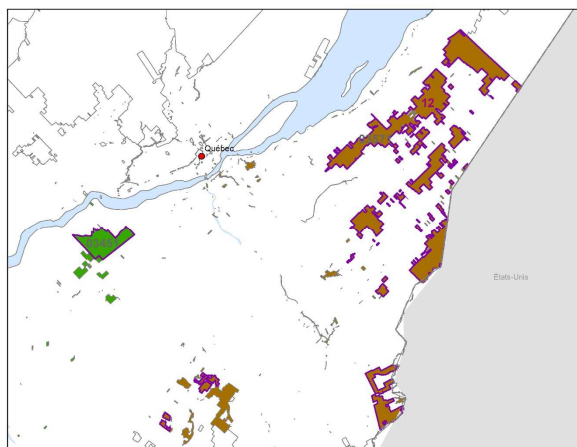
Unités d'aménagement Régions	Possibilités forestières en volume marchand brut (m³/an)			
	SEPM	Feuillus intolérants	Feuillus tolérants	Total
034-51	7 000	200	7 000	17 200
035-71	113 900	36 100	27 000	186 200
Chaudière-Appalaches (R12) 2018-2023	120 900	36 300	34 000	203 400
Chaudière-Appalaches (R12) 2015-2018	106 200	33 000	34 900	186 200
Δ %	14%	10%	-3%	9%

- **Fusion : 3 UA à 2 UA**
Aucun gain accordé
- **Présence accrue du sapin**
 - Faire le suivi de la proportion de sapin récolté

49

Bureau du forage
et chef
Québec

○ Unités d'aménagement - Chaudière-Appalaches (R12)



50

Bureau du forage
et chef
Québec

○ Résultats – Estrie (R05)

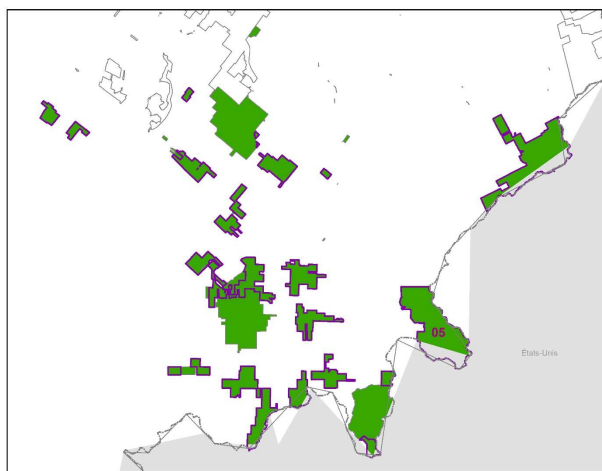
Unités d'aménagement Régions	Possibilités forestières en volume marchand brut (m³/an)			
	SEPM	Feuillus intolérants	Feuillus tolérants	Total
051-51	28 200	8 300	25 600	63 800
Estrie (R05) 2018-2023	28 200	8 300	25 600	63 800
Estrie (R05) 2015-2018	17 400	7 900	28 400	56 900
Δ %	62%	5%	-10%	12%

- **Limitation de la baisse des possibilités (10 %)**
 - Érables et bouleau jaune
- **Augmentation SEPM 62 %**
 - Suivi particulier du sapin à réaliser

51

Bureau du forage
et chef
Québec

○ Unité d'aménagement – Estrie (R05)



52

Bureau du forage
et chef
Québec



o **Principales conclusions du Forestier en chef**

1 **Les possibilités forestières totales augmentent de 5 %**

Les raisons :

- Moins de récolte entre 2008 et 2013
- Plus de stock sur pied (inventaire forestier)
- Meilleure croissance, surtout au niveau de la sapinière
- Traitement de la certification à l'attribution plutôt qu'à la détermination (540 000 m³/an mis en réserve)
- Effet de la sylviculture des 25 dernières années

54

Bureau du forestier en chef Québec

Principales conclusions du Forestier en chef

2 De façon générale, la forêt se porte bien, mais des enjeux sont à surveiller

1. Tordeuse des bourgeons de l'épinette

- Récupérer en priorité la mortalité
- Ajuster la stratégie selon la progression de l'épidémie
- Diminuer la vulnérabilité par une récolte appropriée du sapin
- Suivre la progression de l'épidémie

55

Bureau du Forestier en chef
Québec

Principaux constats du Forestier en chef

2. Caribou forestier

- Saguenay-Lac-Saint-Jean

Les éléments connus de la Phase 1 du Plan d'action gouvernemental ont été intégrés (protection de massifs forestiers).
- Côte-Nord

Statu quo (massifs préservés sur 70 ans)
- Nord-du-Québec

Addenda au plan pour la Harde du Détour (La Sarre)
Aire protégée de la Broadback est intégrée

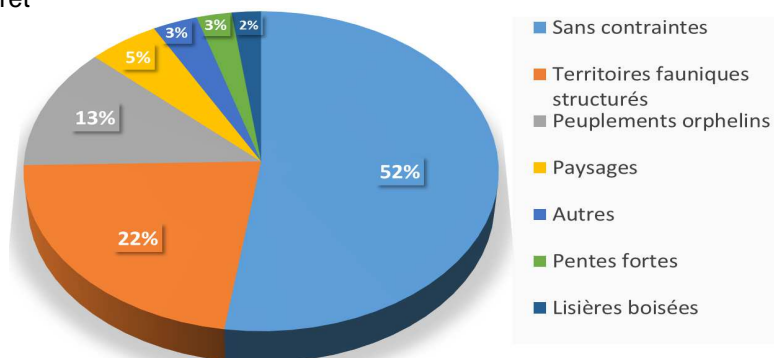
56

Bureau du Forestier en chef
Québec

Principales conclusions du Forestier en chef

3 Stratégie d'aménagement

- Assurer le respect de la stratégie d'aménagement et de la provenance des bois selon les composantes territoriales et les types de forêt



57

Bureau du Forestier en chef
Québec




Bureau du Forestier en chef
Québec


Diffusion

Documents

- Fiches de détermination par UA
- Rapports finaux d'analyse (nouveaux CPF)
- Synthèses régionales
- Synthèse provinciale
- Présentation provinciale
- Présentation régionale

59


 ISO 9001
 QMI-SAI Global


Bureau du Forestier
 en chef
Québec


Diffusion

Fiches thématiques

- Caribou forestier
- Prise en compte de la certification forestière
- Modification à la limite nordique en 2016
- Intégration de la tordeuse des bourgeons de l'épinette dans le calcul des possibilités forestières
- Augmentation du volume de sapin baumier
- Comparaison des courbes d'évolution utilisées dans le cadre des CPF 2018-2023 et 2015-2018
- Bois secs et sains

60

Bureau du Forestier
 en chef
Québec


Diffusion


- **Autres documents à venir**
 - Détermination 2018-2023 – Processus et principes
 - Respect de la stratégie d'aménagement
 - Peupliers
 - Rapport de la revue externe de 2016
 - Commentaires reçus à la revue externe de 2016
 - Matériel de support à la planification

61

Bureau du Forestier en chef
Québec

Un merci particulier à mon équipe !

Avez-vous des questions ?



62

Bureau du Forestier en chef
Québec