

Revue externe CPF 2018-2023

Région de la Mauricie
Shawinigan, le 24 mai 2016



Bureau du forestier
en chef

Québec 



◦ Ordre du jour

1. Mot de bienvenue
2. Environnement du CPF 2018-2023
3. Présentation des résultats préliminaires
4. Prochaines étapes
5. Période de questions



◦ Mandats du Bureau du Forestier en chef

- Déterminer les possibilités forestières pour les unités d'aménagement et les forêts de proximité.
- Préparer, publier et maintenir à jour un manuel d'aménagement durable des forêts.
- Établir les méthodes, les moyens et les outils nécessaires pour calculer les possibilités forestières.
- Évaluer les résultats obtenus en matière d'ADF.
- Produire des avis et des conseils sur toute question qui appelle l'attention ou l'action gouvernementale.

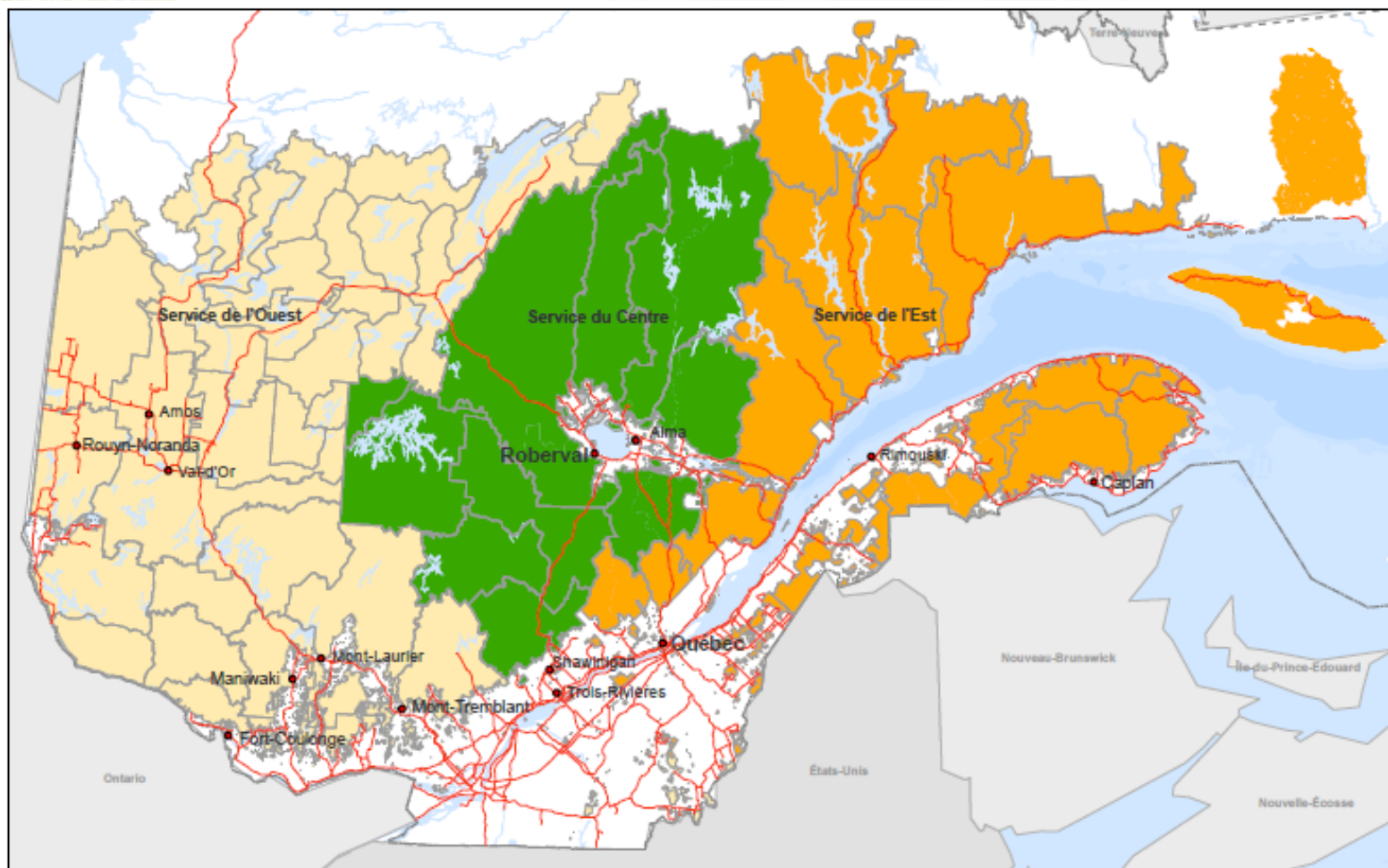


◦ L'organisation en quelques chiffres

Direction du calcul et des analyses (DCA)

- 3 services en région (Est, Centre et Ouest)
- 44 personnes
- 14 lieux

Localisations





o Une revue externe : Pourquoi ?

- Informer et expliquer le nouveau calcul des possibilités forestières
- Valider si la démarche et les résultats préliminaires obtenus sont cohérents
- Recueillir les commentaires sur les résultats présentés



Environnement du CPF 2018-2023



o Dernier CPF : 2015-2018

- CPF pour 71 unités d'aménagement
- Revue externe en 2013
- Modification des possibilités forestières en 2014 à la demande du ministre
- Possibilités forestières à rendement soutenu

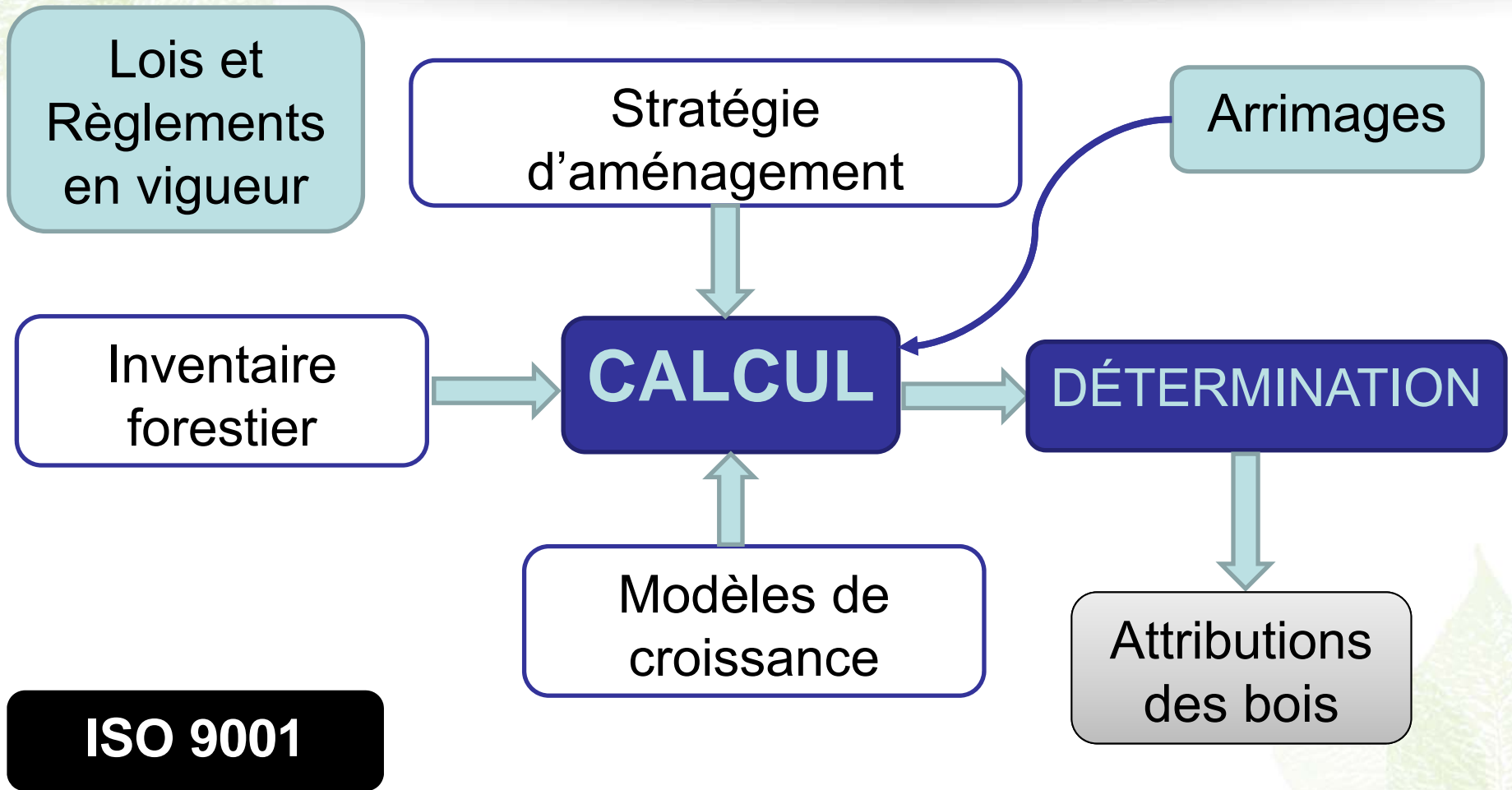


o CPF 2018-2023

- Nouveau CPF pour 19 UA – Étalement
- Nouvel inventaire
- Révision des modèles de croissance
- Fusions
- Rendement durable

Fonctionnement du calcul des possibilités forestières

forestières



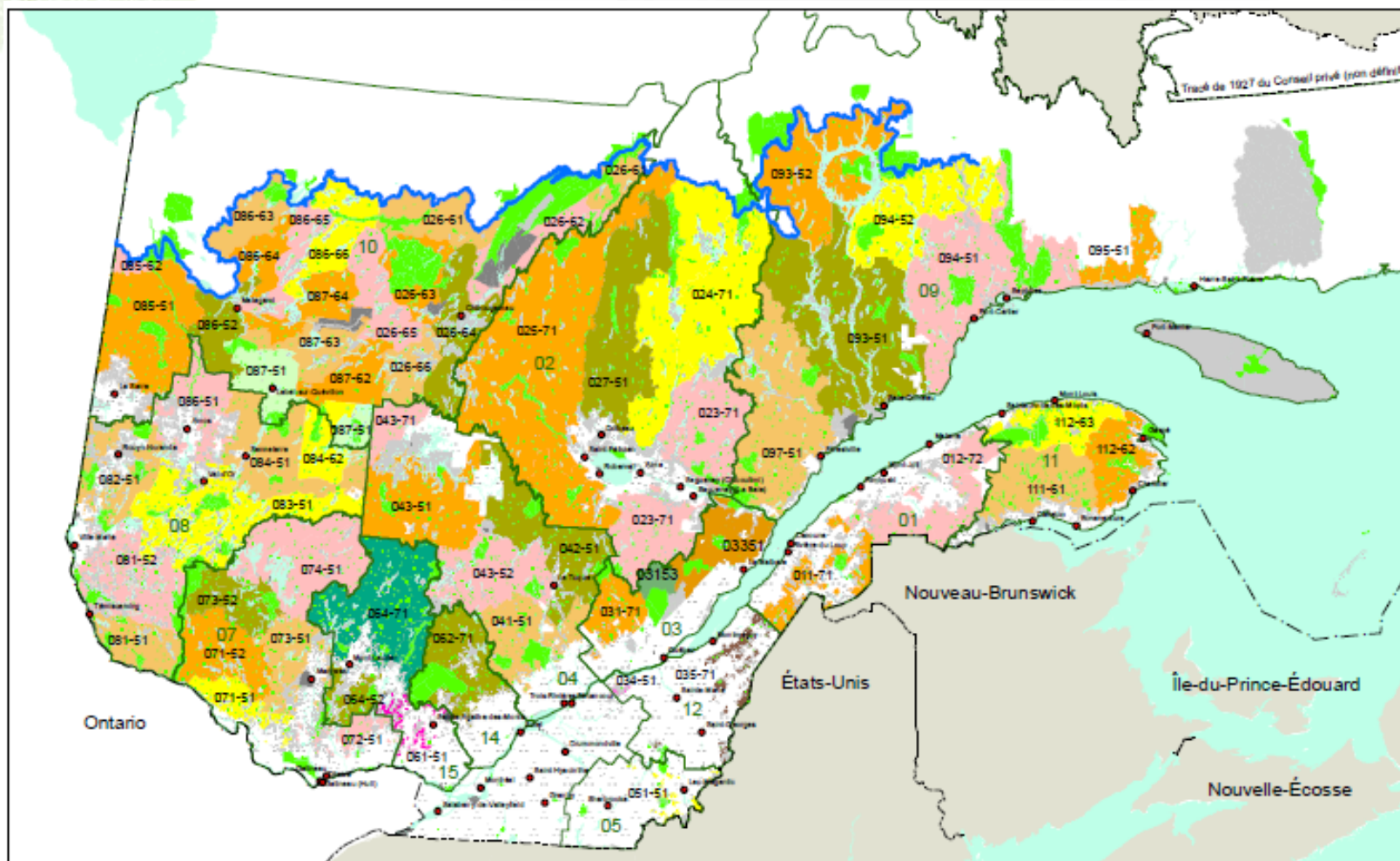
ISO 9001



○ Fusions d'UA

- 9 fusions d'UA dans 6 régions ont été annoncées par le ministre le 15 avril 2016
- 60 unités d'aménagement en vigueur au 1^{er} avril 2018

o Fusions d'UA





Étalement du calcul

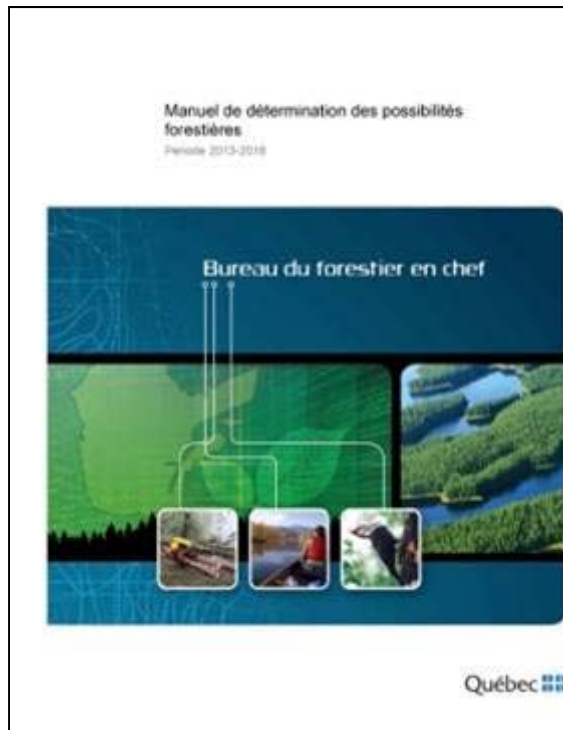
- Inventaire forestier aux 10 ans : Synchronisation du CPF annoncée le 14 mars 2016 (décision du SM)
- Détermination des possibilités forestières aux 5 ans
- 3 cas possibles
 - Nouveau calcul
 - Ajustements au calcul 2015-2018
 - Maintien des possibilités forestières de 2015-2018

Article 48 – Nouveauté pour 2018

Les possibilités forestières déterminées par le forestier en chef à l'égard des activités d'aménagement forestier postérieures au 31 mars 2018 correspondent, pour une unité d'aménagement ou une forêt de proximité donnée, au **volume maximum des récoltes annuelles de bois par essence ou groupe d'essences que l'on peut prélever tout en assurant le renouvellement et l'évolution de la forêt sur la base des objectifs d'aménagement durable des forêts applicables**, dont ceux visant:

- 1° la pérennité du milieu forestier;
- 2° l'impact des changements climatiques sur les forêts;
- 3° la dynamique naturelle des forêts, notamment leur composition, leur structure d'âge et leur répartition spatiale;
- 4° le maintien et l'amélioration de la capacité productive des forêts;
- 5° l'utilisation diversifiée du milieu forestier.

○ Pour plus d'informations ...



(disponible sur Internet)

... consultez le Manuel de détermination des possibilités forestières

1. Principes et orientations
2. Étapes du calcul
3. Traitements sylvicoles
4. Objectifs d'aménagement

Sera mis à jour en fonction des nouvelles connaissances



Questions ?



Résultats préliminaires



o Nouveau calcul en Mauricie

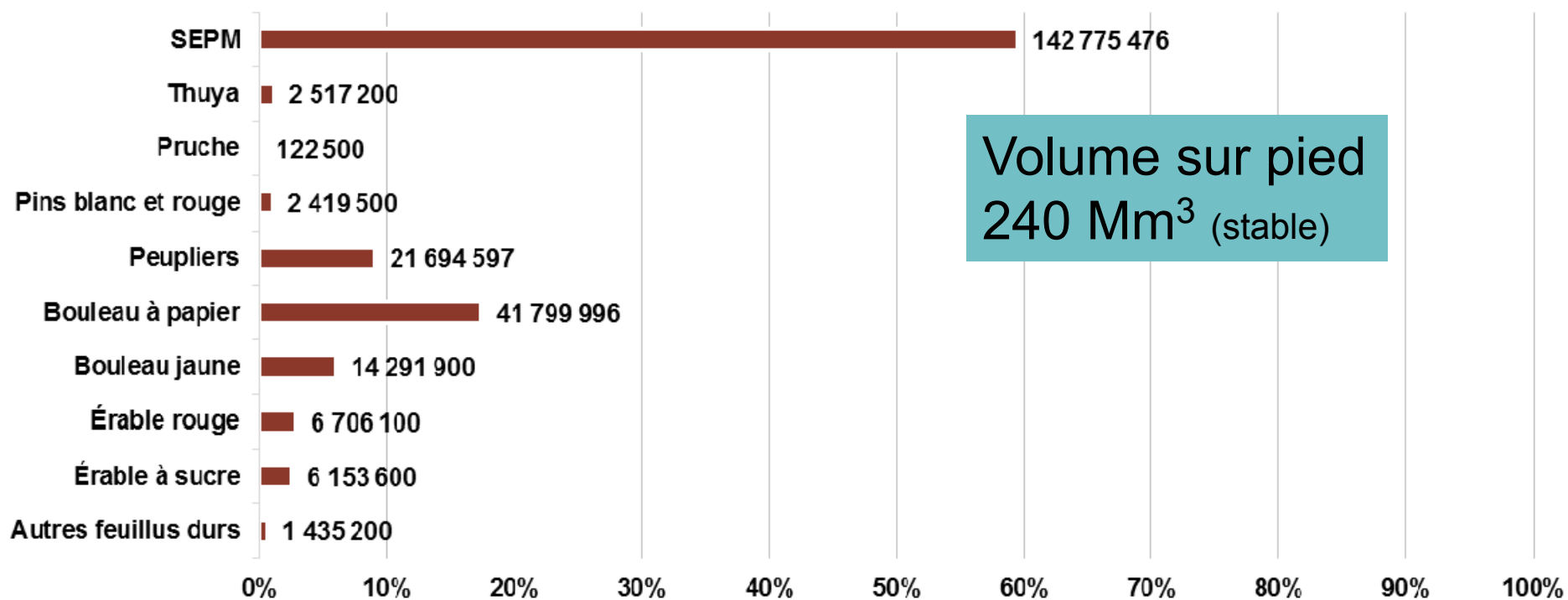
- 4 unités d'aménagement ont un nouveau calcul :
 - 041-51
 - 042-51
 - 043-51
 - 043-52
- 026-51:
 - Les résultats du CPF 2013-2018 sont reconduits car les données du nouvel inventaire ne sont pas encore disponibles et le CPF en vigueur demeure valable.

Description du territoire – Région 04

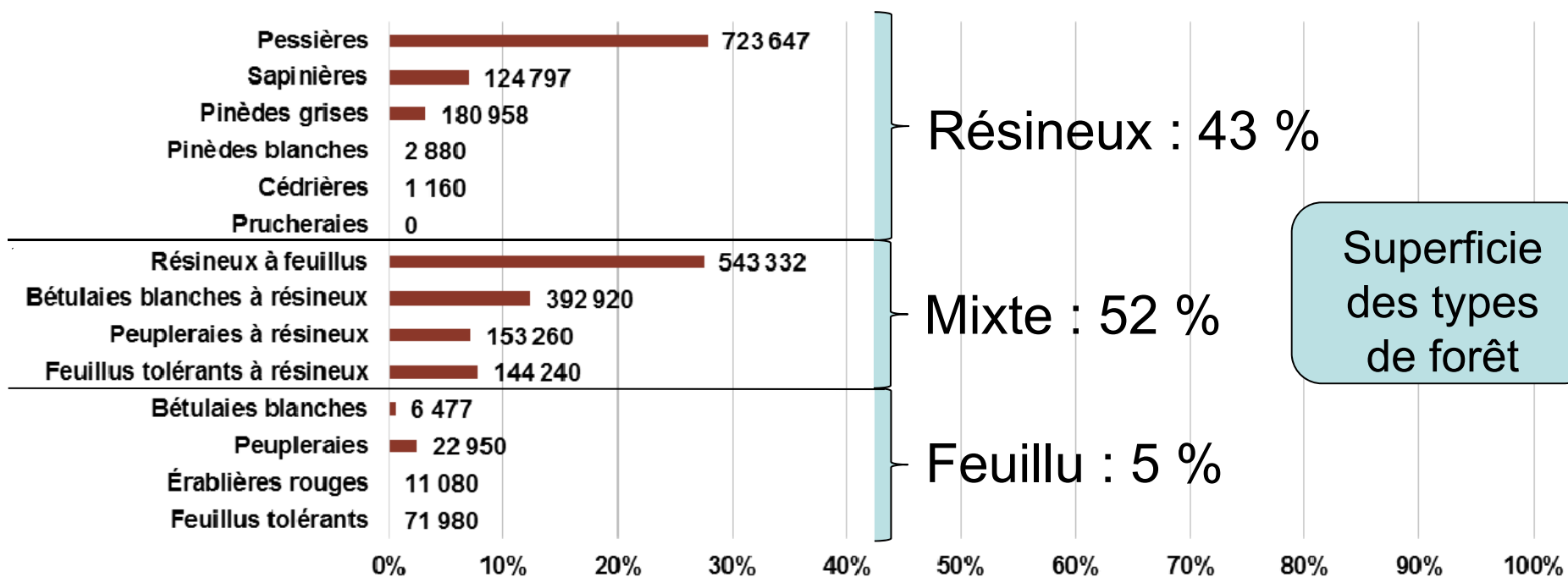
Catégories	Superficie	
	ha	%
Superficie totale du territoire d'analyse	4 118 000	100%
Territoire improductif (incluant l'eau)	778 300	19%
Territoire exclu de l'UA	472 300	11%
Territoire inclus dans l'UA mais exclu des activités d'aménagement	451 800	11%
Territoire destiné à l'aménagement forestier (superficie retenue pour le calcul)	2 415 500	59%

- Territoire d'analyse inchangé
- Augmentation de 5 % de l'improductif (EXTI)
- Diminution de 2 % du territoire exclu de l'UA (EXHU)
- Augmentation de 6 % de l'inclus dans l'UA mais exclu du CPF (EXIN)
- Diminution de 2 % de la superficie retenue pour le CPF (INC)

Forêt : Volume sur pied et superficie – Région 04



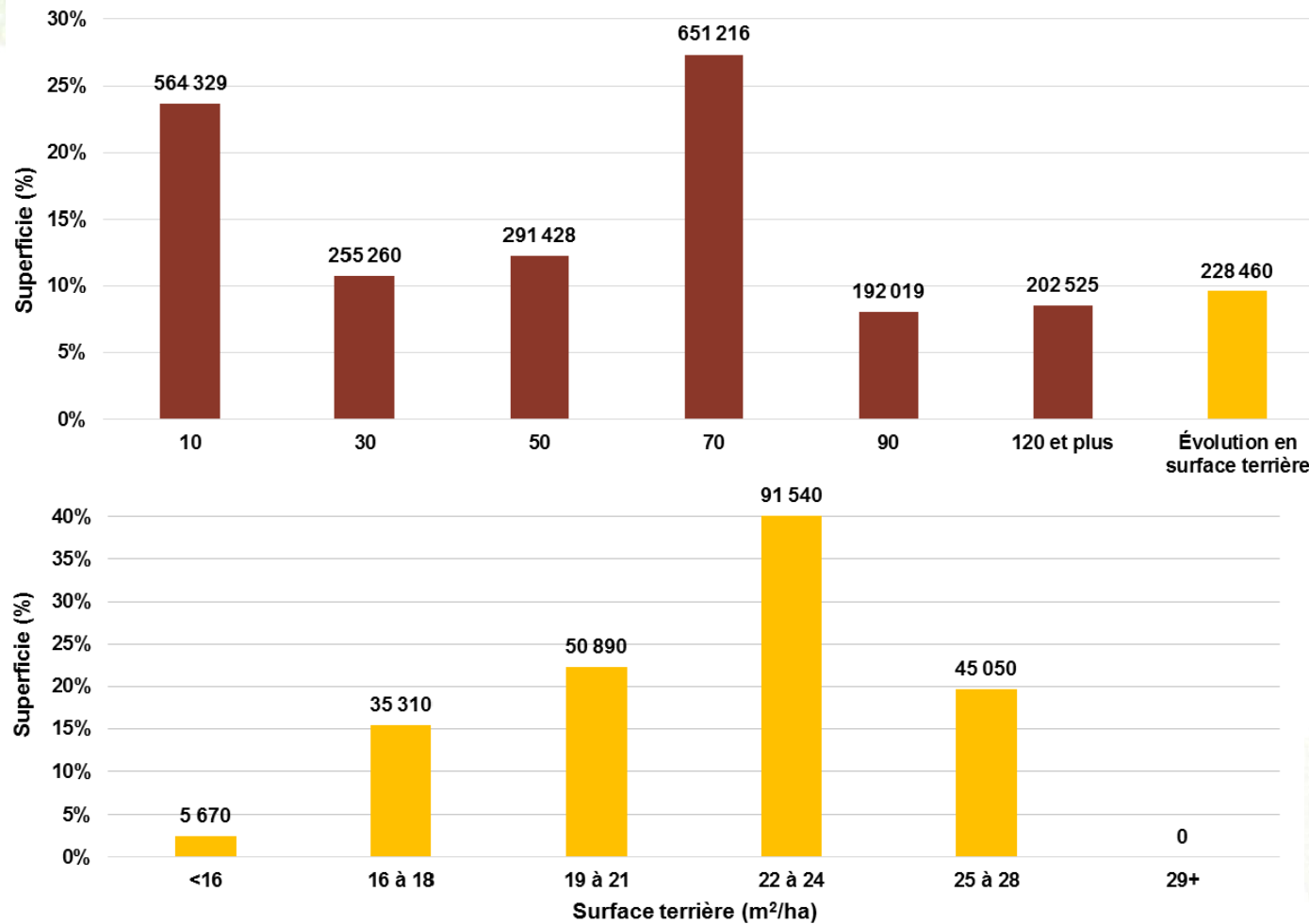
Forêt : Superficie des types de forêt – Région 04



MFI → MFR

Évolution selon l'âge ou la surface terrière

○ Région 04



○ Résultats préliminaires – Région 04

UA	Possibilités forestières 2018-2023 (m ³ /an)							
	SEPM	Autres résineux	Peupliers	Bouleau à papier	Bouleau jaune	Érables à sucre et rouge	Autres feuillus durs	Total
041-51	491 000	51 200	49 800	102 100	52 100	80 800	12 100	839 000
042-51	785 600	14 500	107 800	211 100	82 300	40 700	2 200	1 244 300
043-51	702 900	100	113 800	206 700	200	4 200		1 027 900
043-52	697 200	30 500	156 300	269 600	36 100	33 300	1 400	1 224 300
026-51	148 100	0	7 700	13 400				169 200
Total	2 824 800	96 300	435 400	802 900	170 700	159 000	15 700	4 504 700
Écart 2015-18	25%	25%	-12%	3%	-4%	-10%	-11%	13%

- Possibilité unitaire préliminaire : 1,9 m³/ha/an
- Récolte annuelle de 1,9 % du volume total sur pied
- 33 % de la possibilité SEPM est du SAB

○ Répartition des possibilités forestières – Région 04

Difficultés opérationnelles	Possibilités forestières
Faible	46%
Moyen	47%
Difficile	7%

Grands types de forêt	Possibilités forestières dans les composantes territoriales (m³/an)							Total	
	Sans contraintes	Paysages	Territoires fauniques structurés	Peuplements orphelins	Pentes fortes	Lisières boisées	Total		
							m³/an	%	
Pessières	592 940	75 610	211 000	182 820	29 800	27 950	1 120 320	25%	
Sapinières	132 010	27 960	94 980	37 440	11 520	11 460	315 470	7%	
Pinèdes grises	177 200	20 880	17 290	61 630	4 970	16 670	298 640	7%	
Pinèdes blanches	250	90	340	10	180	30	900	0%	
Résineux à feuillus	514 710	139 070	362 390	138 010	65 130	22 230	1 241 840	28%	
Peupleraies à résineux	49 680	24 670	39 080	13 400	4 310	1 390	132 530	3%	
Peupleraies	13 670	10 430	11 010	2 680	4 100	800	42 690	1%	
Bétulaies blanches à résineux	603 280	130 730	129 780	88 640	54 650	7 970	1 015 150	23%	
Bétulaies blanches	9 660	3 500	3 710	480	1 270	130	18 850	0%	
Feuillus tolérants à résineux	53 890	36 220	102 020	18 270	19 400	8 900	238 700	5%	
Feuillus tolérants	18 570	13 180	36 510	3 050	4 920	330	76 560	2%	
Cédrrières	300	390	1 380	360	260	250	2 940	0%	
Total	2 166 160	482 730	1 009 490	546 790	200 510	98 110	4 504 590	100%	



Explication des écarts avec 2015-2018

- Modifications au territoire
 - Diminution de 2 % de la superficie retenue pour le CPF ↓
- Différences dans les inventaires
 - Augmentation du volume résineux sur pied ↑
 - Diminution du volume des feuillus ↓
- Révision des modèles de croissance
 - Les nouvelles courbes utilisées génèrent un accroissement et un volume maximal plus élevés que les précédentes ↑
- Autres enjeux
 - Organisation spatiale ↑



Explication des écarts avec 2015-2018

■ Modifications à la stratégie d'aménagement

- La proportion de coupes partielles dans les peuplements résineux a diminué ↑
- Prélèvements des coupes partielles dans peuplements de feuillus tolérants différents ↑↓

○ Résultats préliminaires – UA 041-51

Périodes	Possibilités forestières (m³/an)									
	SEPM	Thuya	Pruche	Pins blanc et rouge	Peupliers	Bouleau à papier	Bouleau jaune	Érables à sucre et rouge	Autres feuillus durs	Total
2018-23	491 000 59%	31 000 4%	1 700 0%	18 500 2%	49 800 6%	102 100 12%	52 100 6%	80 800 10%	12 100 1%	839 000 100%
2015-18	374 500	33 200	1 900	15 800	69 700	106 900	66 400	99 700	14 200	782 300
Écart (%)	31%	-7%	-11%	17%	-29%	-4%	-22%	-19%	-15%	7%

- Possibilité unitaire préliminaire : 2,0 m³/ha/an
- Récolte annuelle de 1,6 % du volume total sur pied
- 44 % de la possibilité SEPM est du SAB

○ Impacts des éléments de la stratégie – UA 041-51

Éléments mesurés	Impact sur les possibilités forestières totales	Effet sur l'objectif visé
Structure d'âge	0 %	Aucun effet sur les vieilles forêts
		Aucun effet sur les forêts en régénération
Organisation spatiale	-13 %	Meilleure répartition spatiale des interventions
Qualité du milieu aquatique	0 %	Protection de 33 300 ha de bassins versants
	-3 %	Protection de 36 850 ha de lisières boisées
Qualité visuelle des paysages	0 %	Protection de 88 680 ha de paysages sensibles
Dimension des bois	-1,3 %	Augmentation de 27 ans de l'âge moyen de récolte des peuplements à prédominance de bouleau à papier récoltés
Certification forestière	0 %	+130 210 ha de grands habitats essentiels (GHE)
	-1 %	Rétention accrue de 2 % dans les coupes totales
Objectifs régionaux et locaux	0 %	+800 ha protégées

○ Traitements commerciaux – UA 041-51

Traitements commerciaux (récolte)	Superficie annuelle moyenne (ha/an)	Écart avec 2015-2018 (%)	Cibles de la DGFo	Gradient *
Coupe avec protection de la régénération et des sols (CPRS)	3 370	-3%		Ex
Coupe avec protection des petites tiges marchandes (CPPTM)	0	0%		
Coupe avec réserve de semenciers (CRS)	0	0%		
Total des coupes finales	3370	-3%		
Éclaircie commerciale	280	-38%	300	I
Coupe progressive régulière	0	-100%	0	
Coupe progressive irrégulière à régénération lente (CPIL)	2 480	31%	2 500	B
Coupe progressive irrégulière à couvert permanent(CPIP)	1 520		1 500	B
Coupes de jardinage ou d'amélioration	0	-100%	0	
Total des coupes partielles	4290	8%		
Total des activités de récolte	7660	3%		
% des coupes totales / récolte	44%	-6%	45%	
% des coupes partielles / récolte	56%	5%	55%	
Coupes partielles de peuplements résineux	1 510	4%		
Coupes partielles de peuplements de feuillus tolérants et de pins	2 780	10%		

* Gradient : Elite (E), Intensif (I), de base (B), Extensif (Ex)

○ Traitements non commerciaux – UA 041-51

Traitements non commerciaux	Superficie annuelle moyenne (ha/an)	Écart avec 2015-2018 (%)	Cibles de la DGFo	Gradient *
Ligniculture (essences à croissance rapide)	60	0%	60	EI
Plantation intensive (2 000 plants/ha)	930	6%		I
Plantation de base (1 600 plants/ha)	0	-100%		B
Regarni	150	-73%		B
% des plantations dans les coupes totales	29%	-2%	30%	
Total des travaux de reboisement	1 140	-29%		
Nettoisement	0	-100%		
Éclaircie précommerciale	630	-18%		I
Dégagement de la régénération naturelle	140	103%		B
Dégagement des plantations	1 020	14%		I
Élagage	10	-85%		EI
Total des travaux d'éducation	1 800	-15%	<= 2 000	
Scarifiage partiel	810	N.D.		I-B
Scarifiage en plein	990	N.D.		I-B
Total de la préparation de terrain	1 800	-4%		
Total des travaux sans récolte	4 740	-15%		

Gradient : Elite (EI), Intensif (I), de base (B), Extensif (Ex)

○ Résultats préliminaires – UA 042-51

Périodes	Possibilités forestières (m ³ /an)								
	SEPM	Thuya	Pruche	Pins blanc et rouge	Peupliers	Bouleau à papier	Érables à sucre et rouge	Autres feuillus durs	Total
2018-23	785 600 63%	7 900 1%	0 0%	6 600 1%	107 800 9%	211 100 17%	40 700 3%	2 200 0%	1 244 300 100%
2015-18	510 500	6 200	0	5 600	99 400	203 800	37 500	1 400	930 200
Écart (%)	54%	27%	0%	18%	8%	4%	9%	57%	34%

- Possibilité unitaire préliminaire : 2,0 m³/ha/an
- Récolte annuelle de 2,2 % du volume total sur pied
- 38 % de la possibilité SEPM est du SAB

o Impacts des éléments de la stratégie – UA 042-51

Éléments mesurés	Impact sur les possibilités forestières totales	Effet sur l'objectif visé
Structure d'âge	-2 %	+4 % de vieilles forêts
		-3 % de forêt en régénération
Organisation spatiale	-5 %	Meilleure répartition spatiale des interventions
Qualité du milieu aquatique	0 %	Protection de 43 370 ha de bassins versants
	-6 %	Protection de 53 580 ha de lisières boisées
Qualité visuelle des paysages	0 %	Protection de 145 730 ha de paysages sensibles
Dimension des bois	-1 %	Augmentation de 10 ans de l'âge moyen de récolte des peuplements à prédominance de bouleau à papier récoltés
Certification forestière	0 %	+166 360 ha de grands habitats essentiels (GHE)
	-1 %	Rétention accrue de 2 % dans les coupes totales
Objectifs régionaux et locaux	0 %	+ 950 ha protégés

○ Traitements commerciaux – UA 042-51

Traitements commerciaux (récolte)	Écart avec 2015-2018 (%)	Cibles de la DGFo	Gradient *
Coupe avec protection de la régénération et des sols (CPRS)	18%		Ex
Total des coupes finales	18%		
Éclaircie commerciale	-20%		I
Coupe progressive régulière	-25%	1008 ha	B
Coupe progressive irrégulière à régénération lente (CPIL)	15%	2302 ha	B
Coupe progressive irrégulière à couvert permanent (CPIP)		130 ha	B
Coupes de jardinage ou d'amélioration	-100%	0 ha (remplacer par CPI)	N/A
Total des coupes partielles	-1%		
Total des activités de récolte	11%		
% des coupes totales / récolte	6%		
% des coupes partielles / récolte	-10%		
Coupes partielles de peuplements résineux	-32%	Diminuer p/r à 2015-18	
Coupes partielles de peuplements de feuillus tolérants et de pins	106%		

* Gradient : Elite (El), Intensif (I), de base (B), Extensif (Ex)

○ Traitements non commerciaux – UA 042-51

Traitements non commerciaux	Superficie annuelle moyenne (ha/an)	Écart avec 2015-2018 (%)	Cibles de la DGFo	Gradient *
Ligniculture (essences à croissance rapide)	160	0%	130 MEH, 30 PEH	EI
Plantation intensive (2 000 plants/ha)	520	41%		I
Plantation de base (1 600 plants/ha)	640	100%		B
Regami	50	-97%		B
% des plantations dans les coupes totales	19%	32%	Augm. les PL (150% de 2015-18)	N/A
Total des travaux de reboisement	1 370	-51%		
Nettoisement	350	169%		B
Éclaircie précommerciale	350	30%		I
Dégagement de la régénération naturelle	50	-85%		B
Dégagement des plantations	790	11%		I-B
Total des travaux d'éducation	1 540	6%	1350 ha +/- 25%	
Scarifiage partiel	1 000	N.D.	100% des CPROG en SCA	I-B
Scarifiage en plein	1 320	N.D.		I-B
Total de la préparation de terrain	2 320	-18%		
Total des travaux sans récolte	5 230	-26%		

Gradient : Elite (EI), Intensif (I), de base (B), Extensif (Ex)

○ Résultats préliminaires – UA 043-51

Périodes	Possibilités forestières (m³/an)						
	SEPM	Pins blanc et rouge	Peupliers	Bouleau à papier	Bouleau jaune	Érables à sucre et rouge	Total
2018-23	702 900 68%	100 0%	113 800 11%	206 700 20%	200 0%	4 200 0%	1 027 900 100%
2015-18	634 700	0	134 600	194 200	2 300	1 300	967 100
Écart (%)	11%	0%	-15%	6%	-91%	223%	6%

- Possibilité unitaire préliminaire : 1,6 m³/ha/an
- Récolte annuelle de 1,6 % du volume total sur pied
- 25 % de la possibilité SEPM est du SAB

○ Impacts des éléments de la stratégie – UA 043-51

Éléments mesurés	Impact sur les possibilités forestières totales	Effet sur l'objectif visé
Structure d'âge	0 %	+0,4 % de vieilles forêts
		-0,6 % de forêt en régénération
Organisation spatiale	-13 %	Meilleure répartition spatiale des interventions
Qualité du milieu aquatique	0 %	Protection de 9 900 ha de bassins versants
	-5 %	Protection de 84 200 ha de lisières boisées
Qualité visuelle des paysages	0 %	Protection de 119 200 ha de paysages sensibles
Dimension des bois	0 %	Augmentation de 2 ans de l'âge moyen de récolte des peuplements à prédominance de bouleau à papier récoltés, -3 % sur le volume BOP.
Certification forestière	-2 %	+170 000 ha de grands habitats essentiels (GHE)
		Rétention accrue de 2 % dans les coupes totales

○ Traitements commerciaux – UA 043-51

Traitements commerciaux (récolte)	Écart avec 2015-2018 (%)	Cibles de la DGFo	Gradient *
Coupe avec protection de la régénération et des sols (CPRS)	3%		Ex
Coupe avec protection des petites tiges marchandes (CPPTM)	0%		
Coupe avec réserve de semenciers (CRS)	0%		
Total des coupes finales	3%		
Éclaircie commerciale	-100%		I
Coupe progressive régulière	-100%	509	B
Coupe progressive irrégulière à régénération lente (CPIL)	-24%	448	B
Coupe progressive irrégulière à couvert permanent(CPIP)			
Coupes de jardinage ou d'amélioration	0%		
Total des coupes partielles	-40%		
Total des activités de récolte	-4%		
% des coupes totales / récolte	7%		
% des coupes partielles / récolte	-38%		
Coupes partielles de peuplements résineux	-29%		
Coupes partielles de peuplements de feuillus tolérants et de pins	-100%		

* Gradient : Elite (El), Intensif (I), de base (B), Extensif (Ex)

○ Traitements non commerciaux – UA 043-51

Traitements non commerciaux	Superficie annuelle moyenne (ha/an)	Écart avec 2015-2018 (%)	Cibles de la DGFo	Gradient *
Ligniculture (essences à croissance rapide)	0	0%		
Plantation intensive (2 000 plants/ha)	685	-4%	710	I
Plantation de base (1 600 plants/ha)	0	-100%	1 390	B
Regarni	191	-63%		B
% des plantations dans les coupes totales	10%	-68%	30%	
Total des travaux de reboisement	876	-66%		
Nettoisement	352	-43%		B
Éclaircie précommerciale	670	-15%		I
Dégagement de la régénération naturelle	0	0%		
Dégagement des plantations	921	7%		B
Élagage	0	0%		
Total des travaux d'éducation	1 943	-14%	2280 ha +/- 25%	
Scarifiage partiel	217	N.D.		B
Scarifiage en plein	2 126	N.D.		B
Total de la préparation de terrain	2 343	-2%		
Total des travaux sans récolte	5 163	-29%		

Gradient : Elite (El), Intensif (I), de base (B), Extensif (Ex)

○ Résultats préliminaires – UA 043-52

Périodes	Possibilités forestières (m³/an)									
	SEPM	Thuya	Pruche	Pins blanc et rouge	Peupliers	Bouleau à papier	Bouleau jaune	Érables à sucre et rouge	Autres feuillus durs	Total
2018-23	697 200 57%	8 300 1%	0 0%	22 200 2%	156 300 13%	269 600 22%	36 100 3%	33 300 3%	1 400 0%	1 224 300 100%
2015-18	587 200	7 400	0	6 800	181 200	262 600	43 900	37 500	2 100	1 128 700
Écart (%)	19%	12%	0%	226%	-14%	3%	-18%	-11%	-33%	8%

- Possibilité unitaire préliminaire : 2,4 m³/ha/an
- Récolte annuelle de 2,2 % du volume total sur pied
- 28 % de la possibilité SEPM est du SAB

○ Impacts des éléments de la stratégie – UA 043-52

Éléments mesurés	Impact sur les possibilités forestières totales	Effet sur l'objectif visé
Structure d'âge	-3,5 %	+2 % de vieilles forêts
		-3 % de forêt en régénération
Organisation spatiale	0 %	
Qualité du milieu aquatique	0 %	Protection de 62 580 ha de bassins versants
	-4 %	Protection de 40 810 ha de lisières boisées
Qualité visuelle des paysages	0 %	Protection de 103 620 ha de paysages sensibles
Dimension des bois	0 %	Augmentation de 8 ans de l'âge moyen de récolte des peuplements à prédominance de bouleau à papier récoltés
Certification forestière	0 %	+154 820 ha de grands habitats essentiels (GHE)
	-2 %	Rétention accrue de 2 % dans les coupes totales
Objectifs régionaux et locaux	0 %	+13 100 ha protégées

○ Traitements commerciaux – UA 043-52

Traitements commerciaux (récolte)	Superficie annuelle moyenne (ha/an)	Écart avec 2015-2018 (%)	Cibles de la DGFO	Gradient *
Coupe avec protection de la régénération et des sols (CPRS)	7 040	2%		Ex
Coupe avec protection des petites tiges marchandes (CPPTM)	0	0%		
Coupe avec réserve de semenciers (CRS)	0	0%		
Total des coupes finales	7040	2%		
Éclaircie commerciale	190	-47%		I
Coupe progressive régulière	210	-72%	350	B
Coupe progressive irrégulière à régénération lente (CPIL)	680	-22%	700	B
Coupe progressive irrégulière à couvert permanent (CPIP)	120		100	B
Coupes de jardinage ou d'amélioration	0	0%		
Total des coupes partielles	1210	-43%		
Total des activités de récolte	8250	-9%		
% des coupes totales / récolte	85%	12%		
% des coupes partielles / récolte	15%	-38%		
Coupes partielles de peuplements résineux	950	-30%		
Coupes partielles de peuplements de feuillus tolérants et de pins	260	-66%		

* Gradient : Elite (E), Intensif (I), de base (B), Extensif (Ex)

○ Traitements non commerciaux – UA 043-52

Traitements non commerciaux	Superficie annuelle moyenne (ha/an)	Écart avec 2015-2018 (%)	Cibles de la DGFo	Gradient *
Ligniculture (essences à croissance rapide)	110	-4%	115	EI
Plantation intensive (2 000 plants/ha)	1 340	28%		I
Plantation de base (1 600 plants/ha)	660	-27%		B
Regarni	390	-52%		B
% des plantations dans les coupes totales	30%	0%	30%	
Total des travaux de reboisement	2 500	-13%		
Nettoisement	0	-100%		B
Éclaircie précommerciale	470	42%		I
Dégagement de la régénération naturelle	270	0%		B
Dégagement des plantations	1 440	25%		I-B
Élagage	0	0%		
Total des travaux d'éducation	2 180	18%		
Scarifiage partiel	370	N.D.	100% des CPR en SCA	I-B
Scarifiage en plein	2 110	N.D.		I-B
Total de la préparation de terrain	2 480	-14%		
Total des travaux sans récolte	7 160	-6%		

Gradient : Elite (EI), Intensif (I), de base (B), Extensif (Ex)

○ Répartition du budget - Région 04

UA	Budget annuel requis
041-51	5 987 600 \$
042-51	5 313 900 \$
043-51	4 431 000 \$
043-52	5 737 400 \$
026-51	453 800 \$
Total	21 923 700 \$

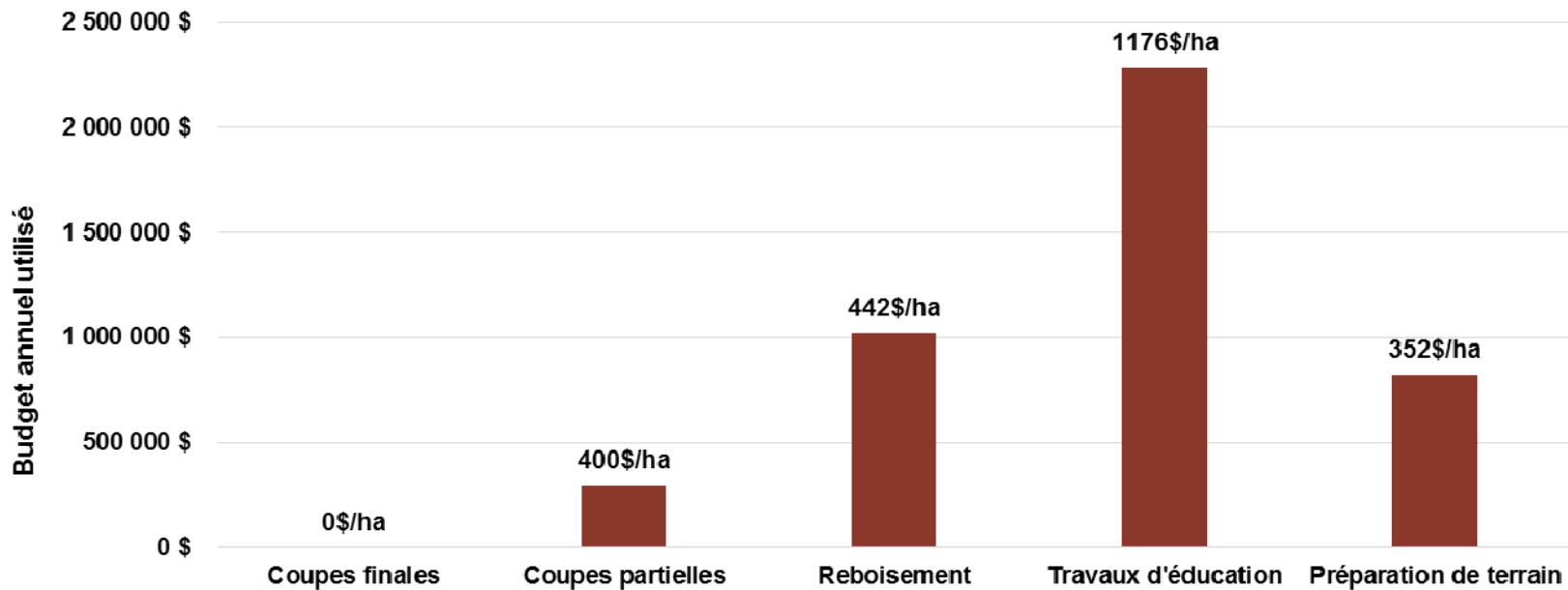
Le budget global régional alloué est utilisé à 87 %



Exemples de tableaux et figures inclus dans les rapports de revue externe

Répartition du budget

- Exemple de l'UA 043-51



Répartition des possibilités forestières

Exemple de l'UA 042-51

Grands types de forêt	Superficie récoltée				Possibilités forestières							
	Coupes finales		Coupes partielles		Résineux		Feuillus tolérants		Feuillus intolérants		Total	
	ha/an	%	ha/an	%	m³/an	%	m³/an	%	m³/an	%	m³/an	%
Pessières	1 360	20%	740	21%	238 900	30%	1 400	2%	22 300	6%	262 600	21%
Sapinières	810	12%	380	11%	117 400	15%	3 700	4%	23 600	7%	144 700	12%
Pinèdes grises	270	4%	0	0%	43 000	5%	0	0%	1 700	0%	44 700	4%
Résineux à feuillus	2 360	35%	720	21%	226 000	28%	19 400	21%	118 500	34%	363 900	29%
Béтулаies blanches à résineux	1 360	20%	0	0%	88 700	11%	18 200	20%	102 200	29%	209 100	17%
Peupleraies à résineux	340	5%	0	0%	20 300	3%	0	0%	27 500	8%	50 600	4%
Feuillus tolérants à résineux	0	0%	1 370	39%	50 100	6%	35 400	38%	16 800	5%	102 300	8%
Béтулаies blanches	50	1%	0	0%	1 400	0%	0	0%	3 800	1%	6 200	0%
Peupleraies	270	4%	0	0%	9 800	1%	1 900	2%	31 500	9%	43 200	3%
Feuillus tolérants	0	0%	260	7%	4 500	1%	8 500	9%	3 900	1%	16 900	1%
Total	6 820	100%	3 470	100%	800 000	100%	92 400	96%	351 900	100%	1 244 300	100%

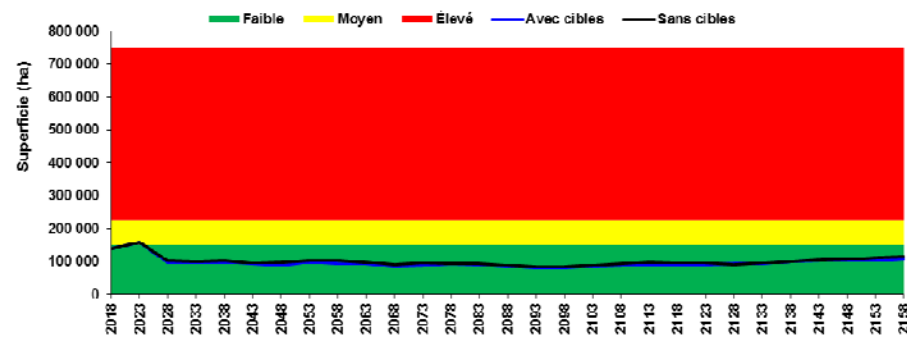
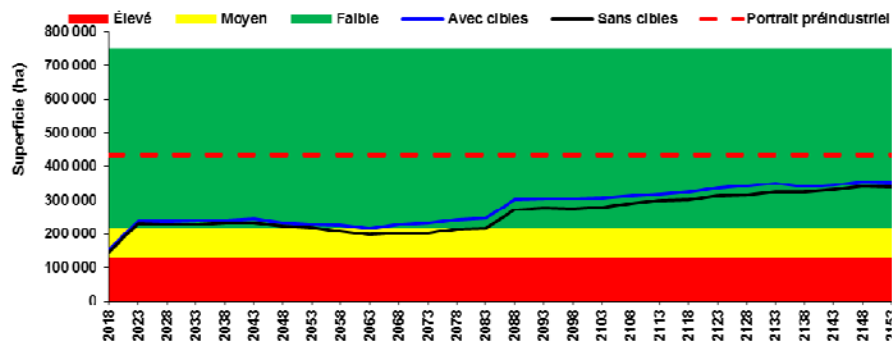
Par grands types de forêt

Explication des écarts – exemple UA 041-51

Éléments analysés	Total
Territoire destiné à l'aménagement forestier	-1%
Volume sur pied initial	+4%
Rendement des courbes d'évolution	Volume généralement plus élevé
Variation issue des intrants	+18%
Organisation spatiale et lisières boisées	-2%
Variation des résultats préliminaires	+7%

Structure d'âge – exemple UA 042-51

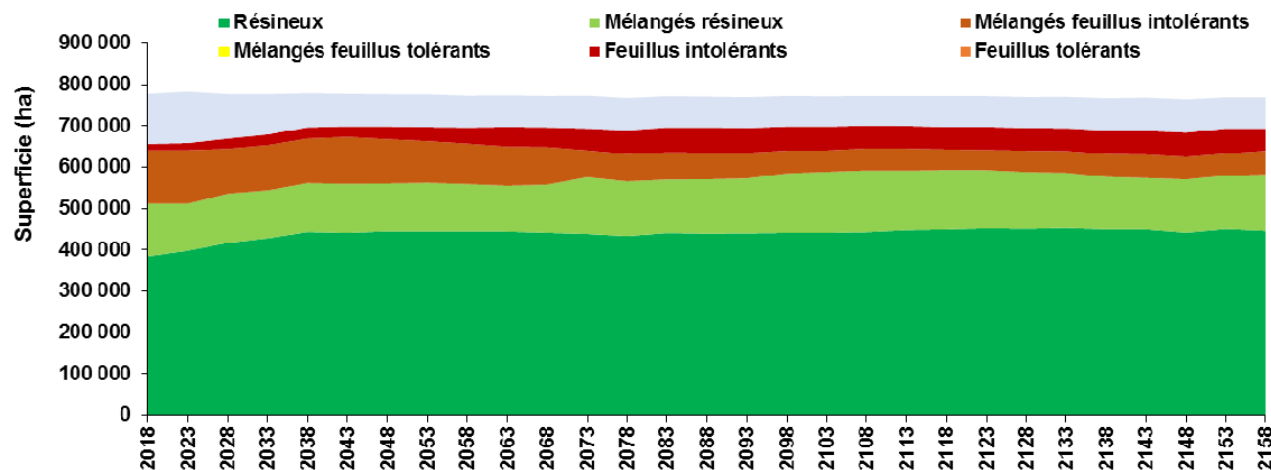
Unités territoriales d'analyse (UTA)				
UTA	Superficie		Degré d'altération actuel	Pourcentage de vieilles forêts
	Ha	%		
UA	751 048	100%		20.5%
UTA1	23 034	3%		20.0%
UTA2	30 309	4%		25.9%
UTA3	33 787	4%		33.5%



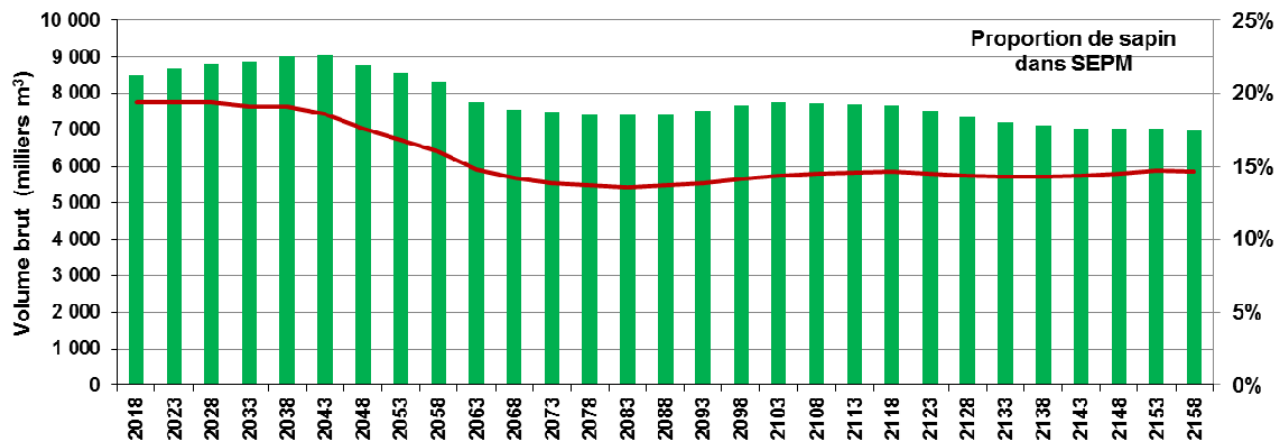
Vieilles forêts

Forêts en régénération

Composition forestière – exemple UA 043-51

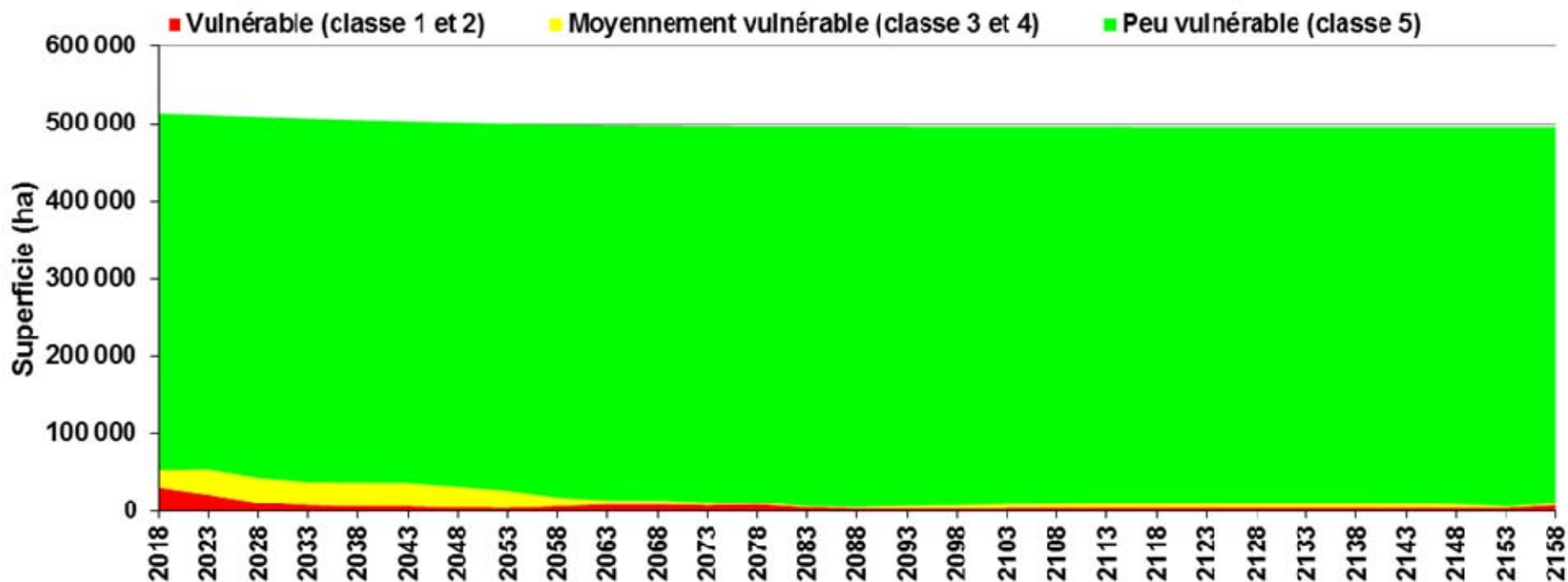


Enfeuillage

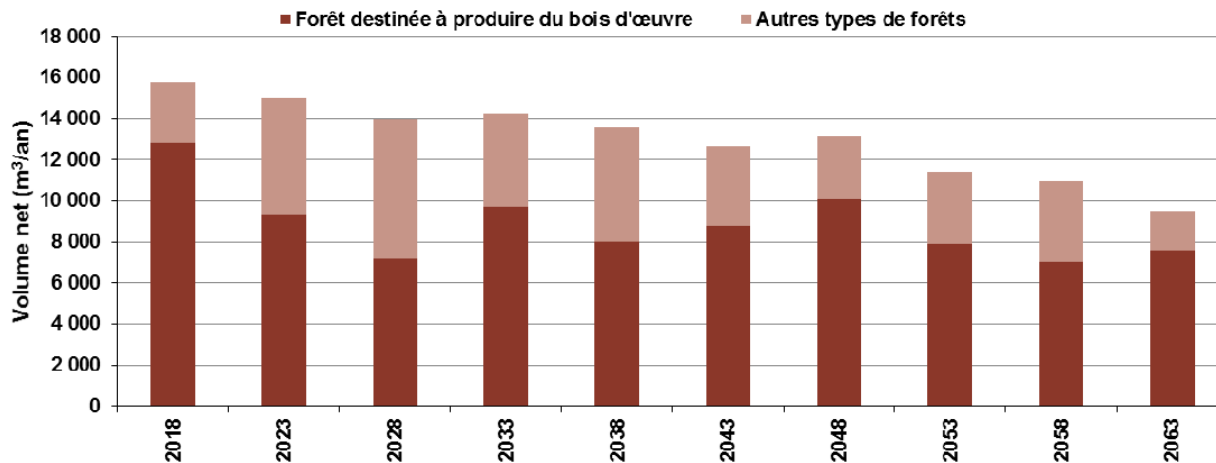


Ensapinage

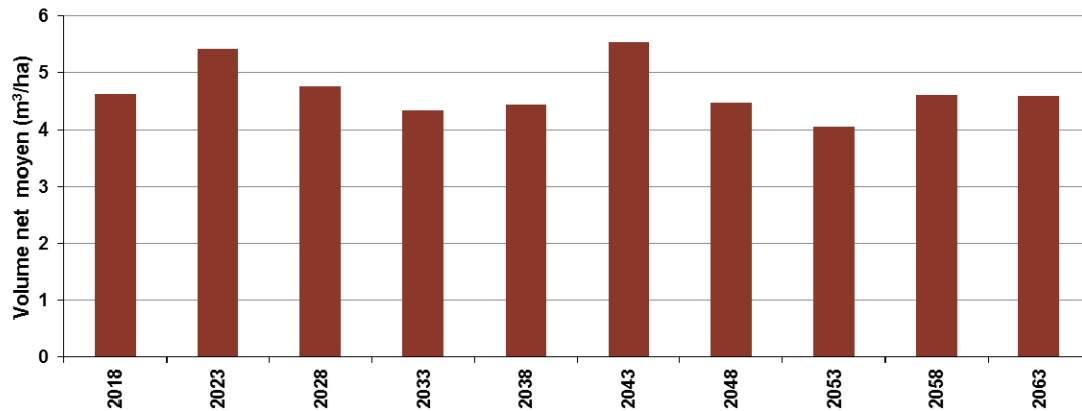
Vulnérabilité à la TBE – exemple UA 043-52



Bois d'œuvre de feuillus durs – exemple UA 041-51



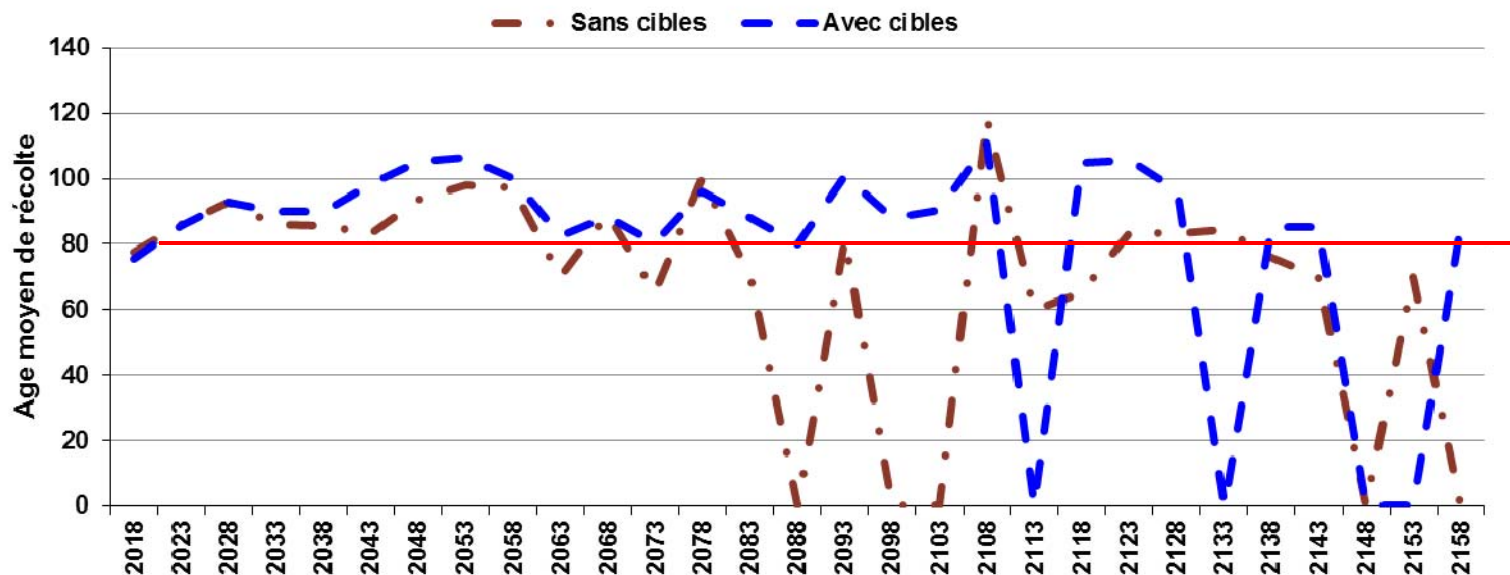
Quantité de bois d'œuvre par provenance



Volume moyen de bois d'œuvre



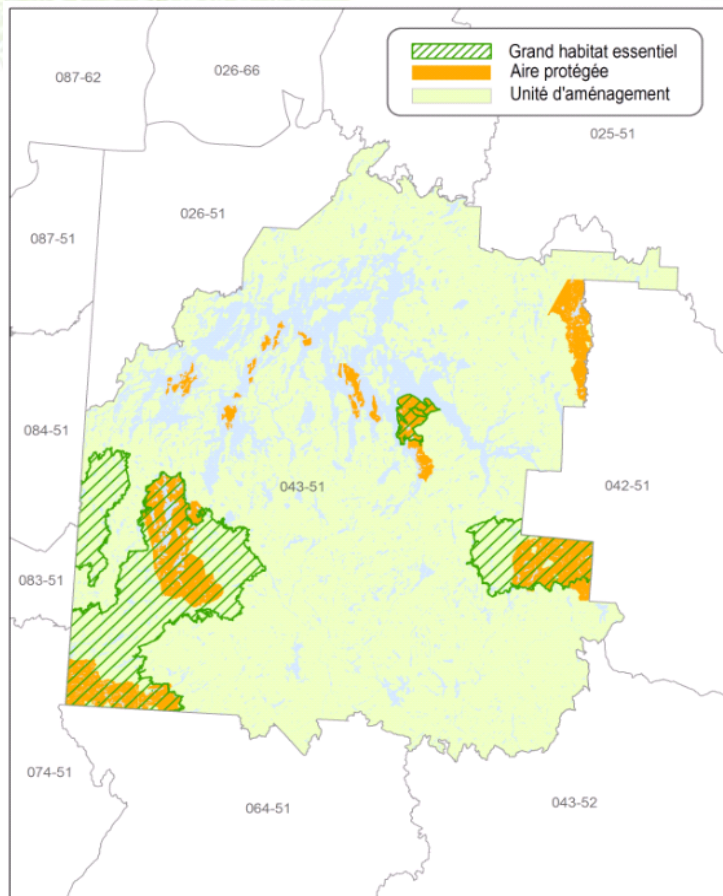
○ Dimension des bois BOP – exemple UA 042-51



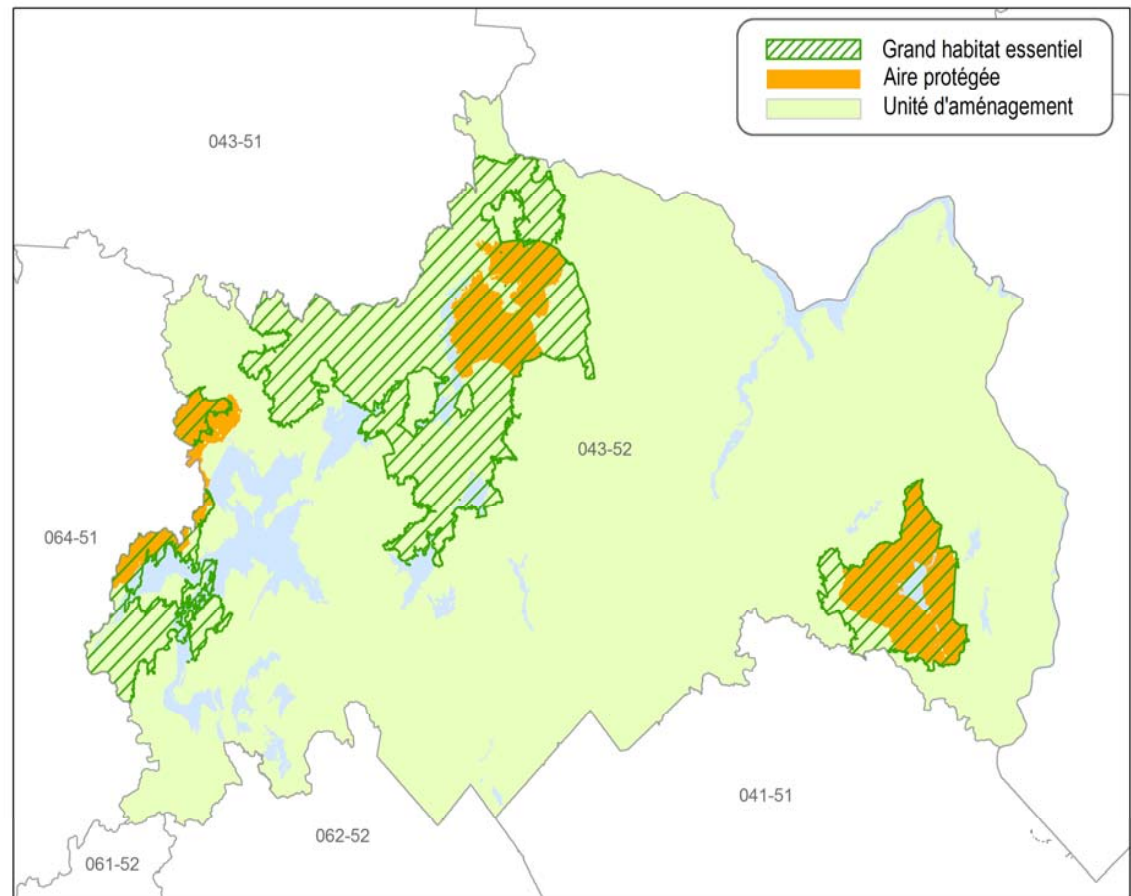
Application d'une contrainte de volume moyen des tiges BOP (175 dm^3) afin de récolter les strates BOP et BOPR à plus de 80 ans

Certification forestière – Principaux éléments

○ FHVC – GHE – Rétention Var.

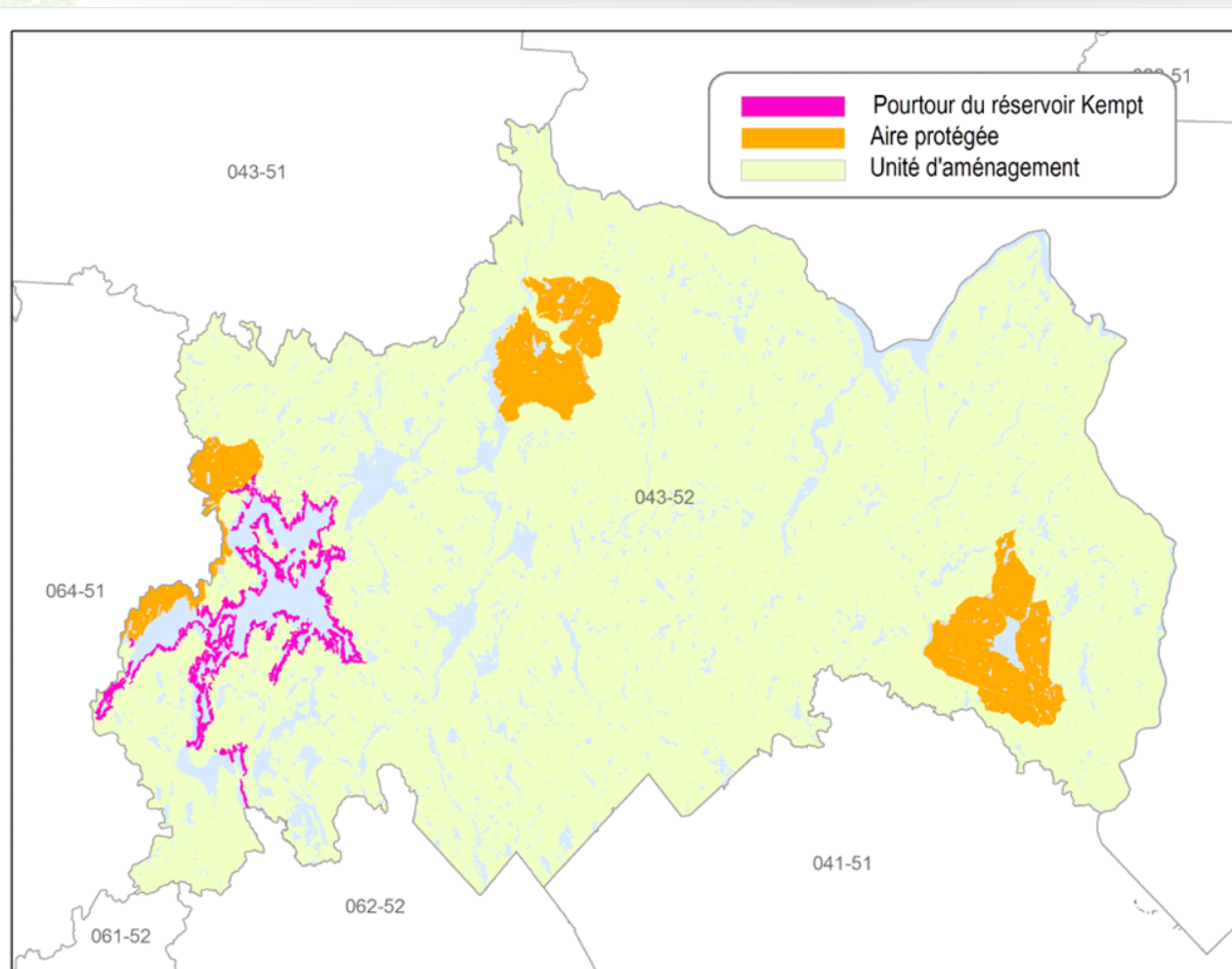


043-51



043-52

Objectifs locaux et régionaux – exemple UA 043-52



Objectifs locaux et régionaux – exemple UA 043-52

Objectifs	Territoire d'application	Superficie (ha)	Sources	Indicateurs	Cibles
Préserver les paysages sensibles à mettre en valeur	200 premiers mètres en bordure du réservoir Kempt	7 100	PRDIRT Lanaudière	Superficie récoltée	Aucune récolte
Préserver les sites d'occupation autochtone	Montagnes sacrées identifiées	6 000	Communauté Atikamekw de Manawan	Superficie récoltée	Aucune récolte pour la période 2018-2023



Éléments de détermination

Éléments	Impact anticipé
Aucun élément identifié par les analystes dans le cadre de la revue externe	



Prochaines étapes



Commentaires attendus

- Dépôt du rapport de revue externe d'ici la fin mai
- Réception des commentaires pour le **24 juin 2016**
- Par courriel à bureau@forestierenchef.gouv.qc.ca
- Bien identifier **l'unité d'aménagement**

- **Site Internet : www.forestierenchef.gouv.qc.ca**
- **Personnes ressources disponibles pour informations**
 - Michel Douville, responsable des UA 041-51 et 043-52
 - Éric Pronovost, responsable UA 042-51
 - Sylvain Chouinard, responsable UA 043-51
 - Caroline Couture, chef du service du Centre



Commentaires attendus

- En lien avec un objectif d'ADF
- De portée stratégique
(Perceptible à l'échelle de l'unité d'aménagement)
- Territoire ciblé clairement défini
- Cibles quantifiables sur la base d'un indicateur
(Quantité de forêt ou d'interventions forestières)



Prochaines étapes

- Réception des commentaires d'ici le **24 juin 2016**
- Analyses des commentaires et bonification → été 2016
- Bonifications retenues rendues publiques → automne 2016
- Détermination → automne 2016



Questions ?