

Revue externe CPF 2018-2023

Région des Laurentides

Rivière-Rouge, le 2 juin 2016



Bureau du forestier
en chef

Québec 



◦ Ordre du jour

1. Mot de bienvenue
2. Environnement du CPF 2018-2023
3. Contribution à l'aménagement durable des forêts
4. Présentation des résultats préliminaires
5. Prochaines étapes
6. Période de questions



◦ Mandats du Bureau du Forestier en chef

- Déterminer les possibilités forestières pour les unités d'aménagement et les forêts de proximité.
- Préparer, publier et maintenir à jour un manuel d'aménagement durable des forêts.
- Établir les méthodes, les moyens et les outils nécessaires pour calculer les possibilités forestières.
- Évaluer les résultats obtenus en matière d'ADF.
- Produire des avis et des conseils sur toute question qui appelle l'attention ou l'action gouvernementale.

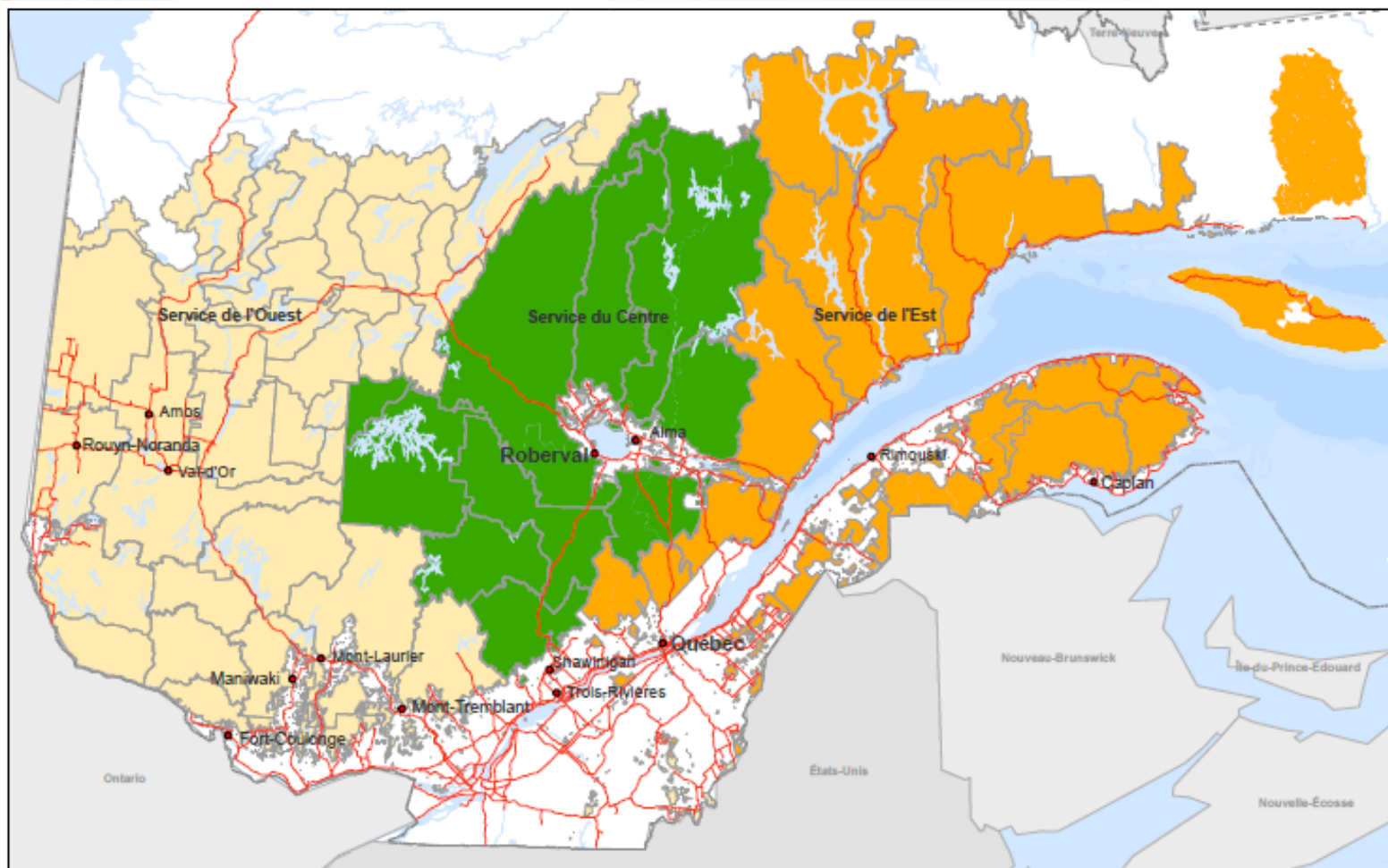


◦ L'organisation en quelques chiffres

Direction du calcul et des analyses (DCA)

- 3 services en région (Est, Centre et Ouest)
- 41 personnes
- 14 lieux

Localisations





o Une revue externe : Pourquoi ?

- Informer et expliquer le nouveau calcul des possibilités forestières
- Valider si la démarche et les résultats préliminaires obtenus sont cohérents
- Recueillir les commentaires sur les résultats présentés



Environnement du CPF 2018-2023



o Dernier CPF : 2015-2018

- CPF pour 71 unités d'aménagement
- Revue externe en 2013
- Modification des possibilités forestières en 2014 à la demande du ministre
- Possibilités forestières à rendement soutenu

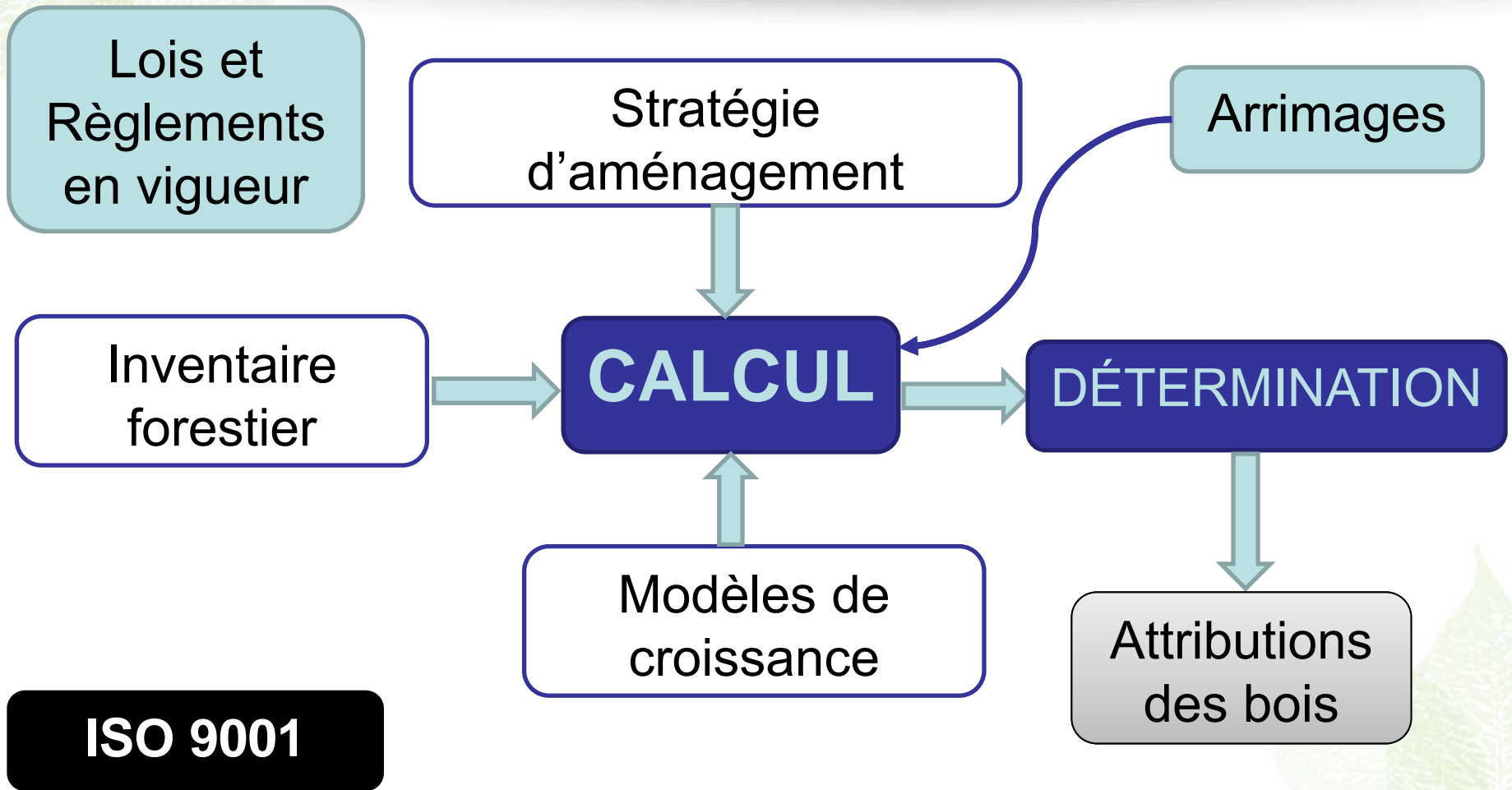


o CPF 2018-2023

- Nouveau CPF pour 19 UA – Étalement
- Nouvel inventaire
- Révision des modèles de croissance
- Fusions
- Rendement durable

Fonctionnement du calcul des possibilités

forestières

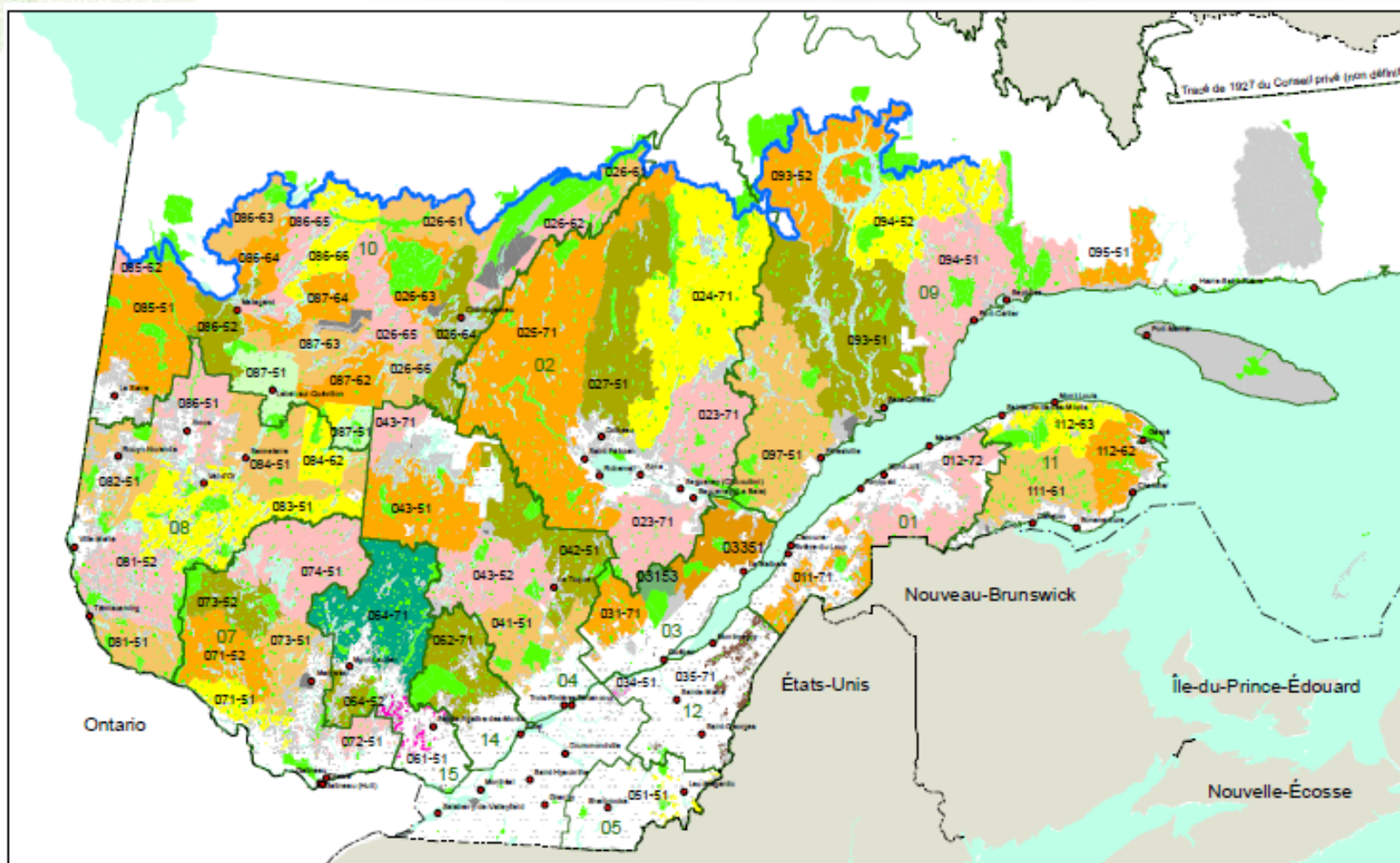




○ Fusions d'UA

- 9 fusions d'UA dans 6 régions ont été annoncées par le ministre le 15 avril 2016
- 60 unités d'aménagement seront en vigueur au 1^{er} avril 2018
- Seront prises en compte lors de la détermination (sauf exception du BSL)

o Fusions d'UA






Étalement du calcul

- Inventaire forestier aux 10 ans : Synchronisation du CPF annoncée le 14 mars 2016 (décision du SM)
- Détermination des possibilités forestières aux 5 ans
- 3 cas possibles
 - Nouveau calcul
 - Ajustements au calcul 2015-2018
 - Maintien des possibilités forestières de 2015-2018

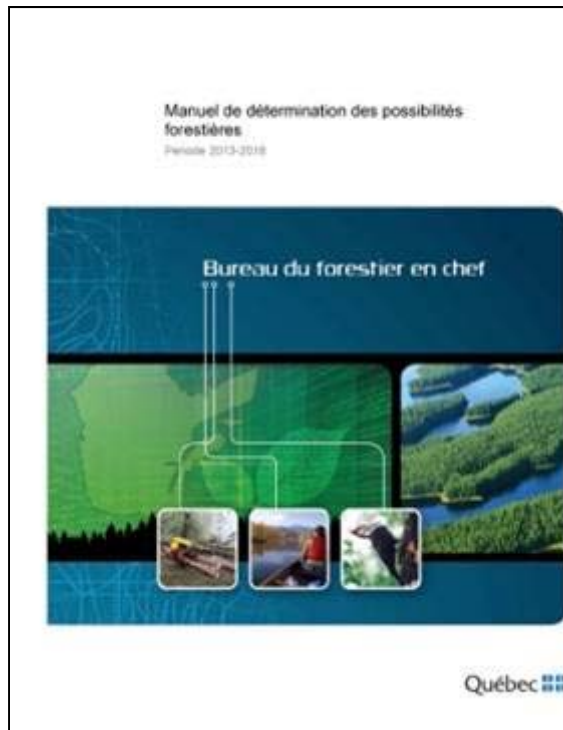


Article 48 – Nouveauté pour 2018

Les possibilités forestières déterminées par le forestier en chef à l'égard des activités d'aménagement forestier postérieures au 31 mars 2018 correspondent, pour une unité d'aménagement ou une forêt de proximité donnée, au **volume maximum des récoltes annuelles de bois par essence ou groupe d'essences que l'on peut prélever tout en assurant le renouvellement et l'évolution de la forêt sur la base des objectifs d'aménagement durable des forêts applicables**, dont ceux visant:

- 1° la pérennité du milieu forestier;
 - 2° l'impact des changements climatiques sur les forêts;
 - 3° la dynamique naturelle des forêts, notamment leur composition, leur structure d'âge et leur répartition spatiale;
 - 4° le maintien et l'amélioration de la capacité productive des forêts;
 - 5° l'utilisation diversifiée du milieu forestier.
- 

○ Pour plus d'informations ...



(disponible sur Internet)

... consultez le Manuel de détermination des possibilités forestières

1. Principes et orientations
2. Étapes du calcul
3. Traitements sylvicoles
4. Objectifs d'aménagement

Sera mis à jour en fonction des nouvelles connaissances



Questions ?



Contribution à l'aménagement durable des forêts



Thèmes retenus dans les analyses

- 1° Structure, composition et configuration des forêts
- 2° Préoccupations fauniques
- 3° Productivité de la forêt
- 4° Protection des sols et de l'eau
- 5° Aspect sociaux et économiques

◦ Structure, composition et configuration des forêts

Enjeux	Traitement
Structure d'âge	Seuils de vieilles forêts et en régénération
Composition	Suivi de l'ensapinage et de l'enfeuillage
	Suivi de la raréfaction de certaines essences
Aires protégées	Intégration des aires décrétées
	Intégration d'aires en processus avancé
	Autres exclusions pour fins de protection (refuges biologiques, etc.)
Organisation spatiale	Récolte par massifs agglomérés ou en coupe mosaïque

Préoccupations fauniques

Enjeux	Traitement
Cerf de Virginie	Prise en compte des ravages
Caribou forestier	Prise en compte de l'application des plans (volet aménagement forestier)
Salmonidés	Modalités pour les sites d'intérêt faunique (saumon, ouananiche)



Productivité de la forêt

Enjeux	Traitement
Insectes	Suivi de la vulnérabilité face à la tordeuse des bourgeons de l'épinette
Feux	Impact de la récurrence des feux de forêt



Productivité de la forêt

Enjeux	Traitement
Paludification	Stratégie pour contrer l'entourbement
Éricacées	Stratégie pour contrer l'envahissement par les éricacées
Landes à lichens	Stratégie de reboisement des milieux ouverts



Protection des sols et de l'eau

Enjeux	Traitement
Milieu aquatique	Protection des lisières boisées riveraines
	Protection des bassins versants
Conservation des sols	Contraintes et exclusions de la récolte dans les pentes fortes



Aspects sociaux et économiques

Enjeux	Traitement
Production de bois	Cibles d'intensification
	Bois d'œuvre de feuillus durs
	Dimension des bois récoltés (SEPM et BOP)

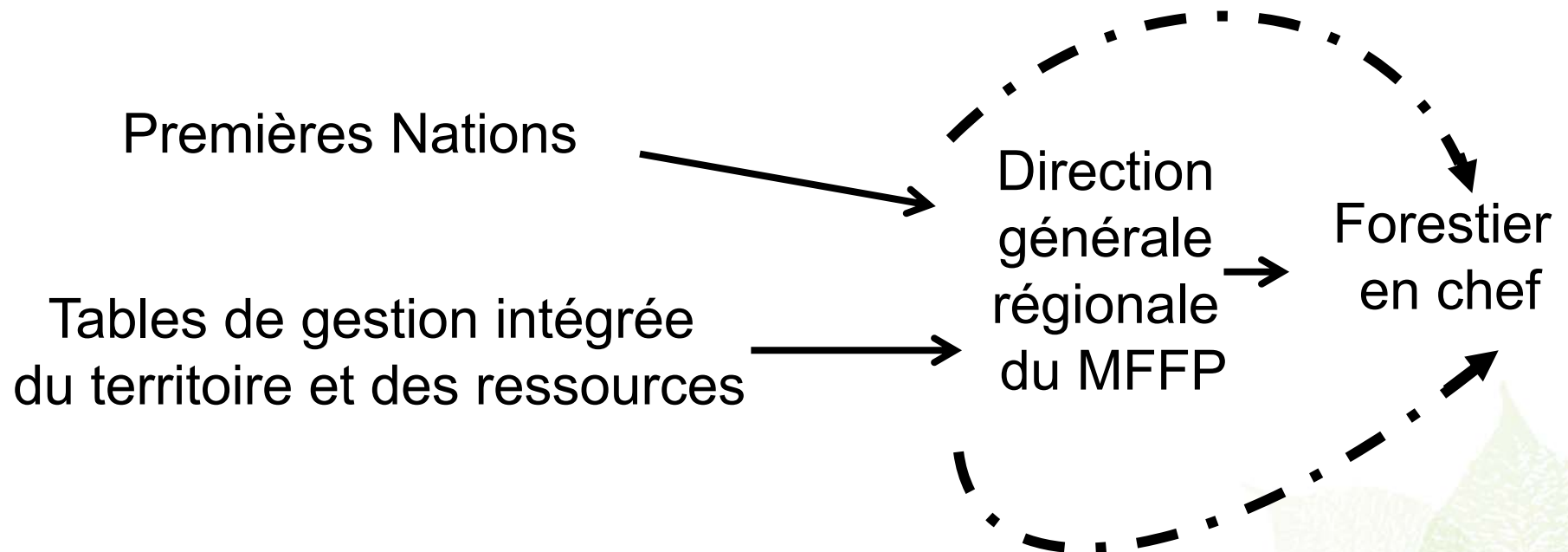


Aspects sociaux et économiques

Enjeux	Traitement
Paysages	Maintien de la qualité visuelle des paysages
Certification	Intégration d'éléments de la norme FSC
Harmonisation	Intégration d'éléments convenus avec les territoires fauniques structurés, les communautés autochtones, etc.

Aspects sociaux et économiques

Prise en compte des objectifs régionaux et locaux





Résultats préliminaires

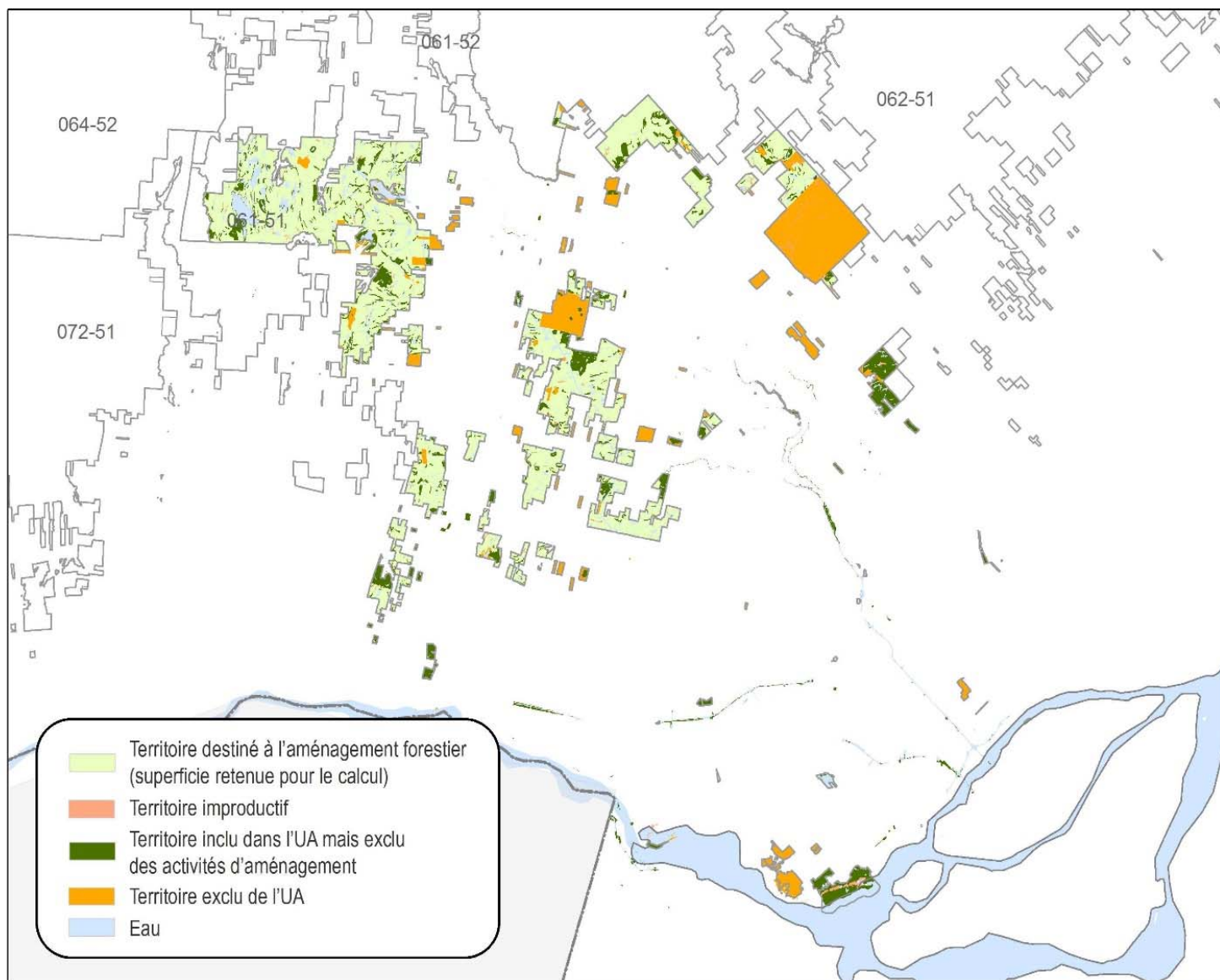
o CPF 2018-2023 dans les Laurentides

- 2 unités d'aménagement ont un nouveau calcul
 - 061-51
 - 061-52
- 2 unités d'aménagement ont un calcul 2015-2018

Des analyses de sensibilité sont en cours par rapport aux changements de certains intrants.

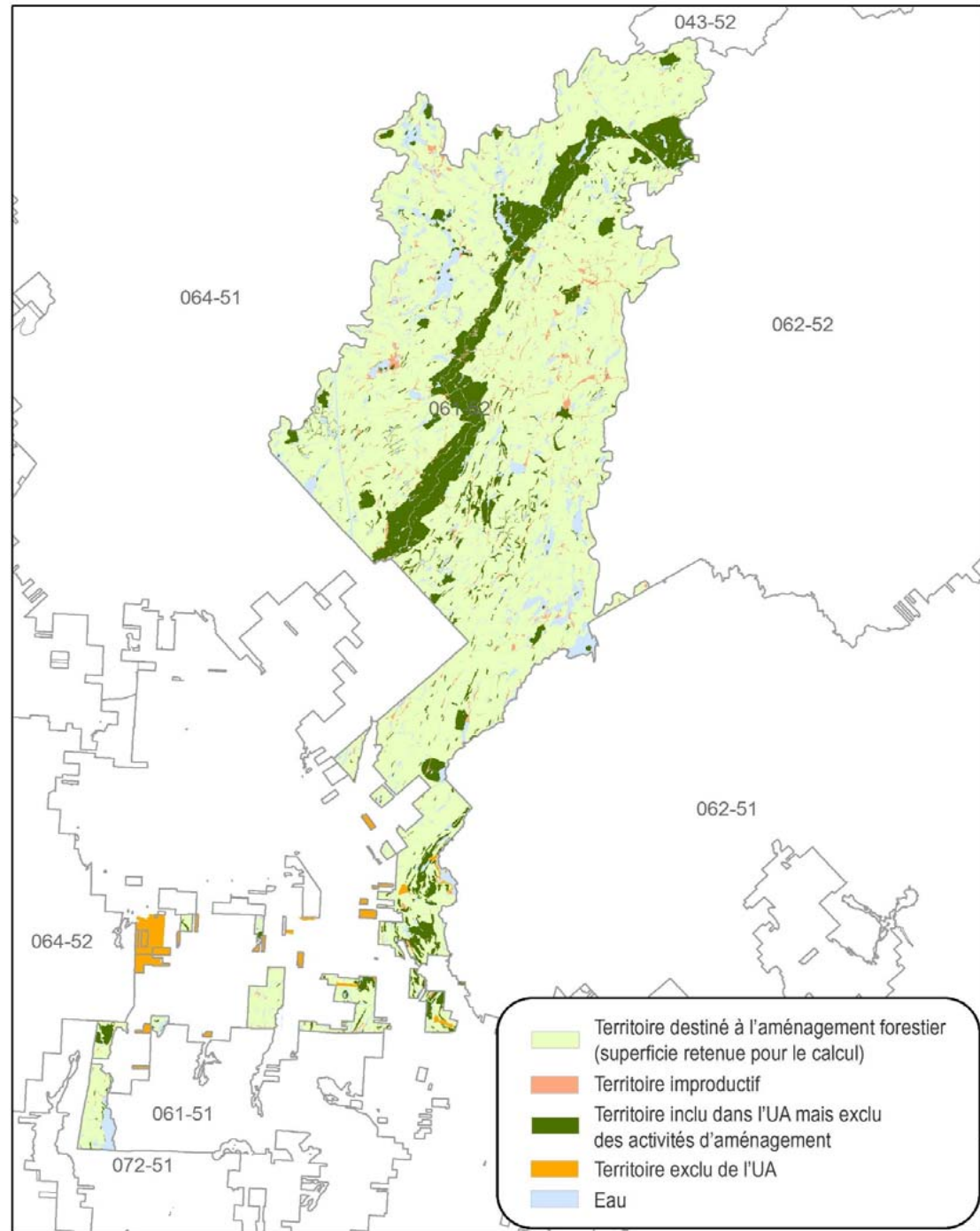
 - 064-51
 - 064-52
- Fusion et modification pour la détermination à l'automne 2016
 - Modification du contour entre la 061-51 et 061-52
 - Fusion : 061-52 et 064-51 : 064-71
 - 1^{er} avril 2018 : 3 UA : **061-51**, **064-52** et **064-71**

UA 061-51 actuelle



UA 061-52

actuelle

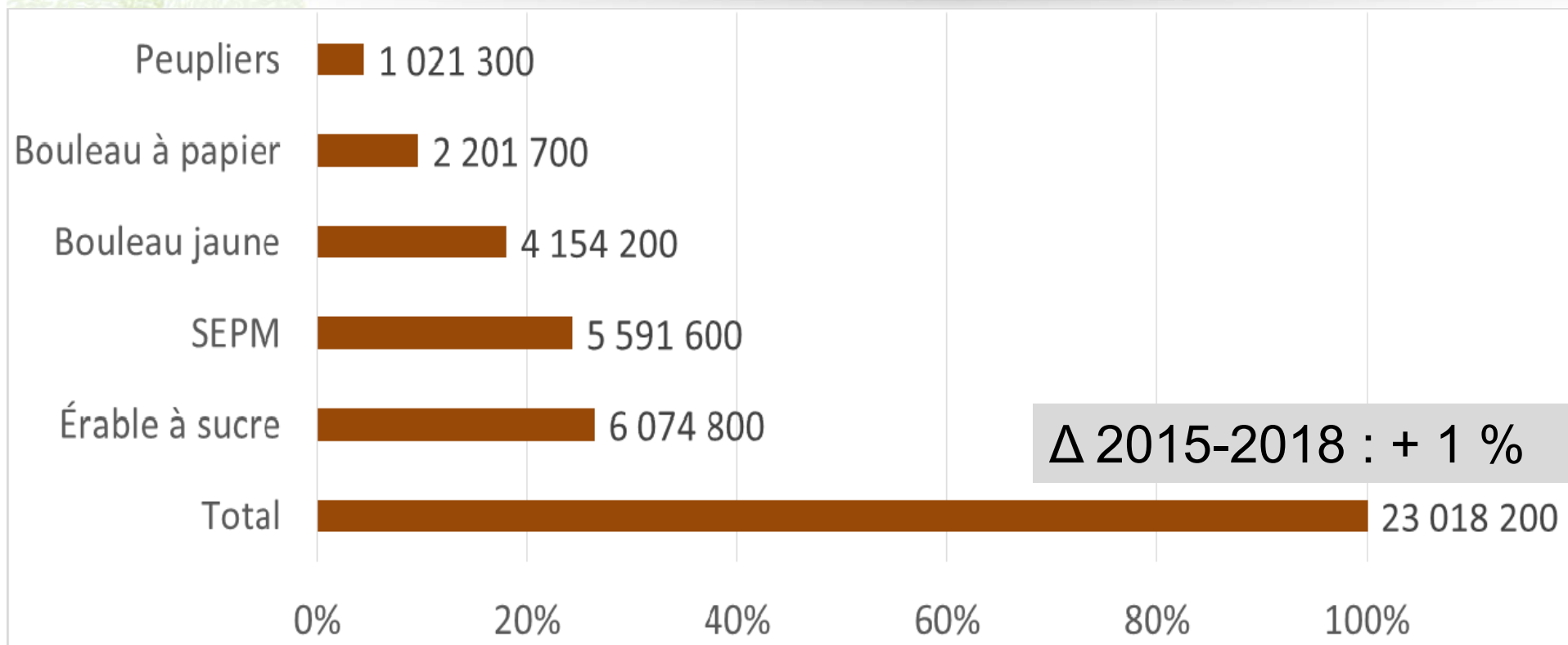


◦ Description du territoire : UA 061-51 et 061-52

Catégories	061-51	061-52	Total	% 15-18
	ha	ha	ha	
Superficie totale du territoire d'analyse	90 810	164 140	254 950	-2%
Territoire destiné à l'aménagement forestier	48 690	118 910	167 600	1%

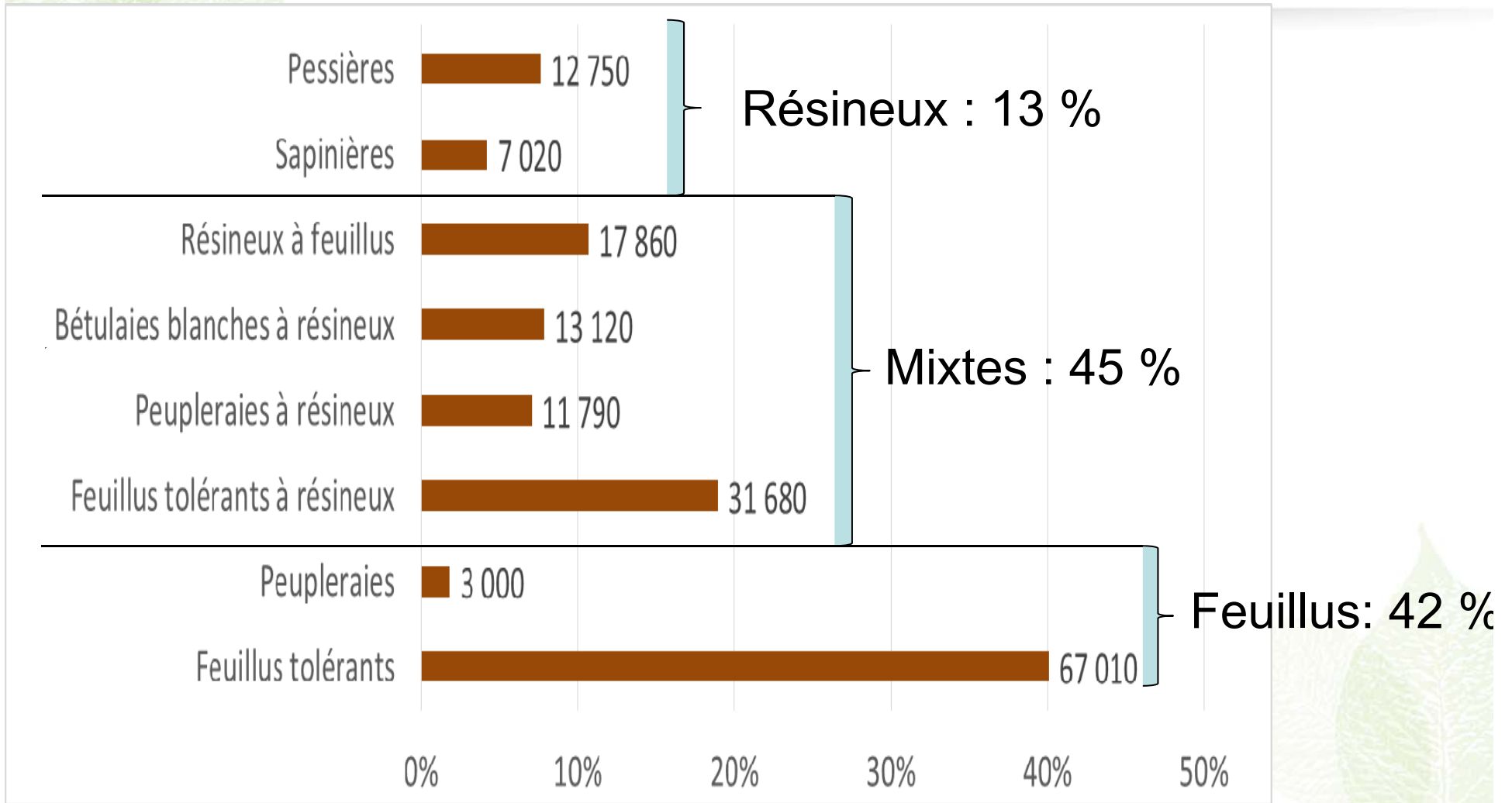
Constat : pas de changement important

Forêt - Volume sur pied : UA 061-51 et 061-52

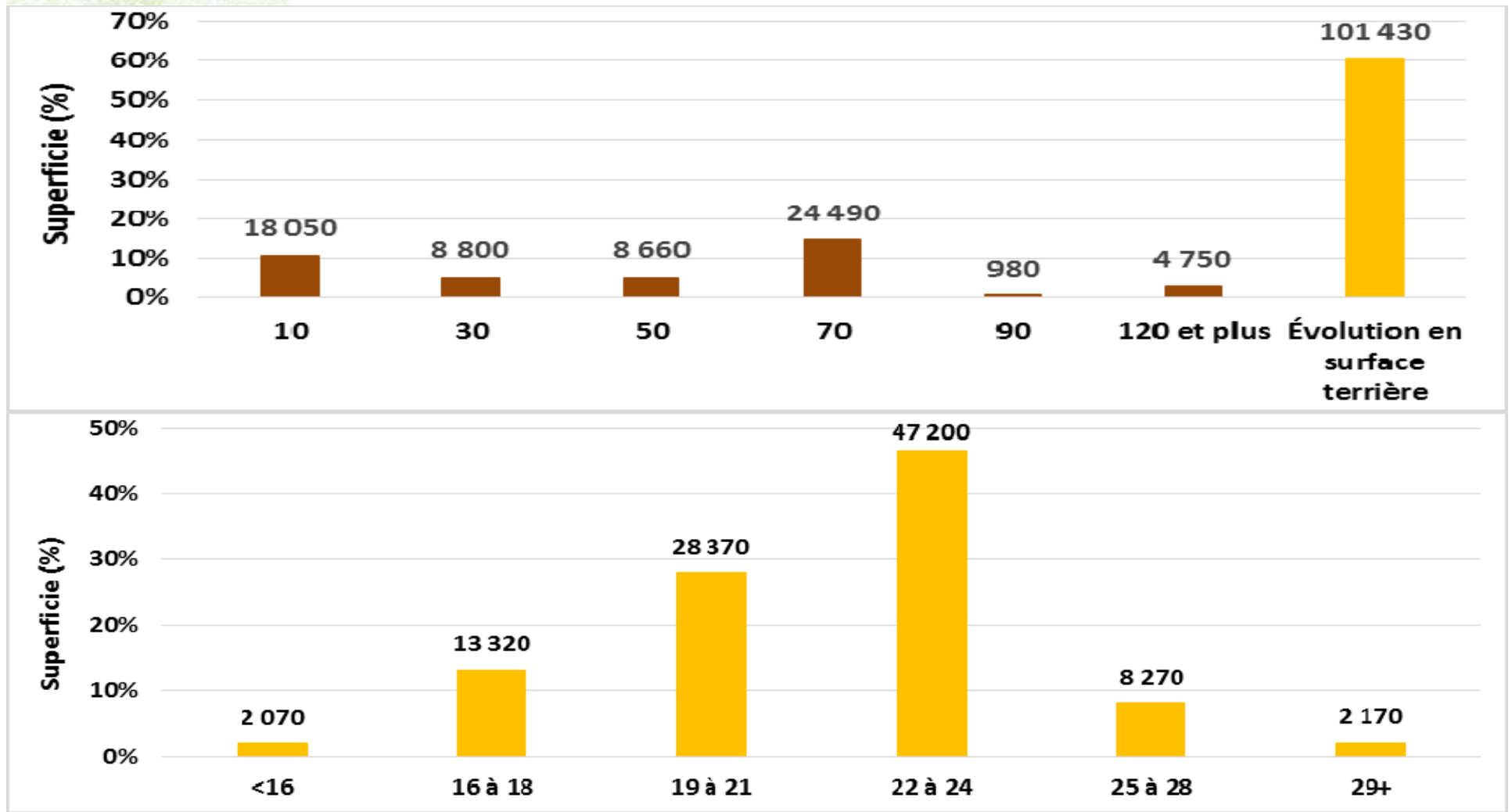


Constat : Volume total : pas de changement important

Forêt - Superficie des types de forêt : UA 061-51 et 061-52



Forêt - Évolution selon l'âge ou la surface terrière : UA 061-51 et 061-52



○ Résultats préliminaires : UA 061-51

Périodes	Possibilités forestières (m³/an)									
	SEPM	Thuya	Pruche	Pins blanc et rouge	Peupliers	Bouleau à papier	Bouleau jaune	Érables à sucre et rouge	Autres feuillus durs	Total
2018-23	9 100	1 300	3 000	1 300	8 400	2 800	9 900	35 000	12 400	83 200
2015-18	11 200	2 100	3 400	700	6 700	3 900	8 100	36 500	11 600	84 200
Écart (%)	-19%	-38%	-12%	86%	25%	-28%	22%	-4%	7%	-1%



- Possibilité unitaire préliminaire : **1,7 m³/ha/an**
- Récolte annuelle de **1 %** du volume total sur pied
- SAB = 63 % du SEPM
- ERR = 18 % des érables

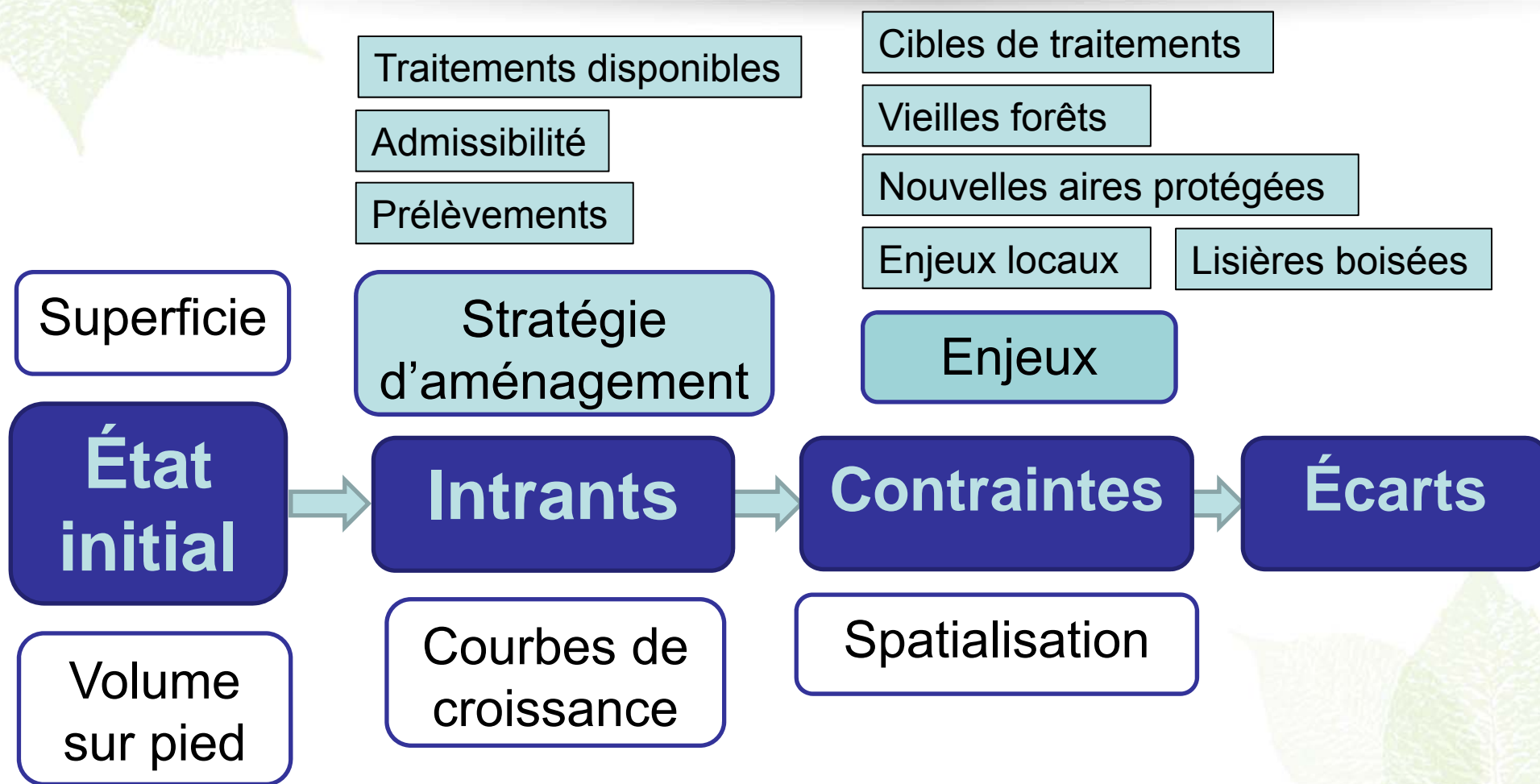
○ Résultats préliminaires : UA 061-52

Périodes	Possibilités forestières (m³/an)									
	SEPM	Thuya	Pruche	Pins blanc et rouge	Peupliers	Bouleau à papier	Bouleau jaune	Érables à sucre et rouge	Autres feuillus durs	Total
2018-23	82 800	3 800	800	400	8 500	35 300	43 900	42 500	3 100	221 100
2015-18	60 400	2 100	900	600	9 200	32 900	31 700	39 100	3 700	180 600
Écart (%)	37%	81%	-11%	-33%	-8%	7%	38%	9%	-16%	22%



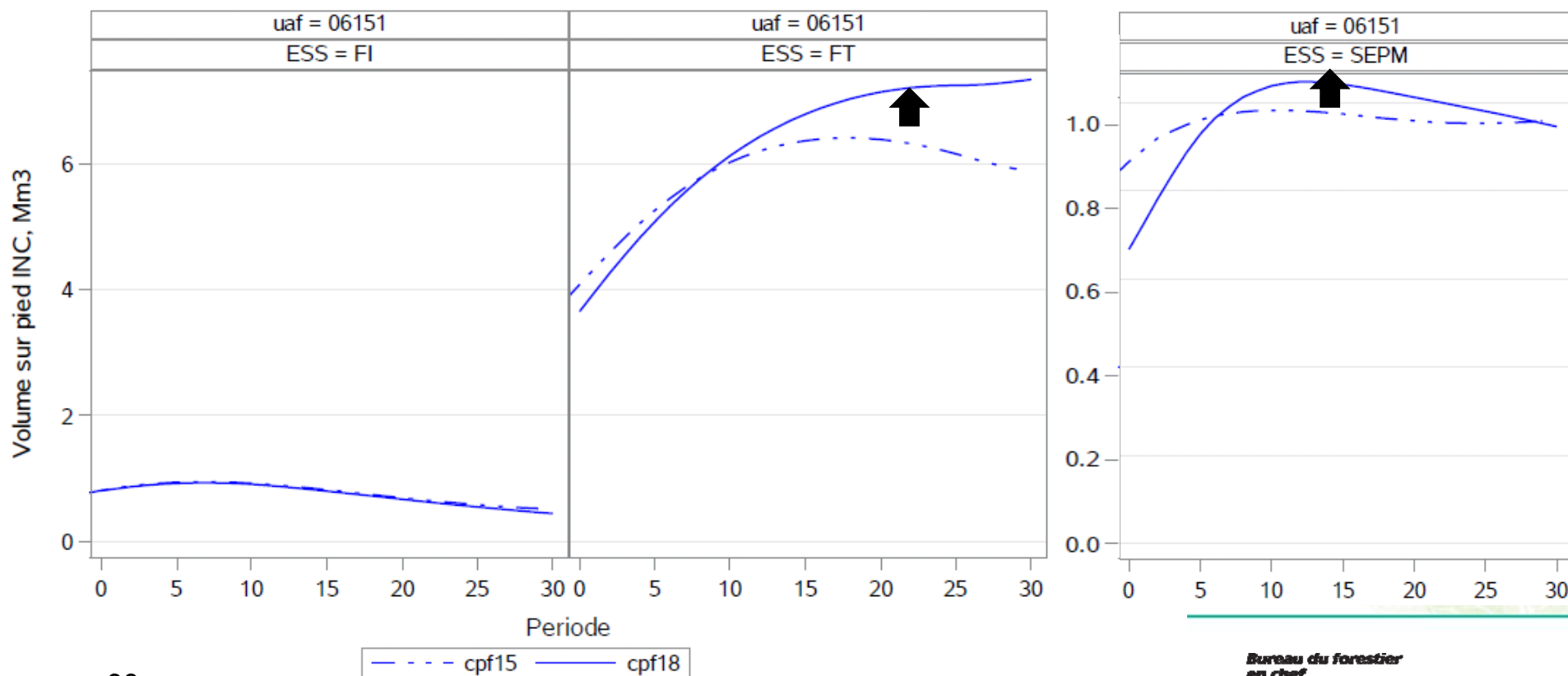
- Possibilité unitaire préliminaire : **1,9 m³/ha/an**
- Récolte annuelle de **1 %** du volume total sur pied
- SAB = 50 % du SEPM
- ERR = 21 % des érables

Comment expliquer les écarts ?

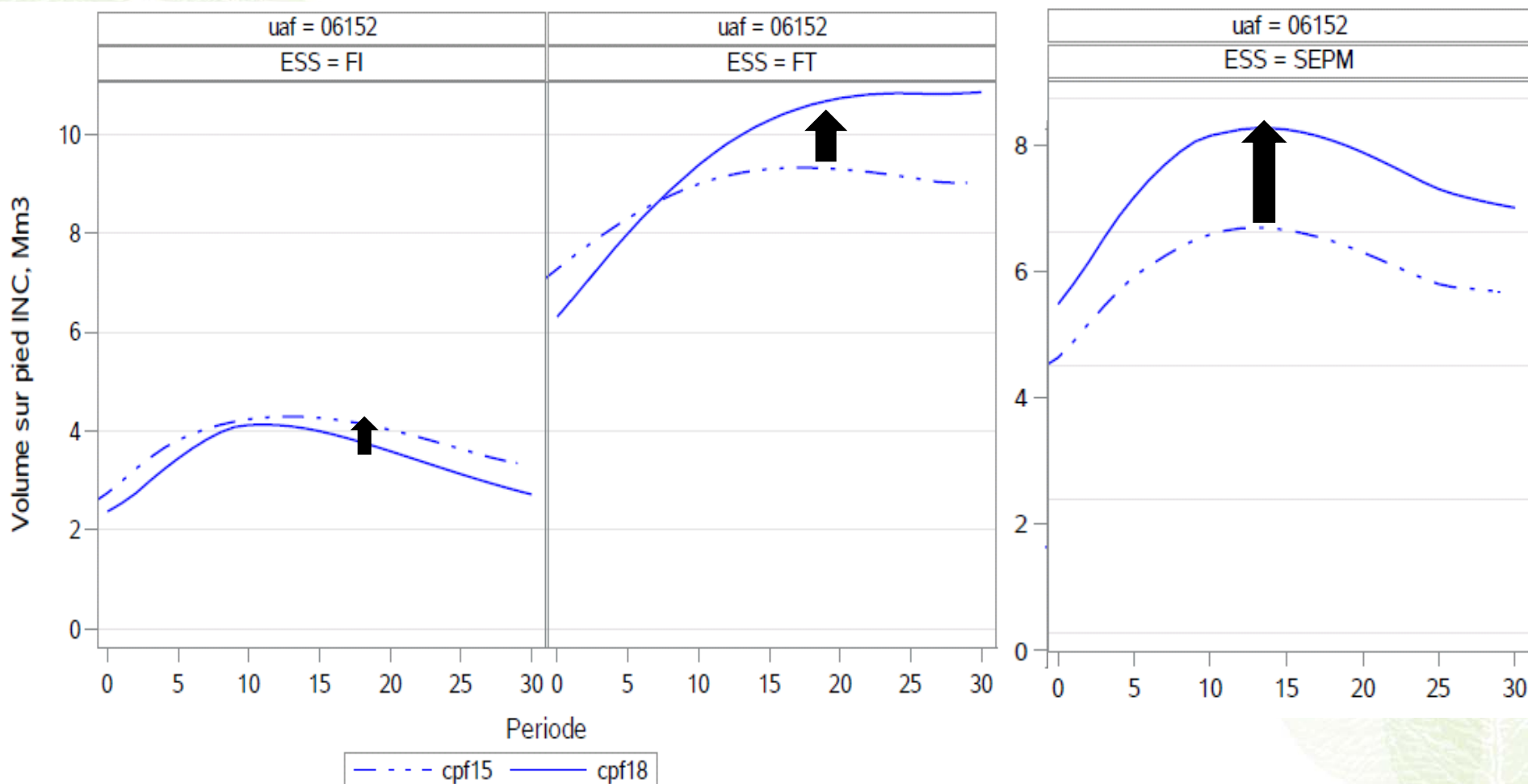


Explications des écarts – Courbes de croissance

- ✓ Révision des modèles de croissance.
- ✓ Le volume dans les courbes d'évolution est généralement plus élevé.



Explications des écarts – Courbes de croissance

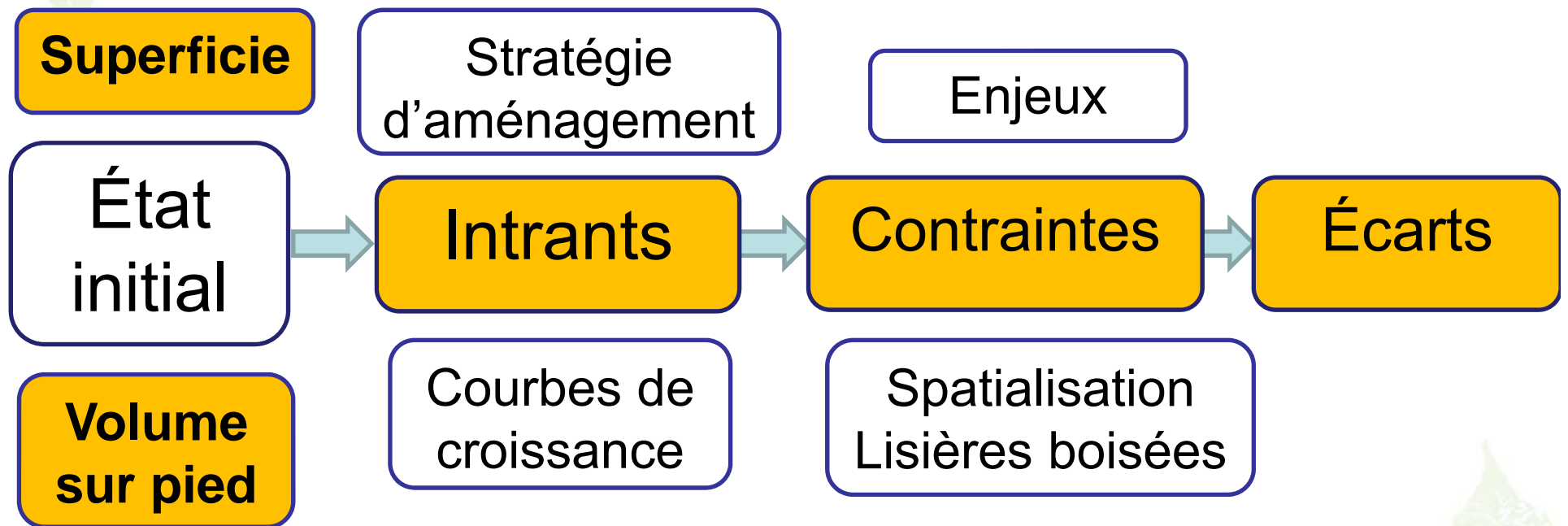




Explications des écarts – Stratégie d'aménagement

- Modification de certains scénarios sylvicoles ↓↑
- Modification importante dans les coupes partielles
 - Augmentation du prélèvement en volume dans les coupes progressives irrégulières ↑
 - Limitation des coupes d'amélioration de jardinage aux érablières ↑
- Augmentation de la rétention dans les CT à 5 % au lieu de 3 % (+2 %) ↓

Explications des écarts : Analyses



Explications des écarts : UA 061-51

061-51	Feuillus tolérants	Feuillus intolérants	Résineux	Total	
Superficie	2%				≡
Volume	-1%	6%	-9%	-2%	↓↑
Intrants	6%	2%	20%	8%	↑
Contraintes	-2%	-2%	-27%	-8%	↓
Écarts	3%	-1%	-18%	-2%	
	≡	≡	↓	≡	

Constat : Les contraintes annulent l'effet des intrants

Explications des écarts : UA 061-52

061-52	Feuillus tolérants	Feuillus intolérants	Résineux	Total	
Superficie	-2%				≡
Volume	-9%	-6%	30%	3%	↕
Intrants	32%	-5%	22%	17%	↑
Contraintes	-6%	4%	7%	3%	↑
Écarts	24%	1%	36%	21%	↑

Constat : Les contraintes n'annulent pas l'effet des intrants

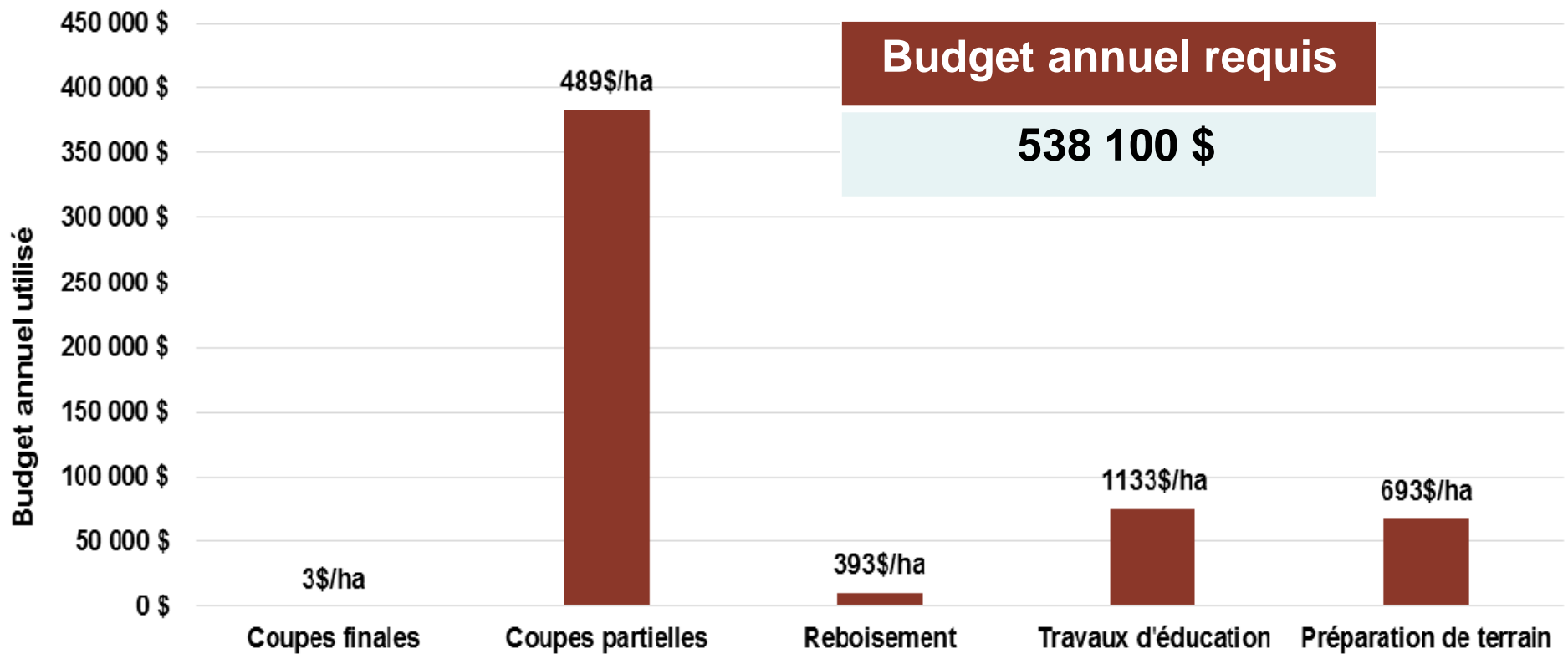
○ Traitements avec récolte : UA 061-51

Traitements commerciaux (récolte)	Superficie annuelle moyenne (ha/an)	Écart avec 2015-2018 (%)	Cibles de la DGR
Coupe avec protection de la régénération et des sols (CPRS)	85	-15%	
Coupe avec protection des petites tiges marchandes (CPPTM)	0	0%	
Coupe avec réserve de semenciers (CRS)	5	0%	
Total des coupes finales	90	-10%	
Éclaircie commerciale	0	0%	
Coupe progressive régulière	20	0%	
Coupe progressive irrégulière à régénération lente (CPIL)	330	7%	entre 35% à 45% des coupes partielles
Coupe progressive irrégulière à couvert permanent (CPIP)	350		entre 45% à 55% des coupes partielles
Coupes de jardinage ou d'amélioration	80	-70%	> 10% des coupes partielles
Total des coupes partielles	780	-13%	
Total des activités de récolte	870	-13%	
% des coupes totales / récolte	10%	3%	
% des coupes partielles / récolte	90%	0%	

Constat : Diminution de la superficie récoltée

Budget annuel des principaux traitements :

o UA 061-51



○ Traitements avec récolte : UA 061-52

Traitements commerciaux (récolte)	Superficie annuelle moyenne (ha/an)	Écart avec 2015-2018 (%)	Cibles de la DGR
Coupe avec protection de la régénération et des sols (CPRS)	770	17%	
Coupe avec protection des petites tiges marchandes (CPPTM)	0	0%	
Coupe avec réserve de semenciers (CRS)	0	-100%	
Total des coupes finales	770	13%	
Éclaircie commerciale	40	-26%	> 75
Coupe progressive régulière	60	-61%	< 5 % coupes partielles
Coupe progressive irrégulière à régénération lente (CPIL)	560	6%	entre 45 % et 55 % CPI
Coupe progressive irrégulière à couvert permanent(CPIP)	460		entre 45 % et 55 % CPI
Coupes de jardinage ou d'amélioration	130	0%	> 10 % coupes partielles
Total des coupes partielles	1260	-3%	
Total des activités de récolte	2030	2%	
% des coupes totales / récolte	38%	10%	< 40 %
% des coupes partielles / récolte	62%	-5%	

Constat : Augmentation de la superficie récoltée

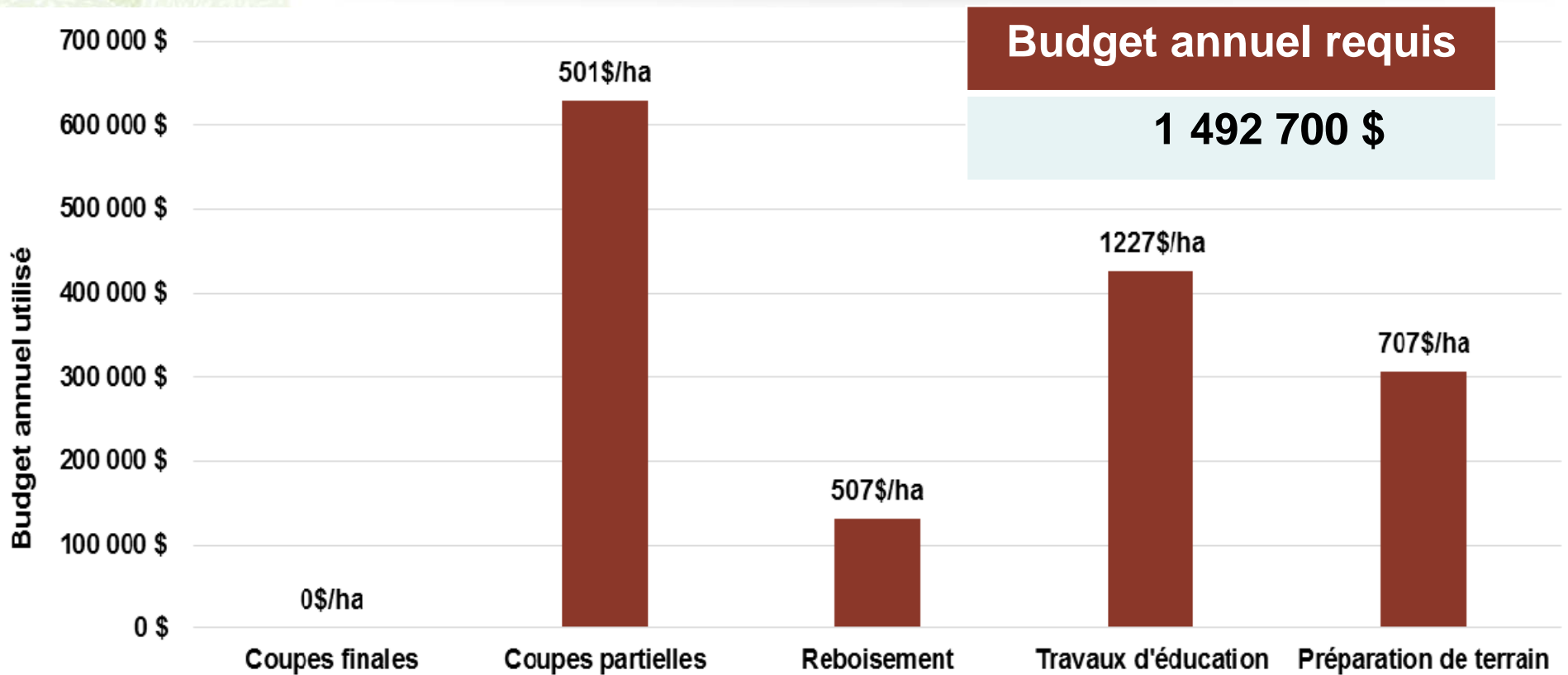
○ Traitements sans récolte : UA 061-52

Traitements non commerciaux	Superficie annuelle moyenne (ha/an)	Écart avec 2015-2018 (%)	Cibles de la DGR
Ligniculture (essences à croissance rapide)	0	0%	0
Plantation intensive (2 000 plants/ha)	80	-70%	< 50
Plantation de base (1 600 plants/ha)	130	449%	
Regarni	50	-72%	
% des plantations dans les coupes totales	27%	-36%	
Total des travaux de reboisement	260	-45%	< 400 000 plants
Nettoisement	40	0%	
Éclaircie précommerciale	40	-71%	
Dégagement de la régénération naturelle	0	-100%	
Dégagement des plantations	270	12%	
Élagage	0	0%	
Total des travaux d'éducation	350	-15%	

✓ Reboisement dans Fi et FiR < 15 % superficie totale reboisée

Budget annuel des principaux traitements :

UA 061-52



○ Suivi des enjeux - Structure d'âge - Contraintes

061-51

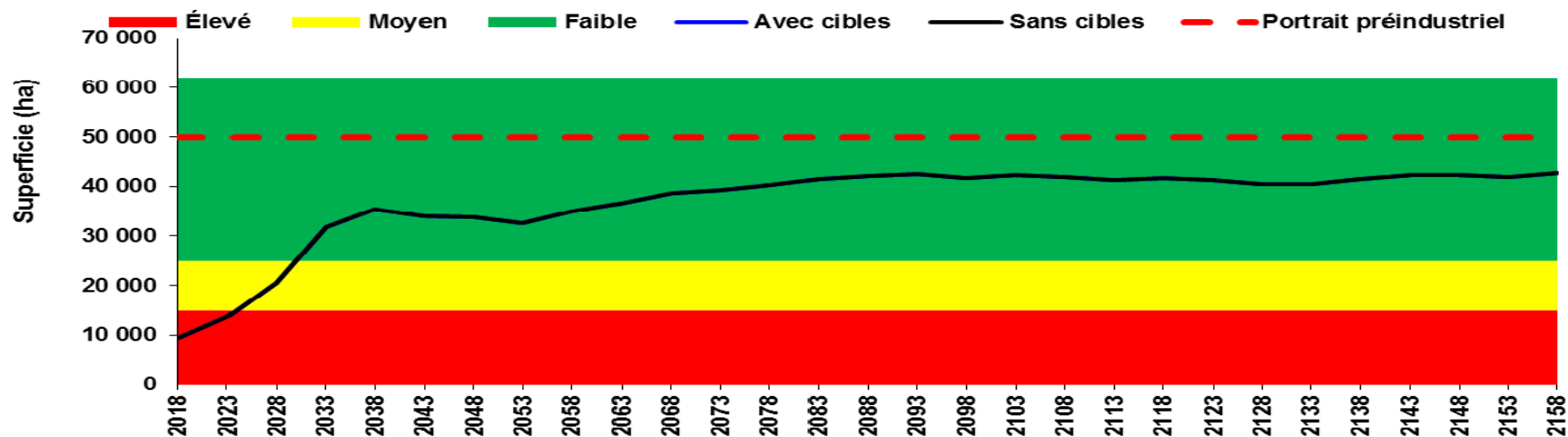
Unités territoriales d'analyse (UTA)						
UTA	Superficie		Degré d'altération actuel	Pourcentage de veilles forêts	Cible	Délai de restauration
	Ha	%				
UA	62 016	100%		15,3%	Aucune	0
UTA1	22 378	36%		16,1%		15
UTA2	27 090	44%		15,7%		20
UTA3	9 073	15%		10,2%	Aucune	0

061-52

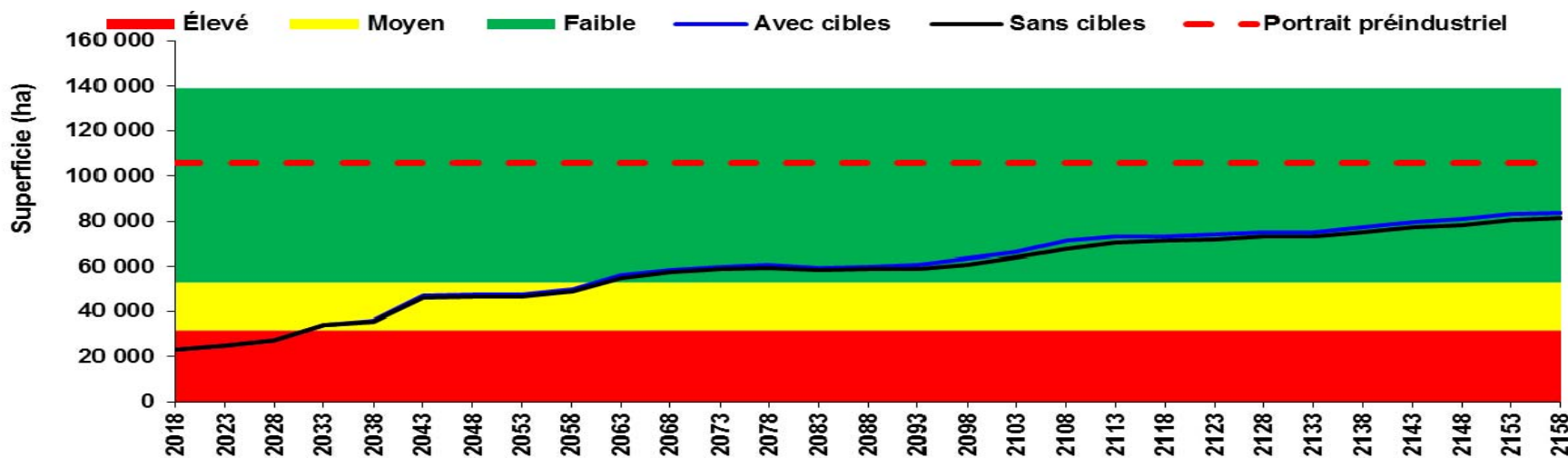
Unités territoriales d'analyse (UTA)						
UTA	Superficie		Degré d'altération actuel	Pourcentage de veilles forêts	Cible	Délai de restauration
	Ha	%				
UA	139 017	100%		15.4%	Aucune	0
UTA1	43 633	31%		14.8%		20
UTA2	18 169	13%		15.9%	Aucune	0
UTA3	37 077	27%		14.0%		25
UTA4	40 137	29%		20.8%		25

○ Suivi des enjeux - Structure d'âge - Vieilles forêts

061-51



061-52



Impacts des enjeux : Méthode d'analyse

	Enjeux				
Analyses	Vieilles Forêts	Dimension bois	Aires protégées	Certification	Objectifs régionaux locaux
Résultat Préliminaire	« activée »				
Vieilles Forêts	« désactivée »				
Dimension bois					
Aires protégées					
Certification					
Objectifs régionaux locaux					

Impacts des enjeux : UA 061-51

Enjeux	Impact volume total	Effet sur l'indicateur
Structure d'âge ✓ Cibles UTA	-	Aucun changement sur le niveau des vieilles forêts Aucun changement sur le niveau des forêts en régénération
Organisation spatiale (CMO)	-14 %	Meilleure répartition spatiale des interventions
Qualité du milieu aquatique	- 4 %	Protection de 6 670 ha de lisières boisées
	-	Protection de 2 410 ha de bassins versants
Qualité visuelle des paysages	-	Protection de 66 380 ha de paysages sensibles
Objectifs régionaux et locaux	- 1 %	Rétention accrue de 5 % dans les coupes totales
Ravages de cerfs	-	Protection de l'habitat hivernal

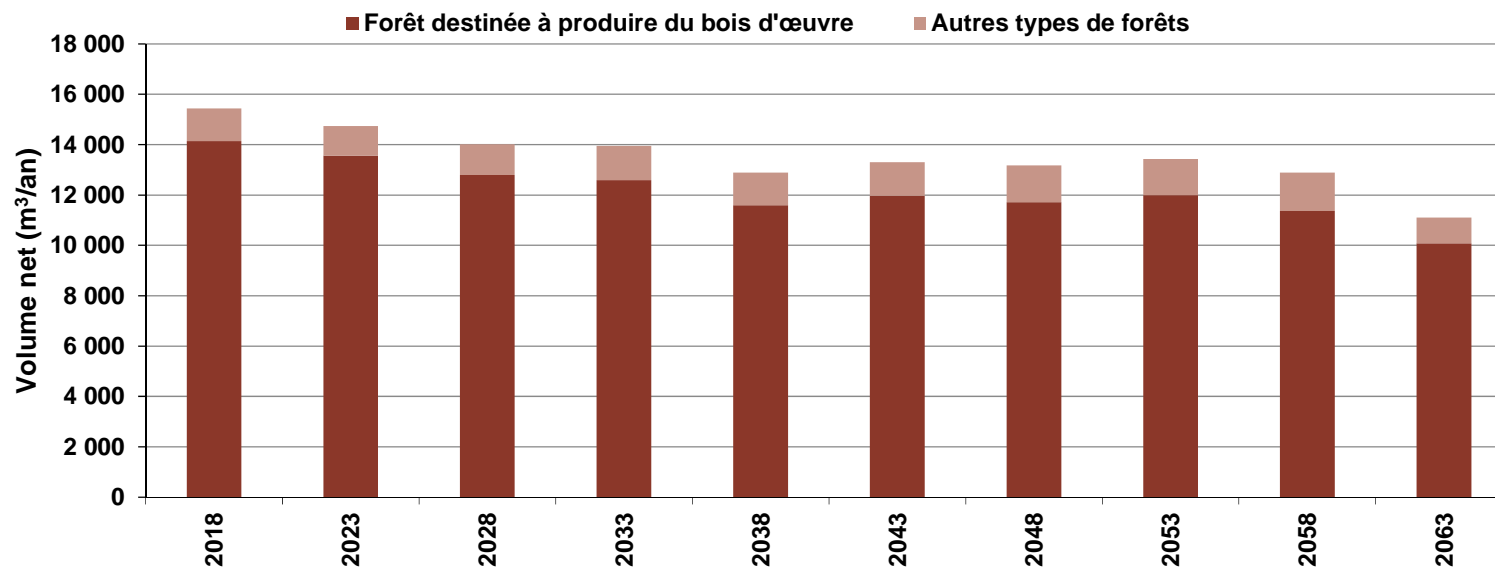
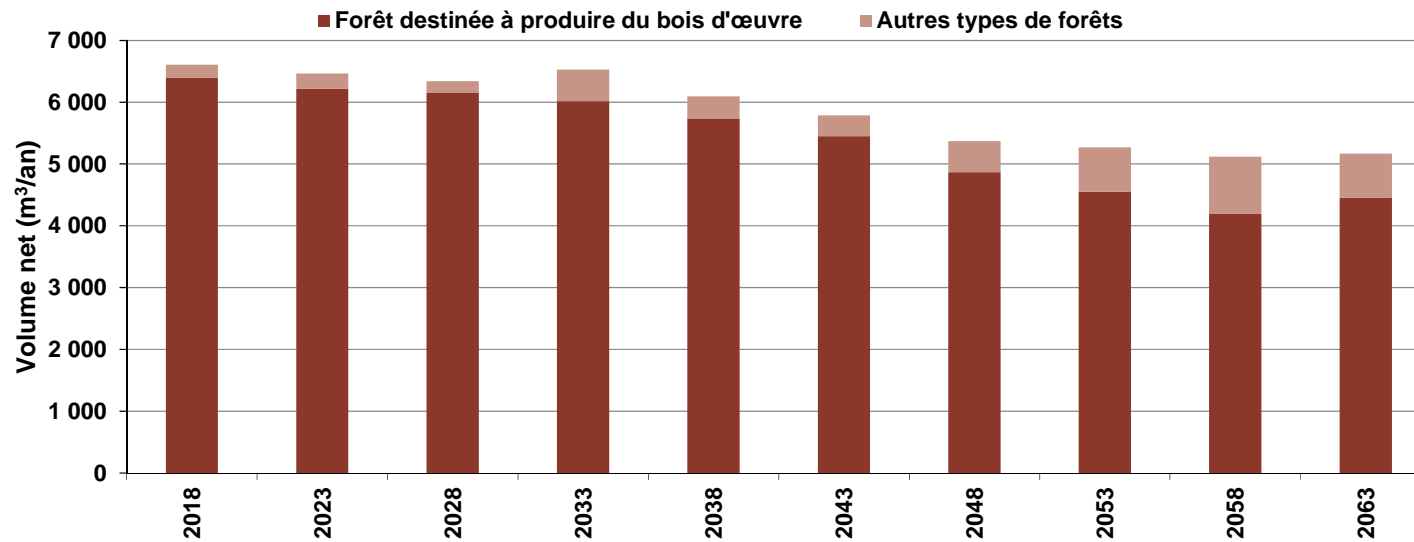
Impacts des enjeux : UA 061-52

Enjeux	Impact volume total	Effet sur l'indicateur
Structure d'âge ✓ Cibles UTA	- 2 %	+ 7 % de vieilles forêts - 3 % de forêt en régénération
Structure d'âge ✓ Cible forêt équienne	-	Augmentation des vieilles forêts équienne à long terme
Organisation spatiale	-10 %	Meilleure répartition spatiale des interventions
Qualité du milieu aquatique	- 4 %	Protection de 13 550 ha de lisières boisées
	-	Protection de 5 540 de bassins versants
Qualité visuelle des paysages	-	Protection de 15 520 ha de paysages sensibles

Impacts des enjeux : UA 061-52

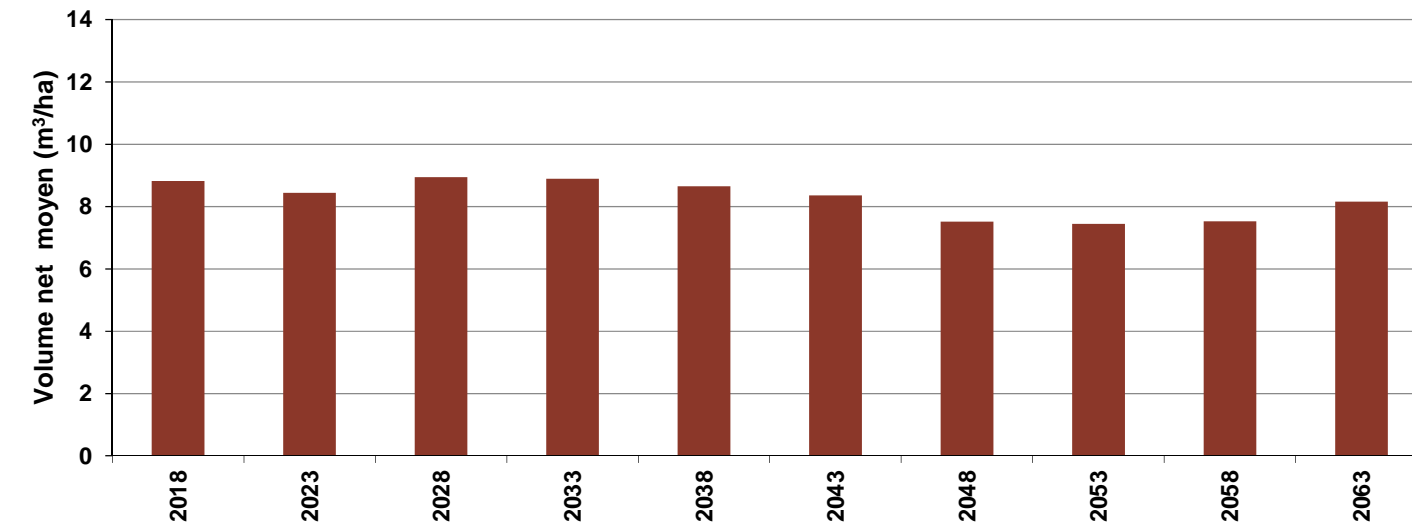
Enjeux	Impact volume total	Effet sur l'indicateur
Dimension des bois BOP	< 1 %	Aucun changement du diamètre moyen des bois de bouleau à papier récoltés
Certification forestière	-2 %	Rétention accrue de 5 % dans les coupes totales
Objectifs locaux et régionaux ✓ Territoires d'intérêt		+ 3 300 ha protégés à court terme
Objectifs régionaux et locaux	-	Protection de 2 000 ha de montagnes sacrées Atikamekw
		Limiter les investissements en coupe de jardinage aux endroits les plus adaptés
Ravages de cerfs	-	Protection de l'habitat hivernal

Évolution du volume de bois d'œuvre récolté

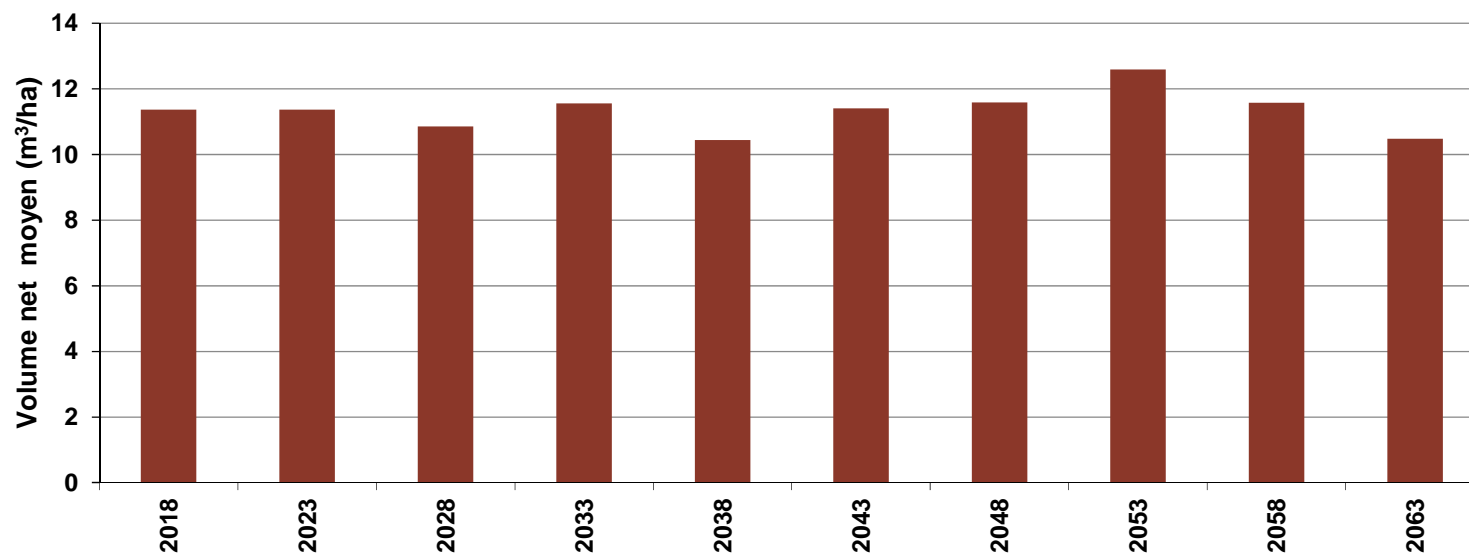


Évolution du volume de bois d'œuvre récolté

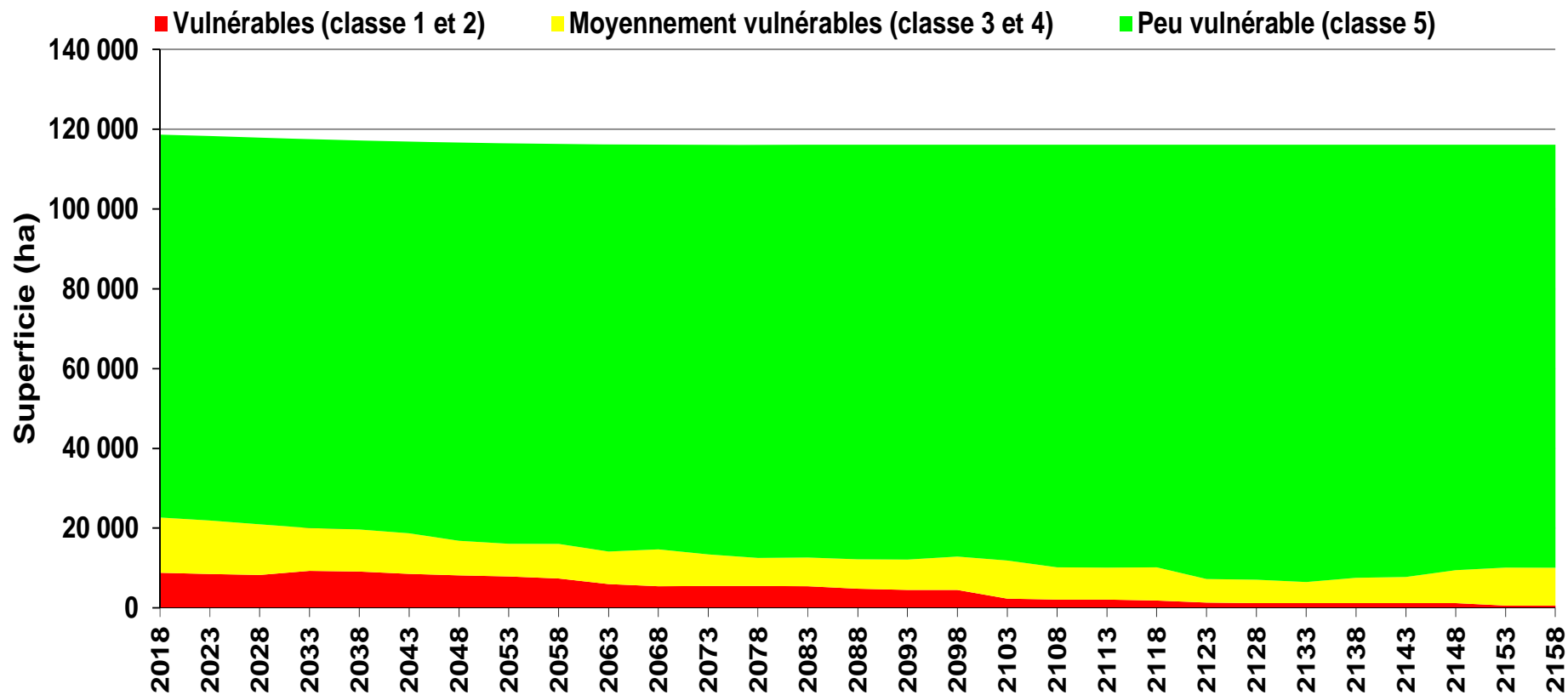
06151



06152



TBE : UA 061-52



○ Contraintes opérationnelles

Grands types de forêt	Possibilités forestières dans les composantes territoriales (m³/an)								
	Sans contraintes	Paysages	Territoires fauniques structurés	Autres	Peuplements orphelins	Pentes fortes	Lisières boisées	Total	
								m³/an	%
Pessières	3 350	450	11 840	10	4 730	80	1 780	22 240	10%
Sapinières	540	700	11 420	10	2 460	10	1 630	16 790	8%
Feuillus tolérants à résineux	2 270	1 640	16 230	600	2 390	600	2 120	25 840	12%
Pinèdes grises	0	0	0	0	0	0	0	0	0%
Résineux à feuillus	3 590	1 390	21 890	1 190	5 120	390	2 570	36 150	16%
Peupleraies à résineux	560	280	1 350	580	280	250	90	3 400	2%
Feuillus tolérants	5 490	5 660	44 960	1 330	3 040	2 920	1 510	64 910	29%
Bétulaies blanches à résineux	7 460	2 630	31 210	3 120	4 400	1 160	1 810	51 770	23%

○ Contraintes opérationnelles : UA 061-51

Difficultés opérationnelles		Possibilité forestière	
		m ³ /an	%
Faible	1	7 000	8%
Moyen	2	50 400	61%
Difficile	4	25 800	31%

Composantes territoriales	Possibilité forestière	
	m ³ /an	%
Sans contraintes	42 400	51%
Paysages	12 600	15%
Territoires fauniques structurés	8 400	10%
Ravages	3 900	5%
Peuplements orphelins	4 200	5%
Pentes fortes	6 700	8%
Lisières boisées	5 000	6%

○ Contraintes opérationnelles : UA 061-52

Difficultés opérationnelles		Possibilité forestière	
		m ³ /an	%
Faible	1	6 160	3%
Moyen	2	130 590	59%
Difficile	4	84 340	38%

Composantes territoriales	Possibilité forestière	
	m ³ /an	%
Sans contraintes	23 300	11%
Paysages	12 700	6%
Territoires fauniques structurés	138 900	63%
Ravages	6 800	3%
Peuplements orphelins	22 400	10%
Pentes fortes	5 400	2%
Lisières boisées	11 500	5%



**Exemples de tableaux et figures
inclus dans les rapports de revue externe**

Répartition des possibilités forestières

Exemple de l'UA 061-52

Grands types de forêt	Superficie récoltée				Possibilités forestières							
	Coupes finales		Coupes partielles		Résineux		Feuillus tolérants		Feuillus intolérants		Total	
	ha/an	%	ha/an	%	m ³ /an	%	m ³ /an	%	m ³ /an	%	m ³ /an	%
Pessières	130	17%	40	3%	20 100	23%	100	0%	2 000	4%	22 200	10%
Sapinières	90	12%	50	4%	13 400	15%	700	1%	2 700	5%	16 800	8%
Pinèdes grises	0	0%	0	0%	0	0%	0	0%	0	0%	0	0%
Pinèdes blanches	0	0%	0	0%	0	0%	0	0%	0	0%	0	0%
Cédrnières	0	0%	0	0%	0	0%	0	0%	0	0%	0	0%
Prucheraies	0	0%	0	0%	0	0%	0	0%	0	0%	0	0%
Résineux à feuillus	210	27%	30	2%	20 700	24%	4 000	5%	11 400	22%	36 100	16%
Bétulaies blanches à résineux	310	40%	0	0%	18 700	21%	6 500	8%	26 600	51%	51 800	23%
Peupleraies à résineux	20	3%	0	0%	800	1%	0	0%	2 300	4%	3 400	2%
Feuillus tolérants à résineux	10	1%	300	24%	8 000	9%	14 600	18%	3 200	6%	25 800	12%
Bétulaies blanches	0	0%	0	0%	0	0%	0	0%	0	0%	0	0%
Peupleraies	0	0%	0	0%	0	0%	0	0%	0	0%	0	0%
Érabières rouges	0	0%	0	0%	0	0%	0	0%	0	0%	0	0%
Feuillus tolérants	0	0%	830	66%	6 000	7%	54 400	67%	4 500	9%	64 900	29%
Total	770	100%	1 260	99%	87 900	100%	80 700	100%	52 500	100%	221 100	100%

Par grands types de forêt

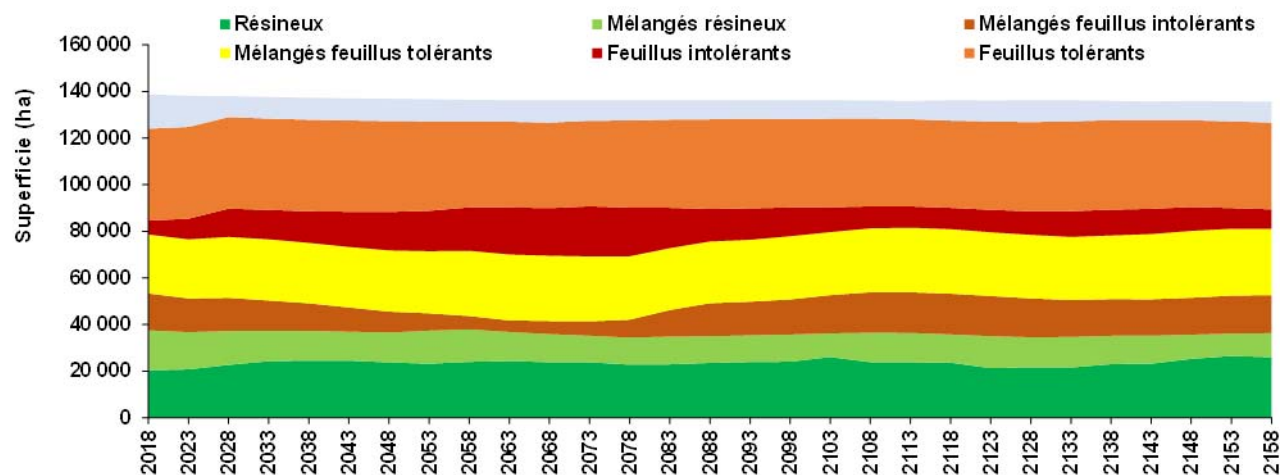
o Liste des analyses – exemple UA 061-51

No	Analyses	Requérant	Date
1	Analyse selon les cibles du calcul 2015-2018 aux fins de comparaison des résultats 2018-2023	BFEC	Janvier 2016
2	Portrait de l'évolution de la forêt sans perturbation naturelle ou humaine	SOR	Janvier 2016
3	Analyses avec une enveloppe budgétaire réduite	SOR	Janvier 2016
4	Analyse de nouveaux regroupements UTR-UTA de l'enjeu de structure d'âge	SOR	Janvier 2016
5	Analyse de nouvelles cibles obligatoires et facultatives de l'enjeu de structure d'âge	SOR	Février 2016
6	Analyses avec de nouvelles cibles pour les activités d'aménagement	SOR	Février 2016
7	Analyse de l'intégration du suivi et des contraintes de bois d'œuvre de feuillus durs	BFEC	Mars 2016
8	Analyse de l'intégration de l'aménagement forestier 2013-2018 en volume et en superficie	BFEC	Mars 2016
9	Analyse quantifiant les impacts des cibles retenues pour l'enjeu de structure d'âge	BFEC	Avril 2016
10	Analyse quantifiant les impacts des objectifs locaux et régionaux	BFEC	Avril 2016

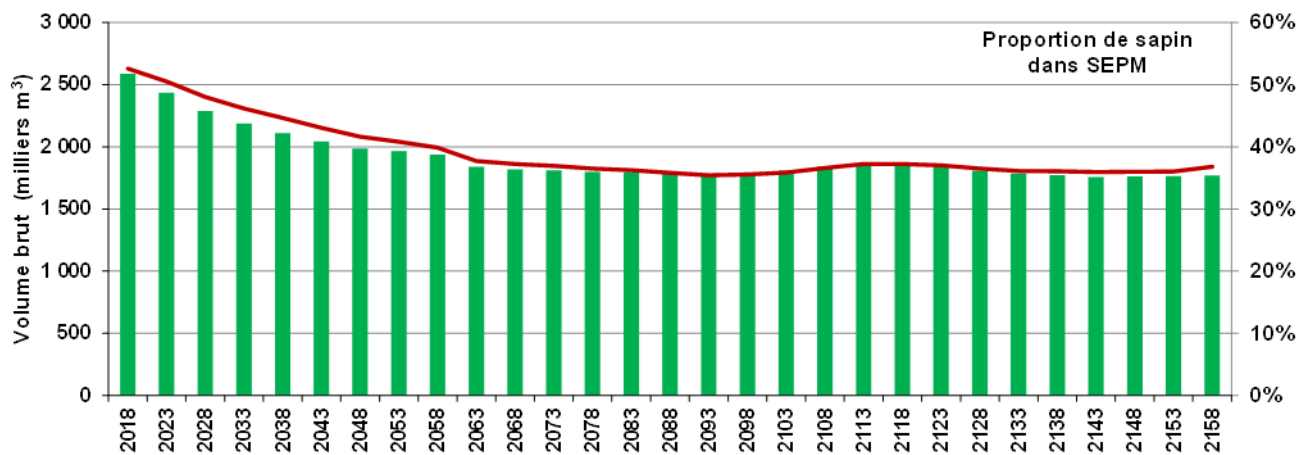
Variables forestières liées aux activités d'aménagement – exemple UA 061-52

Grands types de forêt	Cycle de perturbations	Coupes partielles			Coupes totales		
		Rotation moyenne	Prélèvement moyen	Surface terrière moyenne avant coupe	Âge moyen des peuplements	Volume moyen toutes essences	Dimension des bois SEPM
		années	%	m ² /ha	années	m ³ /an	dcm ³ /tige
Pessières	54	31	30%	40	92	152	167
Sapinières	32	44	40%	15	86	149	149
Pinèdes grises	43	-	-	-	-	-	-
Pinèdes blanches	116	-	-	-	-	-	-
Cédrières	0	-	-	-	-	-	-
Prucheraies	72	-	-	-	-	-	-
Résineux à feuillus	57	-	-	-	80	165	-
Bétulaies blanches à résineux	42	-	-	-	82	167	-
Peupleraies à résineux	73	-	-	-	87	184	-
Feuillus tolérants à résineux	59	64	39%	26	-	-	-
Bétulaies blanches	0	-	-	-	-	-	-
Peupleraies	90	-	-	-	-	-	-
Érablières rouges	0	-	-	-	-	-	-
Feuillus tolérants	40	38	36%	26	-	-	-
Tous les grands types de forêt	52	45	36%	27	83	161	158

Composition forestière – exemple UA 061-52

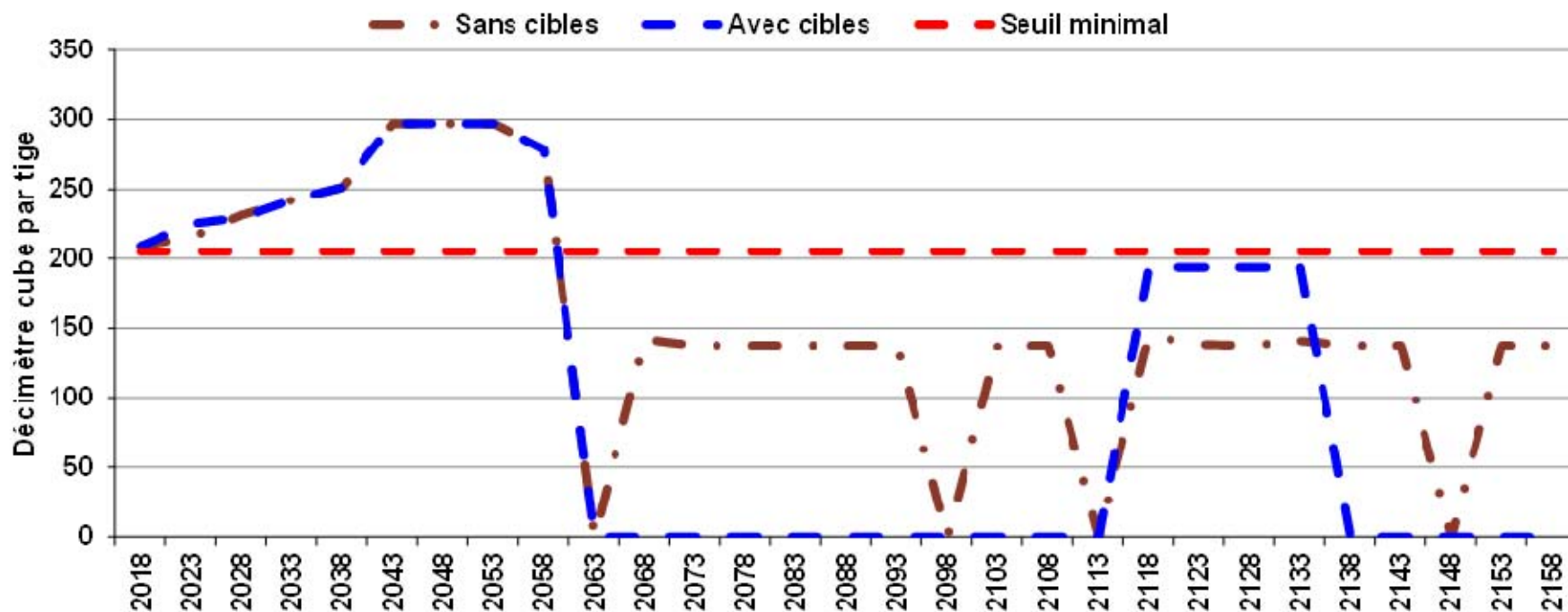


Enfeuillage

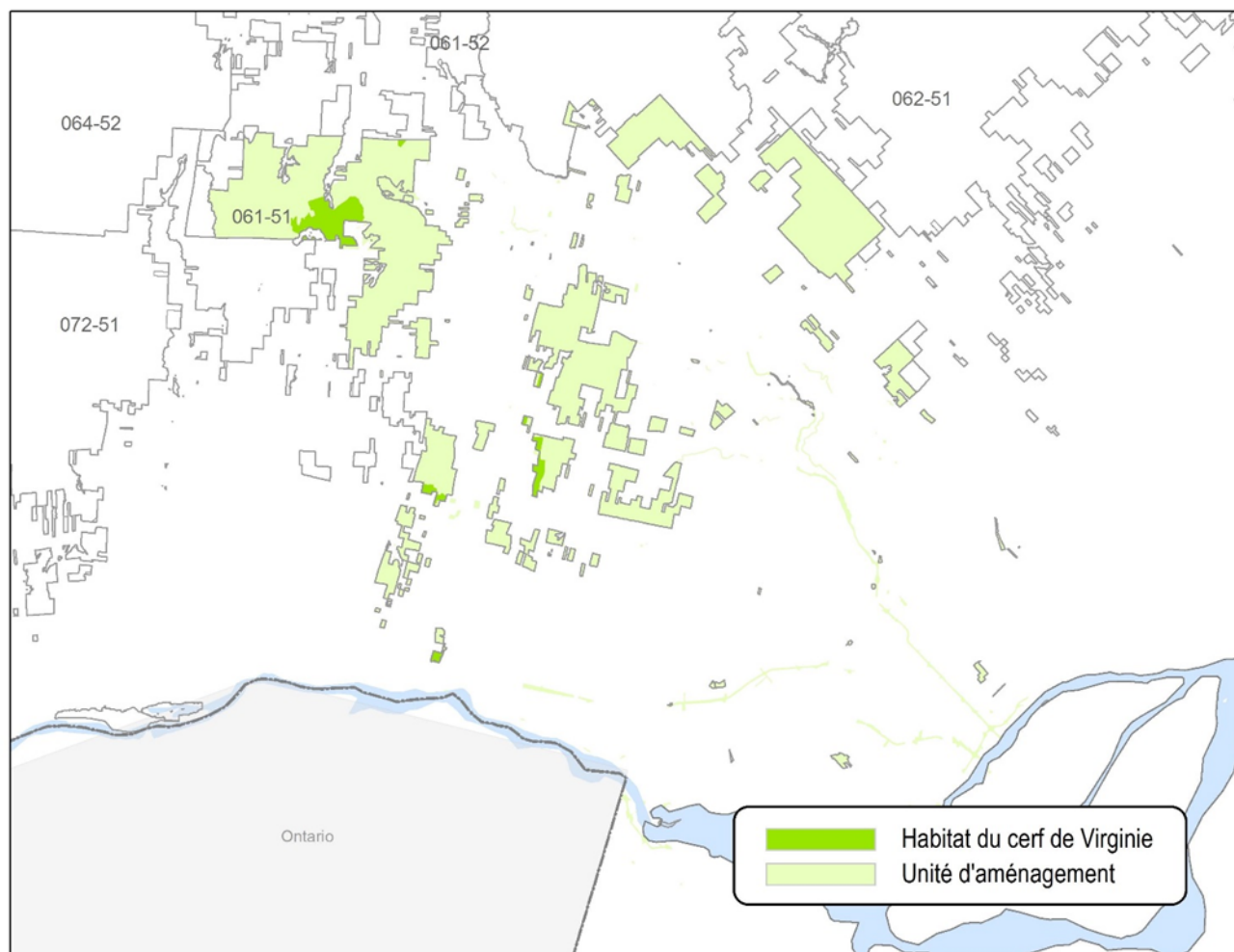


Ensapinage

○ Dimension des bois BOP – exemple UA 061-52

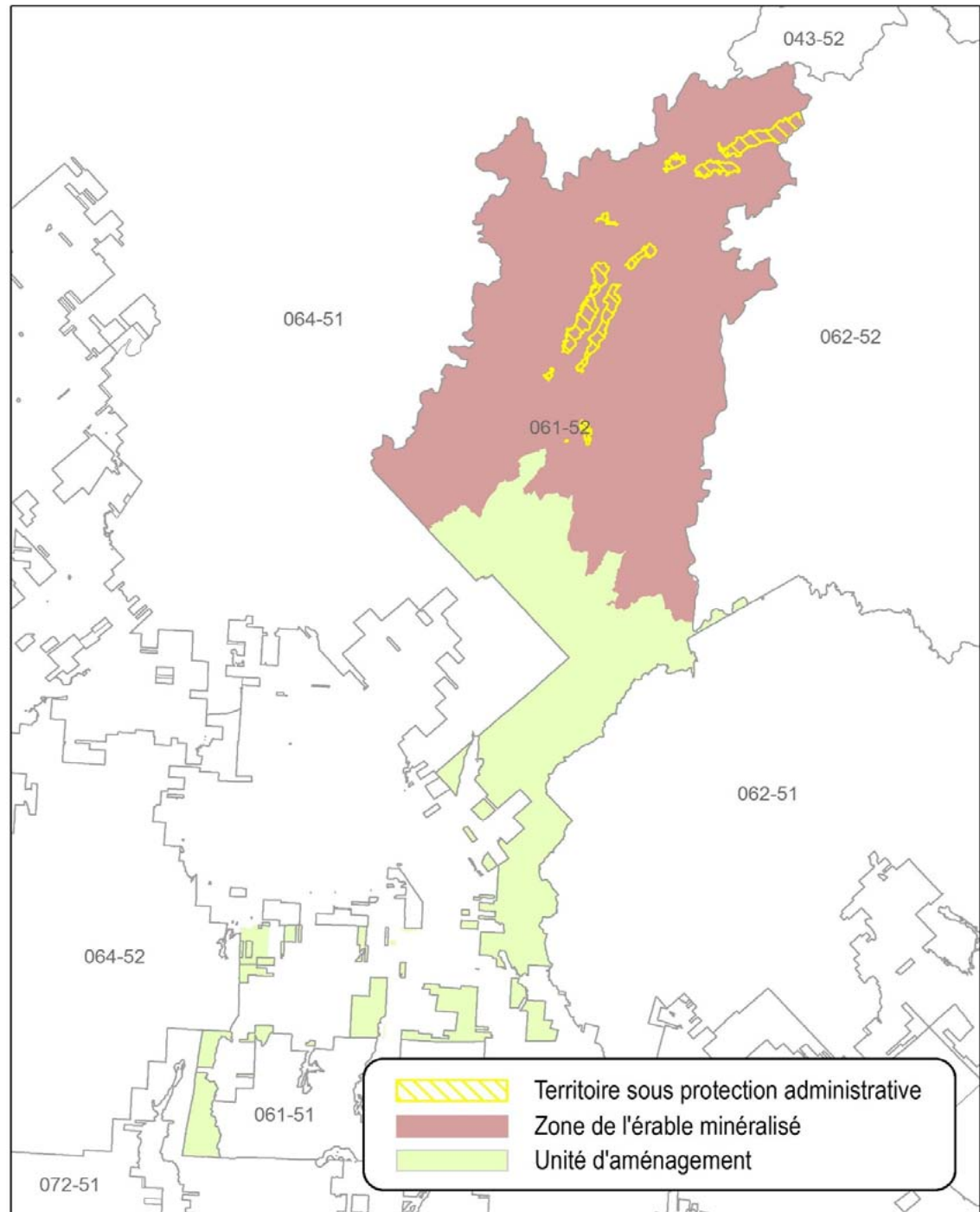


Habitat du cerf de Virginie – Exemple 061-51



Localisation des enjeux :

○ UA 061-52



Objectifs locaux et régionaux – exemple UA 061-52

Objectifs	Territoire d'application	Superficie (ha)	Sources	Indicateurs	Cibles
Territoire visant à enrichir le réseau d'aires protégées	Ajout de 3 300 ha en territoires sous protection administrative	3 600	Région/DGFO		Aucune récolte pour la période 2018-2028
Préserver les sites d'occupation autochtone	Montagnes sacrées identifiées	2 920	Communauté Atikamekw de Manawan	Superficie récoltée	Aucune récolte pour la période 2018-2023
Limiter les investissements en coupe de jardinage aux endroits les plus adaptés	Zone de l'érable minéralisé (sapinière à bouleau jaune)	106 710	Région/DGFO	Superficie traitée en coupe de jardinage ou d'amélioration	Aucune récolte pour les traitements identifiés



Prochaines étapes



Commentaires attendus

- En lien avec un objectif d'ADF
- De portée stratégique
(Perceptible à l'échelle de l'unité d'aménagement)
- Territoire ciblé clairement défini
- Cibles quantifiables sur la base d'un indicateur
(Quantité de forêt ou d'interventions forestières)



◦ Commentaires attendus

- Dépôt du rapport de revue externe : en ligne
 - Réception des commentaires pour le **8 juillet 2016**
 - Par courriel à bureau@forestierenchef.gouv.qc.ca
 - Bien identifier **l'unité d'aménagement**
-
- **Site Internet** : www.forestierenchef.gouv.qc.ca
 - Personnes ressources disponibles pour informations
 - Gordon Weber, responsable des UA 061-51 et 061-52
 - Gyna Gagnon, analyste UA 061-51
 - David Baril, chef du service de l'ouest

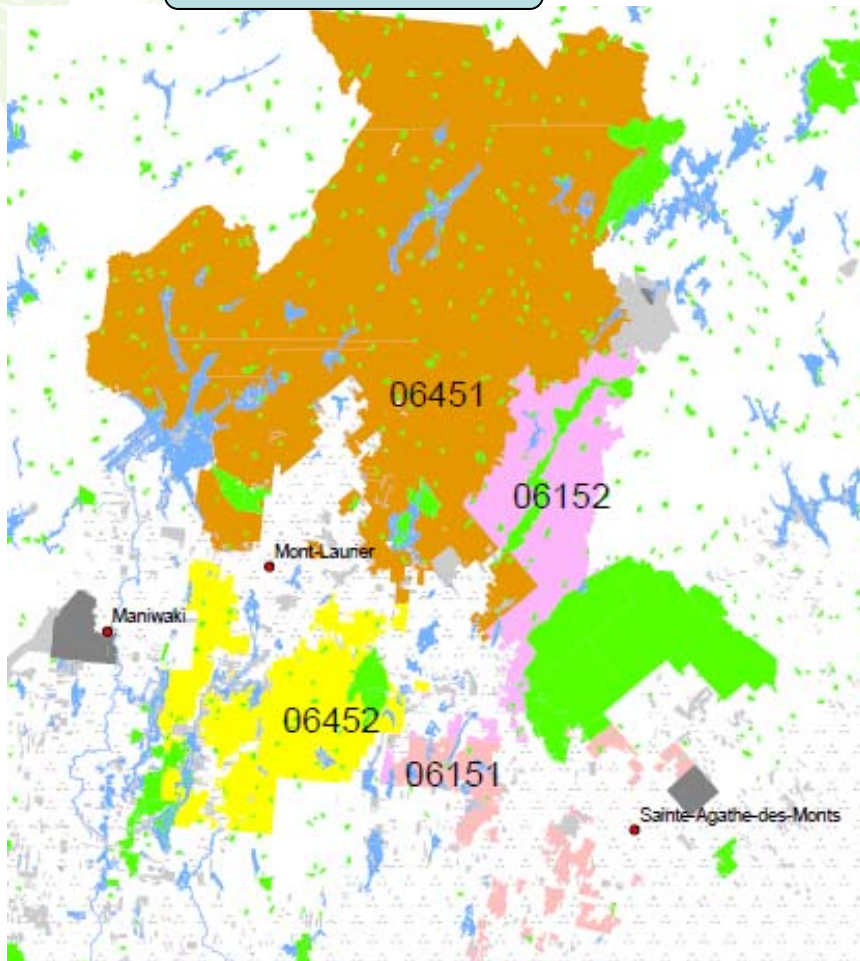


Prochaines étapes

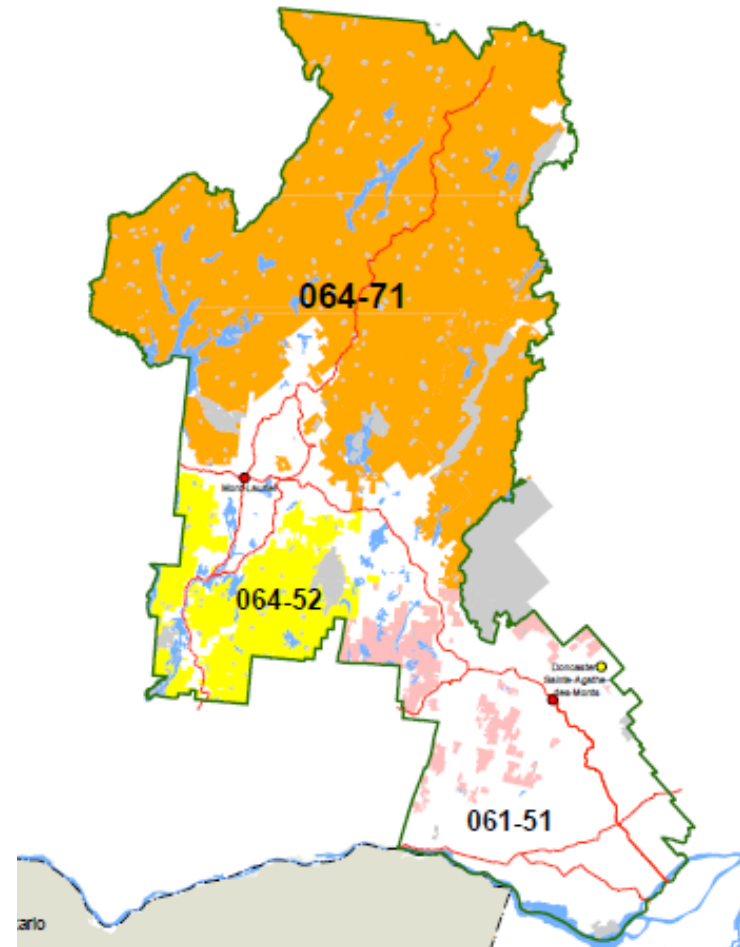
- Réception des commentaires d'ici le **8 juillet 2016**
- Analyses des commentaires et bonification → été 2016
- Décision pour les UA sans nouveau calcul → été 2016
 - UA 064-51 et 064-52
- Bonifications retenues rendues publiques → automne 2016
- Détermination → automne 2016
 - Prise en compte des fusions

Fusions Laurentides

2015-2018



2018-2023



○ Aperçu de la détermination Laurentides

Période	UA	SEPM	Peuplier	Bouleau à papier	Bouleau jaune	Érables	Total
13-18	Total R15	671 200	118 100	354 700	201 000	285 900	1 793 600
18-23	Total R15	691 500	119 100	356 000	215 000	287 800	1 833 100
	Δ	20 300	1 000	1 300	14 000	1 900	39 500
	%	3%	1%	0%	7%	1%	2%

- ✓ Sujet à changement en raison des analyses en cours pour les UA 064-51 et 064-52



Questions ?