



## 2<sup>e</sup> Séminaire sur le calcul des possibilités forestières

Chemin parcouru, portrait  
actuel et perspectives d'avenir

3 et 4 décembre 2014  
Manoir du Lac Delage, Québec

Bureau du forestier  
en chef  
Québec



# Les éléments incontournables à la base du calcul des possibilités forestières

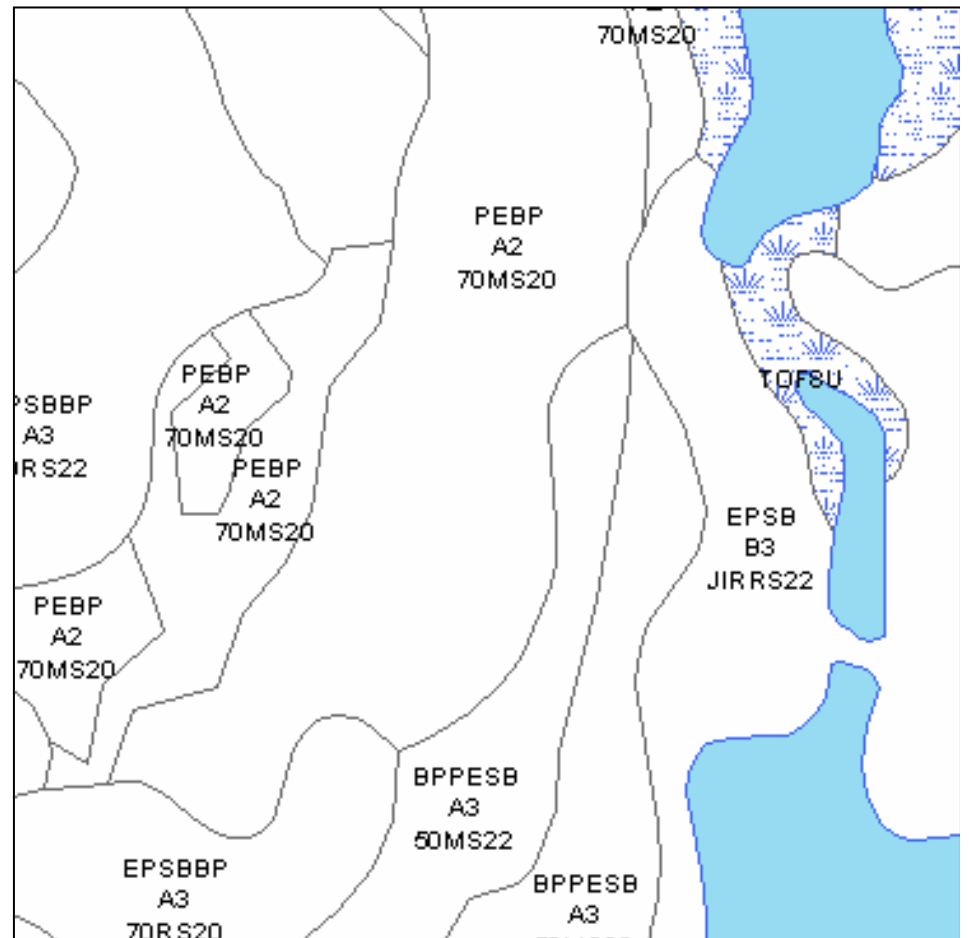
Sylvain Chouinard, ing.f.  
3 décembre 2014



Bureau du forestier  
en chef  
Québec

## Les principales étapes

- L'inventaire forestier
- La cartographie
- Les courbes d'évolution
- Les travaux sylvicoles







# L'inventaire forestier



# L'inventaire forestier

## Fournisseurs

- La direction des inventaires forestiers
- Les directions régionales
- Les industriels forestiers

## ◦ L'inventaire forestier

### Placettes-échantillons

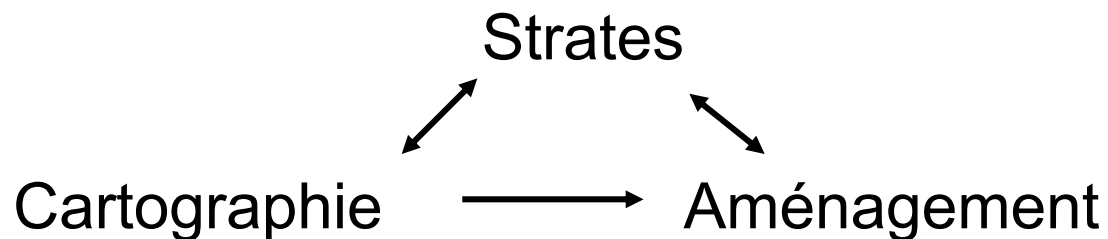
- Établies
- Actualisées
- Recrutées
- Données locales
  - Coupes partielles depuis 1990
  - Permet de diminuer le recours aux placettes actualisées et recrutées





# ◦ L'inventaire forestier

## Regroupement



- Maximum de 500 strates
- Règle du 1 %
- Attributs qui influencent le plus la stratégie sylvicole
- Que 70 % de la superficie sondée ait une précision minimale de 70 % sur le volume total de la strate



## ◦ L'inventaire forestier

Quelques principes de regroupement

- Strates  $\geq 7$  mètres
- Classes d'âge
- Essences
- Coupe partielle
  - Code d'origine
  - Année

## ◦ L'inventaire forestier

1. Faire la compilation de l'inventaire aux fins du CPF par UA  
(5.1)



2. Déterminer un niveau de précision à atteindre et le respecter  
(5.2)



3. Utiliser les données locales pour bonifier l'inventaire afin de diminuer l'utilisation des placettes recrutées et actualisées  
(5.2 et 5.3)



4. Regrouper davantage pour diminuer le nombre de strates, améliorer la précision et diminuer le recours au recrutement  
(5.3 et 5.4)



### Recommandations de la Commission Coulombe





# La cartographie

*Bureau du forestier  
en chef*

Québec 

## Cartographie

CFET\*-BFEC

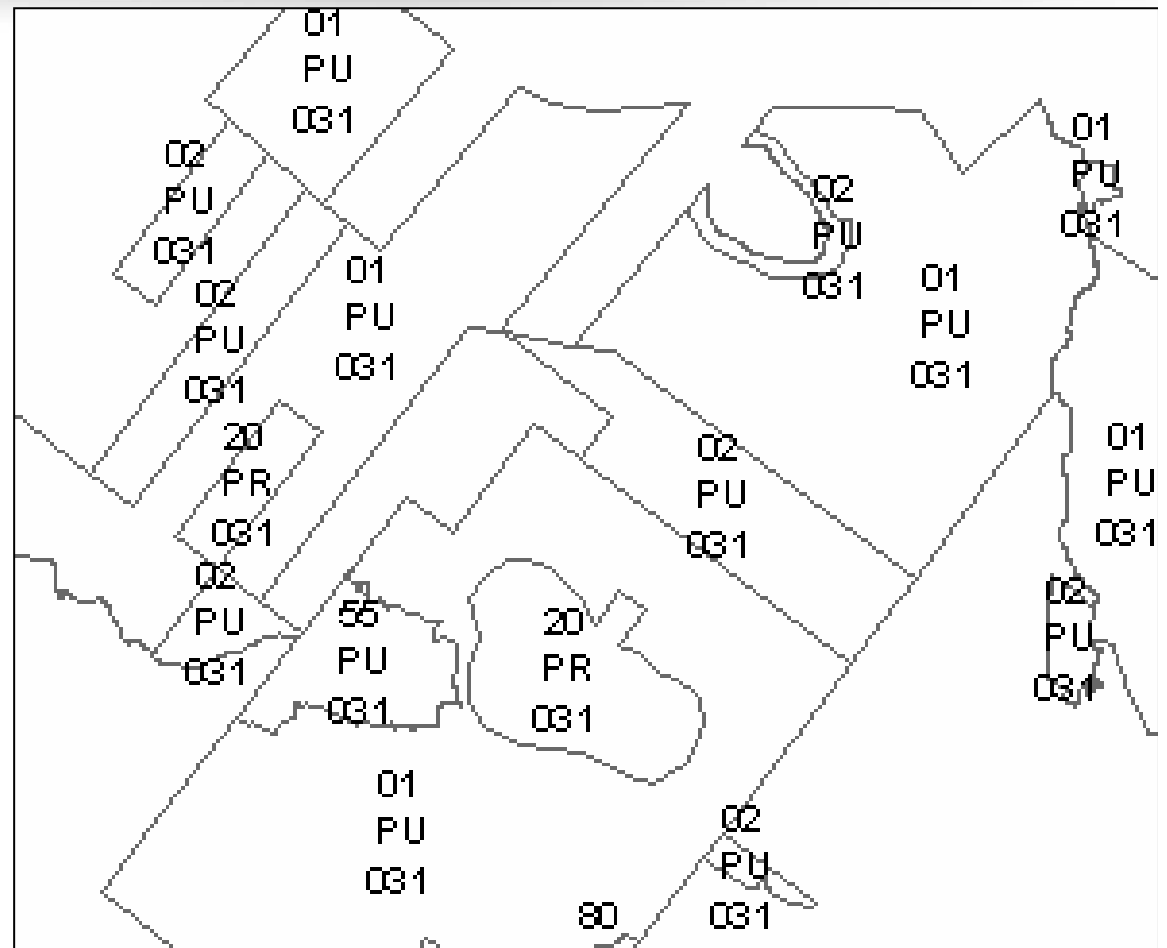
=

Contenu forestier

+

Gestion du territoire

\*Combiné forestier, écologique  
et territorial





## ◦ Cartographie

### CFET-BFEC

- Forestier : carte écoforestière
- Écologique : système de classification écologique
- Administratif
- Territorial : modes de gestion et affectations

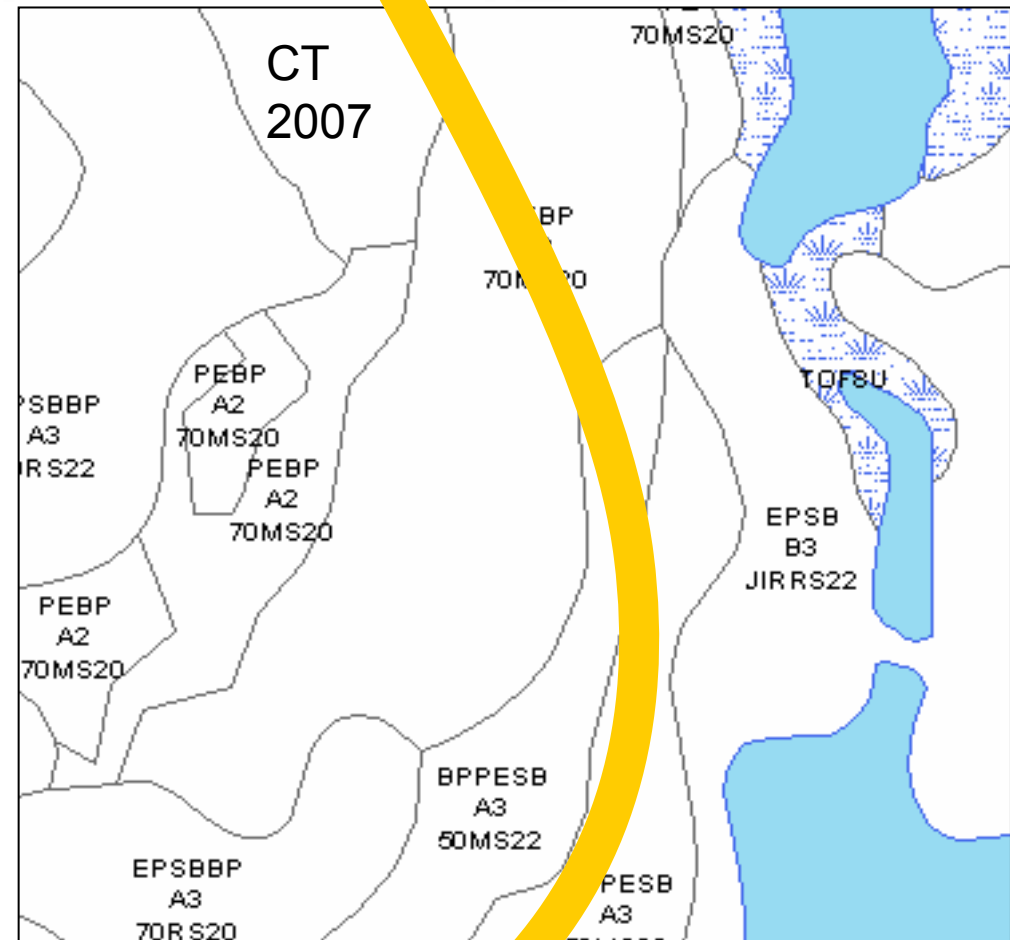


# Cartographie

CFET-BFEC

Contenu Forestier

- Peuplements
- Affectations
- Mises à jour
- Entités territoriales



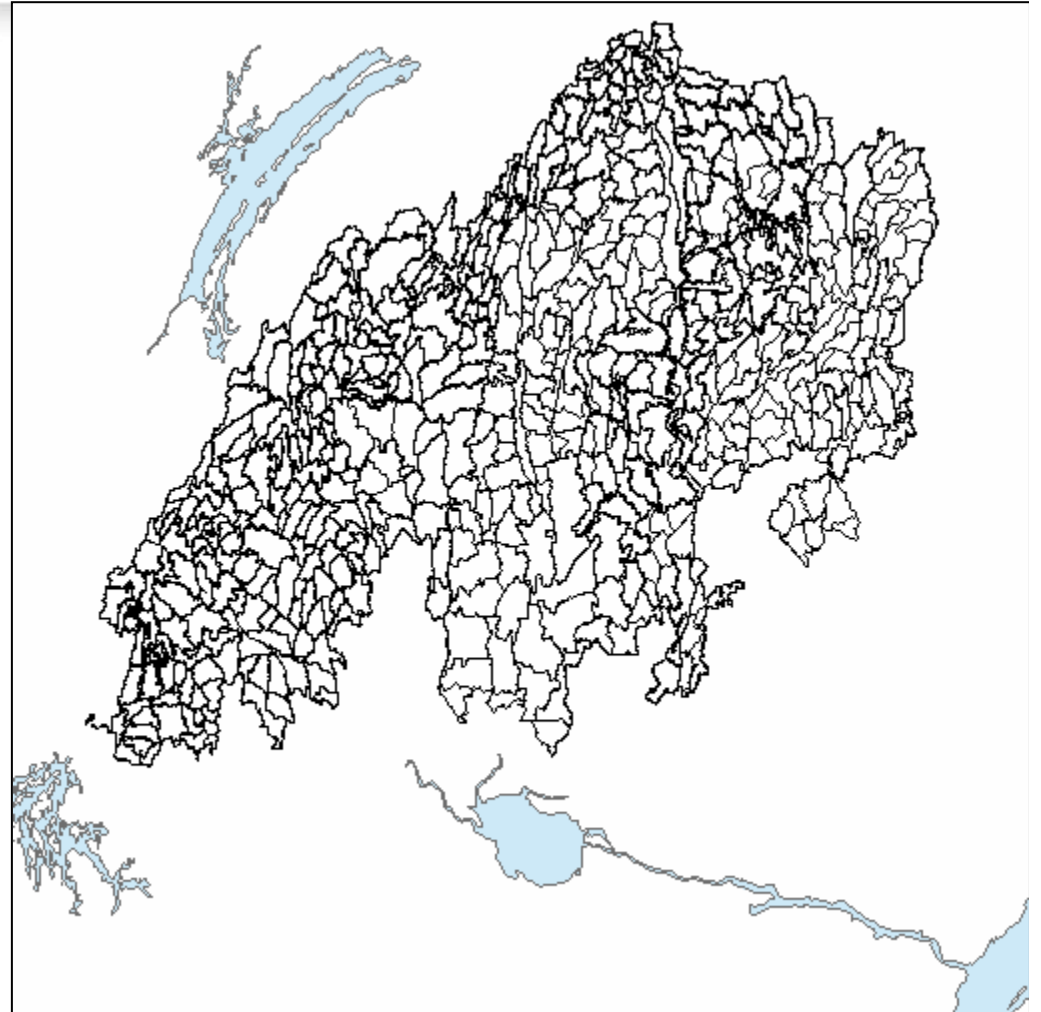


## ◦ Cartographie des entités territoriales

- Provenance
- Modalités et vocations

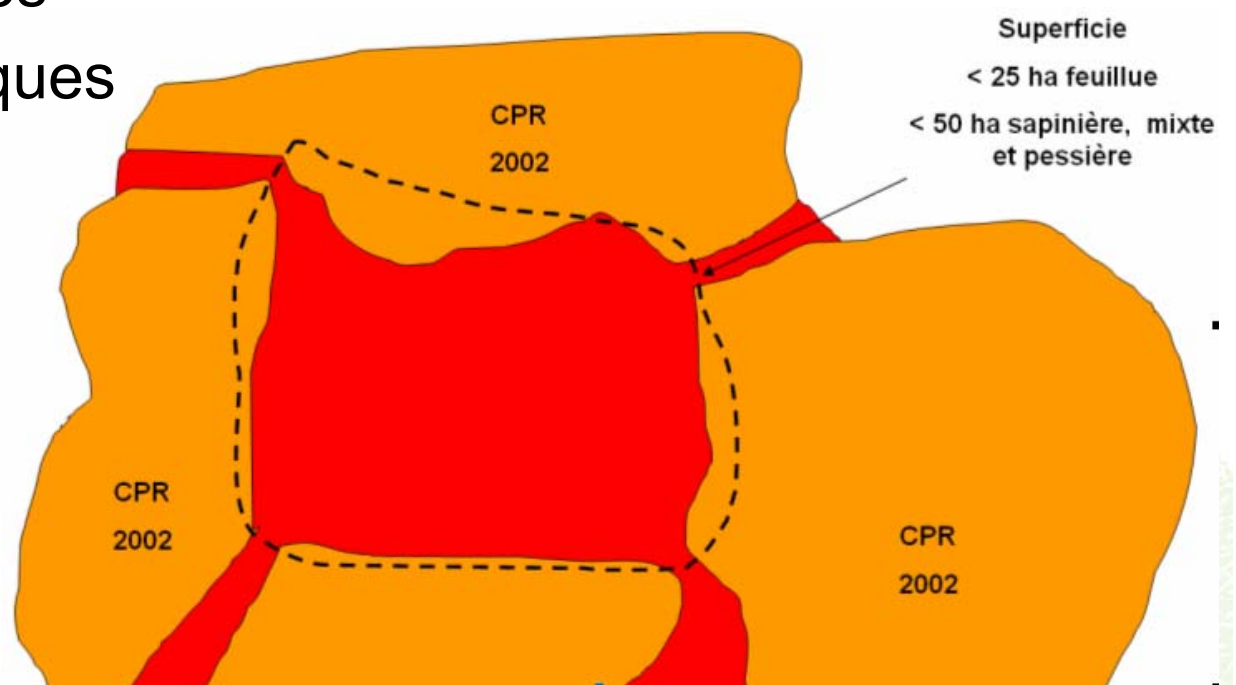
### Exemples

- Compartiments d'organisation spatiale
- Bassins versants
- Encadrements visuels
- Mesures d'harmonisation

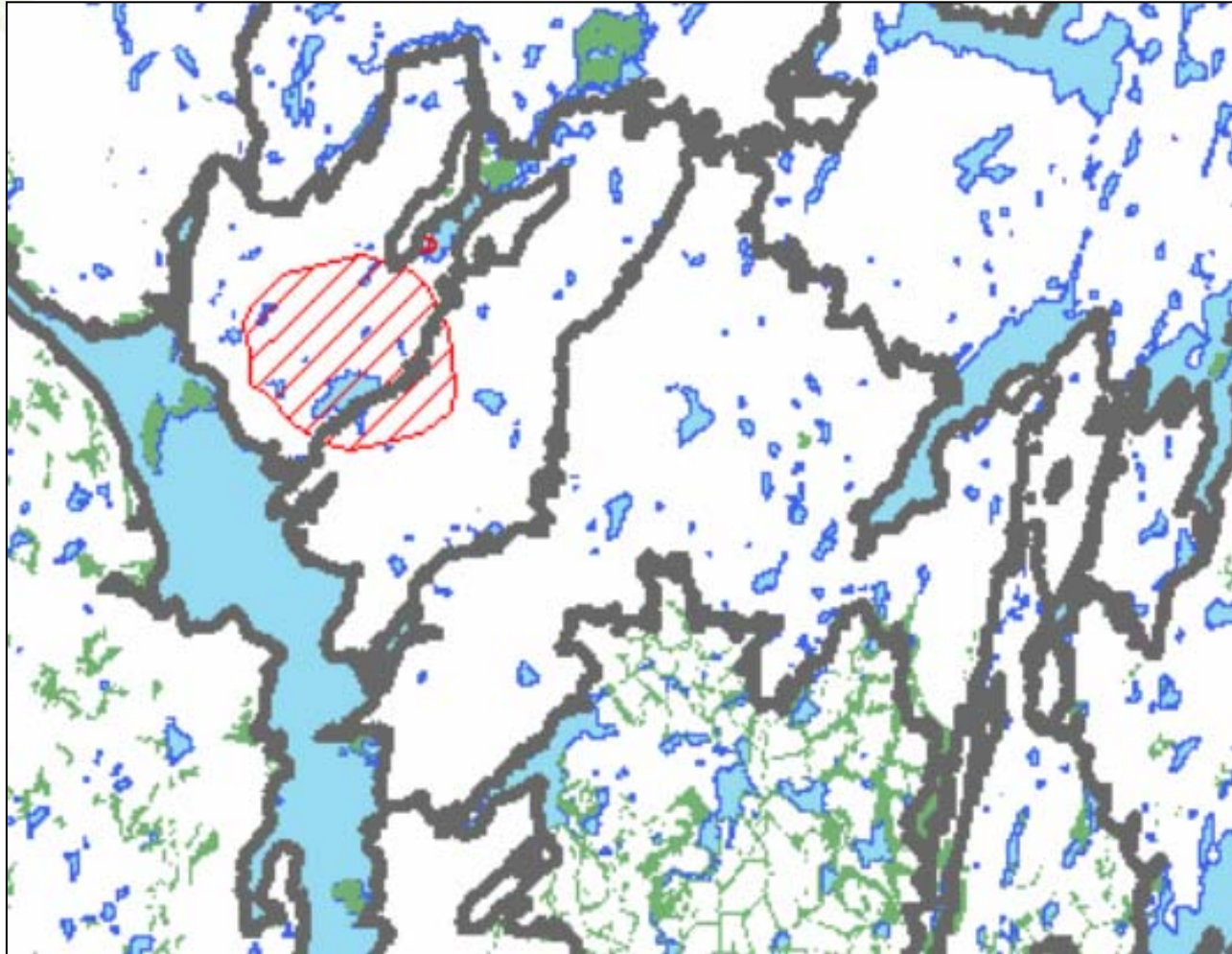


## ○ Cartographie des entités territoriales (suite)

- Forêts morcelées
- Forêts résiduelles du passé
- Autres contraintes
- Territoires fauniques
- Zonage



# Cartographie des entités territoriales





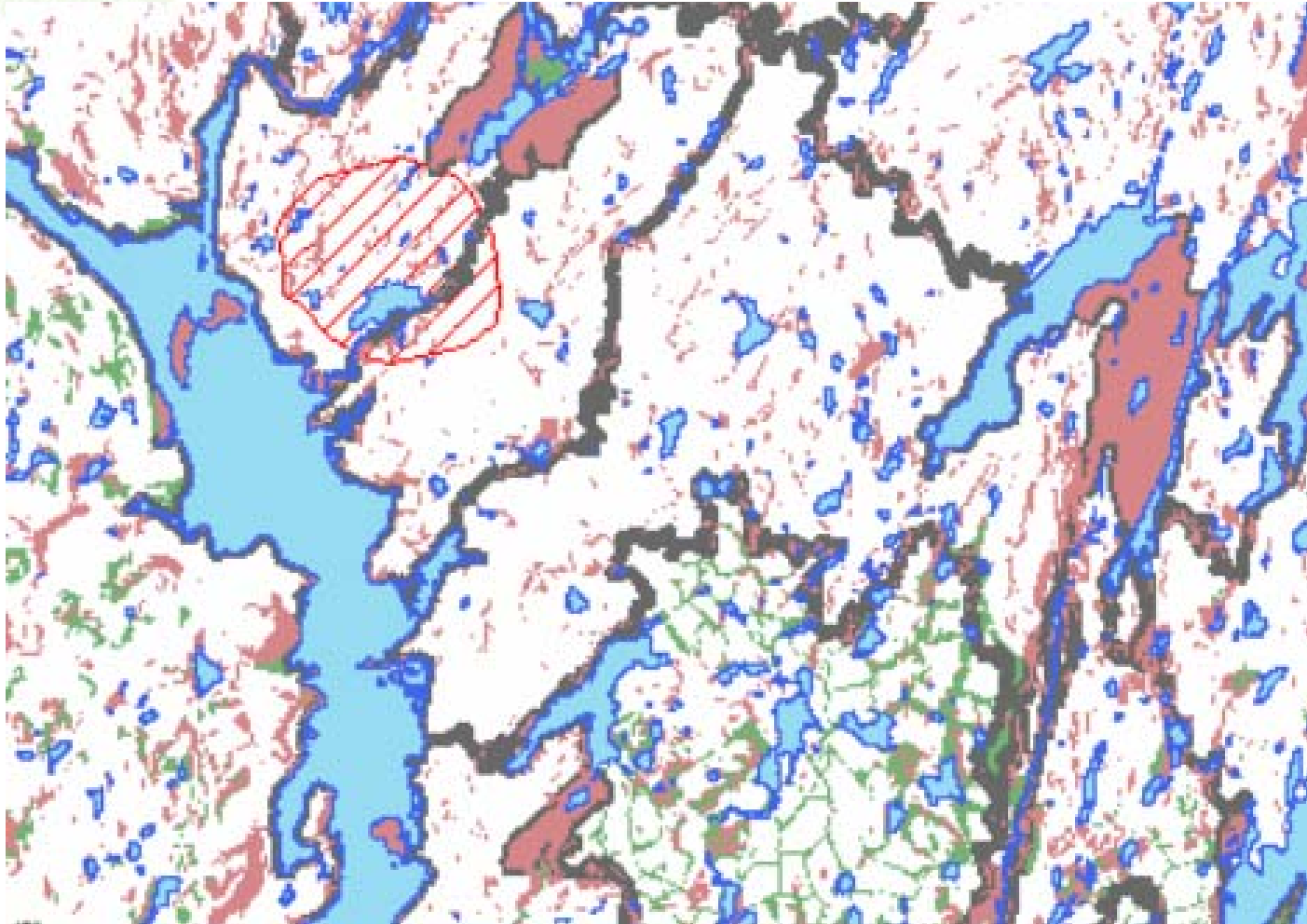
## ◦ Cartographie

Intégration des superficies incluses et exclues du calcul

- Modes de gestion
- Affectations
- Adaptations régionales
- Autres particularités



# Cartographie des INCLUS-EXCLUS





# Les courbes d'évolution



## Les courbes d'évolution

### Dynamique forestière

- NATURA-2009

Par courbes pour les strates équiennes

- ARTÉMIS-2009

Par taux d'accroissement pour les strates inéquiennes

- SUCCÈS





## Les courbes d'évolution

### Implications

- Bétulaies blanches, pessières, peupleraies, pinèdes grises et sapinières

**Natura-2009**

- Bétulaies jaunes, chênaies, érablières, pinèdes blanches et prucheraies

**Artémis-2009**





## Les courbes d'évolution

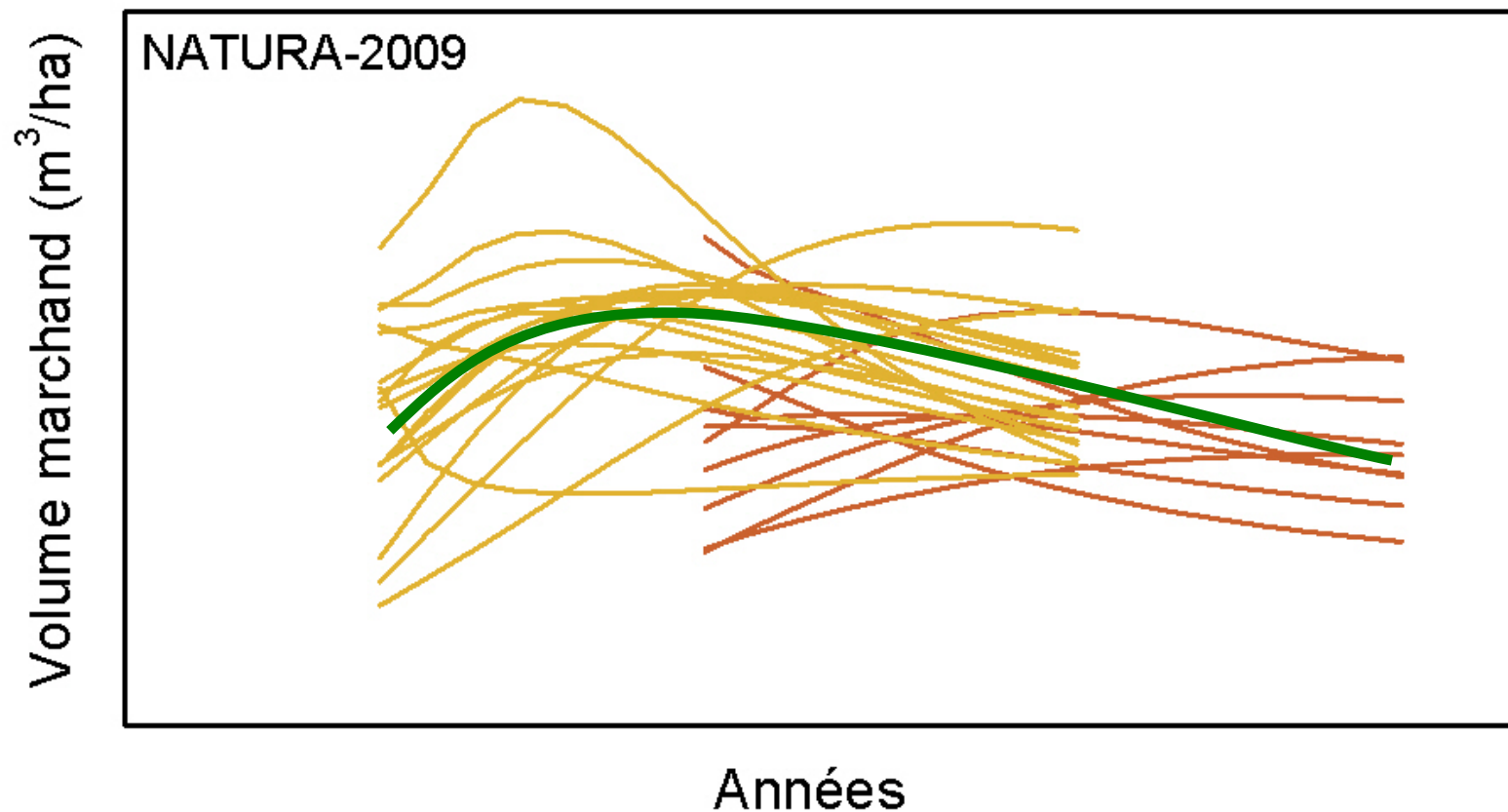
Production d'une courbe moyenne

Objectifs

- Augmenter la robustesse de la courbe produite
- Diminuer la taille des matrices Woodstock

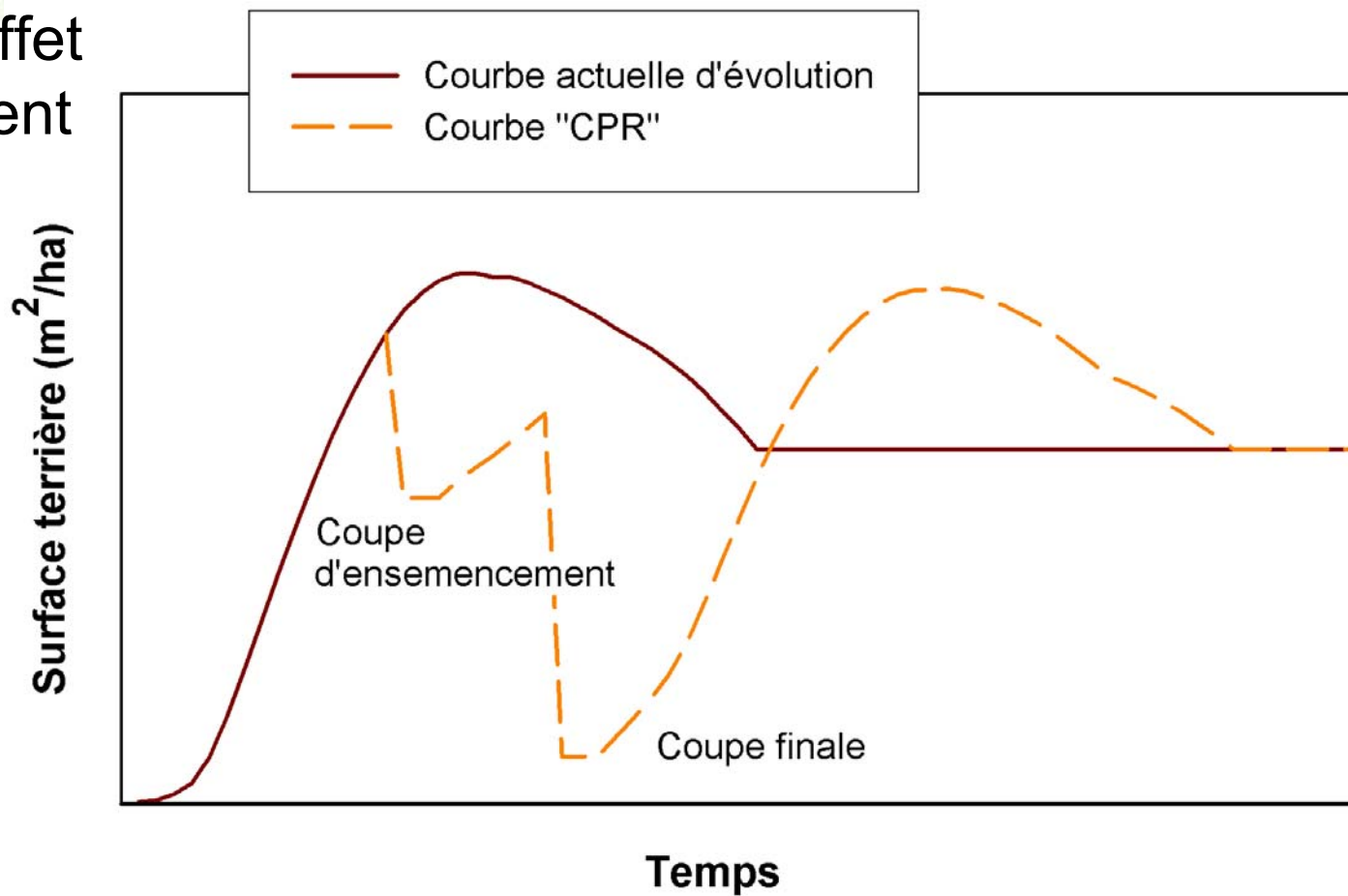
## Les courbes d'évolution

### Construction de la courbe



## Les courbes d'évolution

Courbe d'effet  
de traitement







# Les travaux sylvicoles



## Les travaux sylvicoles

### Objectif

Simplifier l'utilisation des travaux sylvicoles afin de prendre en compte leurs effets à un niveau stratégique.

### Moyens utilisés

- Familles de traitements
- Critères d'opérabilité



# Les travaux sylvicoles

## Les familles

- Les plantations
- Les traitements d'éducation
- Les coupes partielles
- Les coupes totales
- Les autres travaux
  - Élagage
  - Scarifiage







## ○ Résumé sur les intrants

- Sources de données nombreuses et diversifiées
- Arrimages multiples
- Nouveaux sondages déterminants
- Intégration des enjeux
- Système de gestion de la qualité

## ○ Pour plus d'informations



## Manuel de détermination des possibilités forestières



**Merci !**